

# LEGACY MACHINE

## FlyingT Allegra

MB&F  
X  
BVLGARI



# LM FlyingT ALLEGRA

## MB&F × BULGARI

وفي حين أن هذا قد يبدو أمراً بسيطاً، إلا أن الواقع مختلف تماماً. فقد تم بناء الحركة بشكل رأسي على طول محور مركزي، يقوم بتنسيق التركيب الهندسي الإجمالي (يجعله متناسقاً) للآلية التي تمكن رؤيتها بالكامل. وفي هذا الصدد، تخالف الساعة التقاليد عن عمد، حيث إن كل شيء يكون مخفياً عادةً قد تم إبرازه هنا ضمن بنية ثلاثية الأبعاد.

يحمل الطرف العلوي للمحور تكوين التوربيون المحلق المرصع بحجر ألماس، والميزان، وهذا المحور هو جهاز تقني نابض بالحياة يوجد مقابله ميناء عرض الساعات والدقائق المضبوط وضعه بزاوية 50 درجة، وهي وضعية محددة بدقة بحيث يمكن لصاحبة "فلاينغ تي أليغرا" وحدها قراءة الزمن. يكشف ظهر العلبة عن الثقل المتذبذب الذي يتخذ شكل الشمس؛ حيث تدور أشعتها الذهبية المصقولة بتقنية النفث الرملي فوق قرص من الروثينيوم متموضع أعلى ثقل موازنة مصنوع من البلاتين.

بين الجهاز المنظم والدوار، يقع الخزان الذي يضمن احتياطياً وافرًا للغاية من الطاقة يصل إلى 100 ساعة، وهو ما قد كان ممكناً عبر تقليل عدد التروس. تعلق هذا التركيب المجسم ثلاثي الأبعاد قبة من البلور الصفيري، يمكن من أسفلها رؤية مشهد حي لأجزاء الحركة بكل إعجاب.

**نبذة مختصرة**  
قصة التعاون بين "بولغري" و"إم بي أند إف" هي أولاً وقبل كل شيء قصة لقاء - في البداية بدافع الاحترام المهني المتبادل ثم تطورت لاحقاً إلى صداقة قوية - بين المدير التنفيذي لقسم تصنيع المنتجات في دار "بولغري"؛ فابريسيو بوناماسا ستيلياي، ومؤسس "إم بي أند إف" ومديرها الإبداعي؛ ماكسيميليان بوسير. والنتيجة هي آلة قياس الزمن "فلاينغ تي أليغرا"، وهي عبارة عن إبداع أنثوي مشترك وغير متوقع يدمج مهارات متعددة، ولكن قبل شيء يدمج عقليتين إبداعيتين.

وهذه القصة هي أيضاً قصة صلة بعيدة الاحتمال؛ حيث يتحد كيانان متناقضان ظاهرياً لتكوين وحدة متكاملة، متجانسة وراقية. وهي أيضاً قصة لقاء بين نهجين إبداعيين استثنائيين وغير تقليديين. فعندما تقرر "إم بي أند إف" و"بولغري" توحيد جهودهما الإبداعية، لا يمكن للنتيجة إلا أن تكون استثنائية بكل ما في الكلمة من معنى.

تبدي كل من "بولغري" و"إم بي أند إف" شخصية قوية في مجالات تخصصها، إلا أنهما أيضاً مختلفان كثيراً. حيث تشتهر الدار التي تتخذ من روما مقراً لها بعشقها تضمين الأحجار الكريمة الملونة ذات التقطيع الأملس في إبداعاتها من المجوهرات والساعات، معبرة عن الدفء الذي تتميز به بلدان البحر الأبيض المتوسط، كما عن الحيوية والوفرة - على النقيض تماماً من الكلاسيكية السائدة حالياً. أما "إم بي أند إف"، التي تأسست في العام 2005، فقد اتخذت قراراً بتصميم ساعات ثورية تستكشف مناطق مفاهيمية لم تطأها قدم إبداعية من قبل، وذلك ضمن بيئة لصناعة الساعات تتميز بصرامة التقاليد.

ومن ثم كانت العلامتان ملزمتين بالتلاقي فوق منصة مشتركة: منصة قوامها ما تنفردان به في تصنيع المجوهرات والجرأة الميكانيكية. حيث تعمل "إم بي أند إف" على الإبداع في الأحجام والتعقيد، بينما تبتكر "بولغري" موديلات ثنائية الأبعاد ذات تصاوير جمالية ثورية. وهكذا كان اختيار آلة قياس الزمن "ليغاسي ماشين فلاينغ تي" من "إم بي أند إف" لإعادة النظر في تصميمها؛ أمراً طبيعياً ومنطقياً، حيث تتضمن "فلاينغ تي أليغرا" كلا الحسنيين الإبداعيين.

يتصف هذا الإبداع بأنه ثوري من حيث بنيته وتركيبه الهندسي، في الوقت الذي يتسم بأنه بالغ النفاسة من حيث الحلي الفاخرة التي تزينه؛ إذ كان القصد من هذا الإبداع أن يكون تكريماً للأوتة. ويرمز حرف T "تي" في اسم هذه الآلة "FLYINGT" "فلاينغ تي"، إلى الحرف الأول من اسم زوجة ماكسيميليان بوسير؛ TIFFANY تيفاني، كما يرمز إلى التوربيون المحلق سريع الحركة FLYING TOURBILLON "فلاينغ توربيون". وفي لمسة راقية مثالية تجسد هذا النهج المتطور، صُممت الحركة بطريقة بحيث يمكن مالملة الساعة وحدها قراءة الزمن.



### نبذة مختصرة

عن محرك "فلاينغ تي"

التفاصيل التقنية

"الأصدقاء" المسؤولون عن "إم فلينغ تي أليغرا"

نبذة عن "بولغري"

"إم بي أند إف" - نشأتها كمختر للمفاهيم

لمزيد من المعلومات، الرجاء الاتصال بـ:

شاري ياديغاروغلو - CY@MBANDF.COM

أرنو ليجريه - ARL@MBANDF.COM

إم بي أند إف إس إيه، RUE VERDAINE 11،

CH-1204 جنيف، سويسرا

هاتف +41.22.508.10.38



# LM FlyingT ALLEGRA

## MB&F × BULGARI

لا يمكن لهذه البنية الاستثنائية بتصميمها ذي الطابع الأنثوي أن تكون أكثر ملاءمة لذوق "بولغري" الإبداعي؛ حيث تتطابق أحجام الساعة - التي تتميز بعلبة أعادت "بولغري" تصميمها بالكامل لمنحها مظهراً مستقبلياً فاخراً - مع أحجام الأحجار الملونة التي زُيّنت بها الساعة. وتعمل هذه الأحجار الكريمة على موازنة جفاف دقة الصُنع والتعقيد الميكروميكانيكي، من خلال ترسيخ اللمسة المميزة الدافئة والمفعمة بالحيوية للصائغ الروماني؛ "بولغري". وبالنسبة إلى كل ساعة من الساعات الـ 20 التي يتألف منهما الإصداران المحدودان باللونين الوردية أو الأبيض، فقد اختار صائغو الجواهر في "بولغري" بعناية فائقة أحجار التورمالين والتسافوريت والألماس والروبلت والجمشت والتنزانيت والتوباز؛ في تركيبية استثنائية تشكل دائرة كاملة حول آلية الحركة. في حين يوفر الميناء المرصوف بالكامل بحبات الألماس بترصيع تلجّي؛ أي مثل ندف الثلج، خلفية أسرة مبهرة لهذا المشهد الرائع.

وعلى خلاف قوانين صناعة المجوهرات الراقية التقليدية وثوابتها، فقد فضلت "بولغري" دائماً استخدام الأحجار الملونة بدلاً من أحجار الألماس وحدها. حيث تمكّن الأحجار الكريمة الملونة الدار التي تتخذ من روما مقراً؛ من ابتكار تراكيب أصيلة عبر عملية تدريجية تهدف إلى تحقيق التناغم والقوة اللونية المتوافقين مع تصميم الموديل. نوع القضة أو القطع مهم جداً، وتفضّل "بولغري" القضة الملساء "كابوشون" التي تضمن وضوحاً فائقاً للحجر، وفي الوقت نفسه تأكيداً ثراء الإبداع وفخامته. كما أن القطع الأملس "كابوشون" يتطابق بشكل مثالي مع علبة ساعة "فلاينغ تي أليغرا" المستديرة كبيرة الحجم.

تذهب هذه الشراكة الاستثنائية إلى ما هو أبعد كثيراً من مجال الساعات المجوهرية الأنثوية المعقدة؛ إذ تسلط الضوء على رؤيتين للعالم، وتفسرين للإبداع يختلفان اختلافاً جذرياً في الشكل، إلا أنهما يتحدان في الجوهر ضمن إبداع مشترك متكامل ومتناغم؛ يُظهر بوضوح قوة الطرفين.

نبذة مختصرة

عن محرك "فلاينغ تي"

التفاصيل التقنية

"الأصدقاء" المسؤولون عن "إل إم فلاينغ تي أليغرا"

نبذة عن "بولغري"

"إم بي آند إف" - نشأتها كمختبر للمفاهيم

لمزيد من المعلومات، الرجاء الاتصال بـ:

شاري ياديغاروغلو - CY@MBANDF.COM

أرنو ليجريه - ARL@MBANDF.COM

إم بي آند إف إس إيه، 11 RUE VERDAINE

CH-1204 جنيف، سويسرا

هاتف +41.22.508.10.38





# LM FlyingT ALLEGRA

## MB&F × BULGARI

### عن محرك "فلاينغ تي"

في مفارقة لمعظم آليات حركة الساعات الحديثة، التي تتخذ نهجاً شعاعياً متحد المستوى لبناء الحركة؛ يستخدم محرك "إل إم فلاينغ تي" نهجاً رأسياً ومتحد المحور. ويُعد التوربيون المحلق ذو التأثير البصري، الذي يبرز بجرأة خارج صفيحة ميناء "إل إم فلاينغ تي"؛ مثلاً مذهلاً من الناحية البصرية على ضابط الانقلاط (مجموعة الميزان) الدوار، ويبتعد في تباين تام عن آليات التوربيون سريع الحركة الأخرى، التي عادة لا تغامر بعبور حدود موائئ ساعاتها المحيطة بها.

تُثبت آليات التوربيون المحلق، كما يوحي اسمها، فقط إلى قاعدتها، من دون وجود جسر تثبيت لتقييد الحركة الجانبية في الأعلى. وهذه الحاجة المتزايدة إلى الصلابة الشاملة، هي السبب وراء الوضع الثابت المتحفظ لمعظم آليات التوربيون المحلق داخل حركاتها. أما "ليغاسي ماشين فلاينغ تي" فتتحرر من هذه الحاجة المحدودة إلى أمن الحركة، لتعرض بثقة بالغة التوربيون المحلق الذي تتضمنه بكل بهائه.

ومن أجل عرض الزمن بأكبر قدر ممكن من الدقة فوق الميناء المائل إلى أعلى بزاوية 50 درجة، تم توظيف تروس مخروطية لنقل عزم الدوران على النحو الأمثل من مستوى إلى آخر. إلى ذلك، يتمتع محرك "ليغاسي ماشين فلاينغ تي" الذي يتألف من 280 مكوناً، باحتياطي طاقة يبلغ أربعة أيام (100 ساعة)، وهو من بين أعلى معدلات احتياطي الطاقة ضمن إبداعات "إم بي أند إف".

نبذة مختصرة

عن محرك "فلاينغ تي"

التفاصيل التقنية

"الأصدقاء" المسؤولون عن "إل إم فلاينغ تي أليغرا"

نبذة عن "بولغري"

"إم بي أند إف" - نشأتها كمختبر للمفاهيم

لمزيد من المعلومات، الرجاء الاتصال بـ:

شاري ياديغاروغلو - CY@MBANDF.COM

أرنو ليجريه - ARL@MBANDF.COM

إم بي أند إف إس إيه، 11 RUE VERDAINE

CH-1204 جنيف، سويسرا

هاتف +41.22.508.10.38





# LM FlyingT ALLEGRA

## MB&F × BULGARI

### التفاصيل التقنية

20 قطعة تحتضنها علبة من الذهب الأبيض عيار 18 قيراطاً مرصعة بالألماس، و20 قطعة تحتضنها علبة من الذهب الأحمر عيار 18 قيراطاً مرصعة بالألماس، مع صفائح موانئ مرصعة بالألماس بالكامل، ومزينة بأحجار كريمة فاخرة.

### المحرك

حركة "فلاينغ تي" من إبداع "إم بي آند إف"، تتميز ببنية تركيبية رأسية ثلاثية الأبعاد، ذات تعبئة أوتوماتيكية، صُممت وطُورت داخلياً. توربيون مركزي سريع الحركة 60 ثانية.

احتياطي الطاقة: 100 ساعة

معدل تذبذب الميزان: 2.5 هرتز / 18000 ذبذبة في الساعة.

نايض التعبئة ثلاثي الأبعاد على شكل الشمس، مصنوع من الذهب الأحمر +5N عيار 18 قيراطاً والتيتانيوم والبلاتين.

عدد المكونات: 280.

عدد الجواهر: 30.

### الوظائف / المؤشرات

يُشار إلى الساعات والدقائق فوق ميناء مائل بشكل رأسي بزواوية 50 درجة، بواسطة عقربين بشكل أفعواني.

تاجان: الأيسر للتعبئة، والأيمن لضبط الوقت.

### العلبة

المادة: من الذهب الأبيض أو الذهب الأحمر عيار 18 قيراطاً، مرصعة بأحجار الألماس.

تعلوها قبة عالية من البلور الصفيدي بطلاء مضاد للانعكاس على الجهتين، والجزء الخلفي من العلبة مغطى بالبلور الصفيدي.

الأبعاد: 39مم x 20مم.

عدد المكونات: 17.

مقاومة الماء: 30 متراً / 90 قدماً / 3 وحدات ضغط جوي.

### الأحجار الكريمة

في إصدار الذهب الأبيض:

- ماسات بقصة دائرية "بريليان" على الميناء والتاجين: 0.24 قيراط تقريباً
- ماسات بقصة دائرية "بريليان" على العلبة ومشبك الحزام: 2.80 قيراط تقريباً
- 3 من أحجار التسافوريت بشكل مربع وكمثري ومستدير: 1.33 قيراط تقريباً
- حجر من التوباز بشكل بيضوي: 0.71 قيراط تقريباً
- حجر من الجمشت بشكل بيضوي: 0.4 قيراط تقريباً
- حجر من التنزانيت بشكل مستدير: 0.43 قيراط تقريباً
- حجر من التورمالين بشكل مستدير: 0.06 قيراط تقريباً

في إصدار الذهب الوردي:

- ماسات بقصة دائرية "بريليان" على الميناء والتاجين: 0.24 قيراط تقريباً
- ماسات بقصة دائرية "بريليان" على العلبة ومشبك الحزام: 2.80 قيراط تقريباً
- 2 من أحجار التسافوريت بشكل مربع ومستدير: 0.38 قيراط تقريباً
- 2 من أحجار التورمالين بشكل بيضوي ومستدير: 0.64 قيراط تقريباً
- حجر من التنزانيت بشكل بيضوي: 0.47 قيراط تقريباً
- حجر من الجمشت بشكل كمثري: 0.70 قيراط تقريباً
- حجر من الروبليت بشكل مستدير: 0.39 قيراط تقريباً

### الحزام والمشبك:

حزام من جلد التمساح، مع مشبك دبوسي من الذهب الأبيض أو الوردي، من نفس مادة العلبة.

### نبذة مختصرة

عن محرك "فلاينغ تي"

### التفاصيل التقنية

"الأصدقاء" المسؤولون عن "إم بي آند إف فليينغ تي أليغرا"

نبذة عن "بولغري"

"إم بي آند إف" - نشأتها كمختبر للمفاهيم

لمزيد من المعلومات، الرجاء الاتصال بـ:

شاري ياديغاروغلو - CY@MBANDF.COM

أرنو ليجريه - ARL@MBANDF.COM

إم بي آند إف إس إيه، RUE VERDAINE 11،

CH-1204 جنيف، سويسرا

هاتف +41.22.508.10.38



# LM FlyingT ALLEGRA

## MB&F × BULGARI

"الأصدقاء" المسؤلون عن "إل إم فلاينغ تي أليغرا"

الفكرة: ماكسيميليان بوسير / "إم بي آند إف"، و"بولغري"  
تصميم المنتج: إريك غيرود / "ثرو ذا لوكنغ غلاس"، و"بولغري"  
الإدارة التقنية والإنتاجية: سيرج كريكونوف / "إم بي آند إف"، و"بولغري"  
الأبحاث والتطوير: روبن آن، وتوماس لورناتو، وجوي ميزريه، وجولييان بيتر، ومايكل آرتيكو / "إم بي آند إف"

العلبة: جوزيبي دي ستيفانو / "إس تي جي كريشن"  
تشكيل العجلات/ التروس/ المحاور: بول أندريه توندون / "باندي"، و"ديكوبار سويس"، و"جيميل رواج"، و"لو تومب روتروفيه"  
وحدات الزنبرك والتروس: آلان بيليه / "إلفيل سويس"  
الزنبرك الرئيسي والخزان: ستيفان شواب / "شواب فيلر"، و"أتوكلبا"  
التوربيون: "بريسيجن إنجنيرينغ"  
الصفائح والجسور: بنجامان سينيو / "أميكاب"، و"هورلوفاب"، و"دي إي إم3 DEM3"، و"مارك بوليس" / "2 في 8"  
ترصيع أحجار الألماس (على العلبة، وشفيحة الميناء، والتاجين): جوزيبي دي ستيفانو / "إس تي جي كريشن"  
الأحجار الكريمة لتزيين شفيحة الميناء والتاجين: "بولغري"  
دوارة التعبئة على شكل شمس: جان-فيليب شيتولا / "ساندر إيه ميتو"  
مخاميل الكريات: "إم بي إس ميكرو بريسيجن سيستمز"  
التشطيب اليدوي لمكونات الحركة: جاك-أدريان روشا ودينيس غارسيا / "سي-إل روشا"

زجاجة الصفيح: "سيبال"

معالجة البلورات الصفيحية بالطلاء المضاد للانعكاس: أنتوني شواب / "إيكونورم"

العقارب أفعوانية الشكل: إيزابيل شيليه / "فيدلر"

الميناء (قرصا الساعات - الدقائق): جوزيبي دي ستيفانو / "إس تي جي كريشن"

تجميع الحركة: ديديه دوماس، وجورج فيسي، وأن غيتير، وإيمانويل ميتر، وهنري بورتبيوف / "إم بي آند إف"  
الخراطة الداخلية: آلان لومارشان، وجان-باتيست بريتر، ورومان كامبلو / "إم بي آند إف"

مراقبة الجودة: سيريل فاليه / "إم بي آند إف"

خدمة ما بعد البيع: توماس إمبيرتي / "إم بي آند إف"

المشيك: جوزيبي دي ستيفانو / "إس تي جي كريشن"

التاجان: جوزيبي دي ستيفانو / "إس تي جي كريشن"

الحزام: "مولتيكيوير"

علبة التقديم: أوليفييه بيرتون / "سواسانت إيه أونز"

لوجيستيات الإنتاج: دافيد لامي، وأشلي موسيه، وفاني بوتيه / "إم بي آند إف"

التسويق والعلاقات العامة: شاري ياديغاروغلو، وفانيسا أندريه، وأرنو ليجريه، وكاميه ريكس / "إم بي آند إف"

صالة عرض "ماد غاليري": هيرفي إستين / "إم بي آند إف"

المبيعات: تيبو فيردونكت، وفيرجيني مارشون، وسيدريك روسيل، وجان-مارك بوري / "إم بي آند إف"

تصميم الجرافيك: سيدوني بايز / "إم بي آند إف"

صور المنتج: دينيس حيون / "ديبود"، و"مارك نغيتو"، و"بولغري"

صور الشخصيات: ريجيس غولاي / "فيدرال"، وأليكس تويشر، و"بولغري"

الموقع الإلكتروني: ستيفان باليه / "إيدياتييف"

المادة الفيلمية: مارك-أندريه ديشو / "ماد لوكس"

نبذة مختصرة

عن محرك "فلاينغ تي"

التفاصيل التقنية

"الأصدقاء" المسؤلون عن "إل إم فلاينغ تي أليغرا"

نبذة عن "بولغري"

"إم بي آند إف" - نشأتها كمختر للمفاهيم

لمزيد من المعلومات، الرجاء الاتصال بـ:

شاري ياديغاروغلو - CY@MBANDF.COM

أرنو ليجريه - ARL@MBANDF.COM

إم بي آند إف إس إيه، RUE VERDAINE 11،

CH-1204 جنيف، سويسرا

هاتف +41.22.508.10.38



# LM FlyingT ALLEGRA MB&F × BULGARI

## نبذة عن "بولغري"

تأسست دار "بولغري"، وهي الآن جزء من مجموعة LVMH ("لوي فيتون مويث هنسي")؛ في العام 1884 كمتجر لبيع المجوهرات. واشتهرت الدار بكونها صانع المجوهرات الروماني العظيم وخبير الأحجار الكريمة الملونة المتقن، حيث اكتسبت "بولغري" سمعة عالمية بسبب تميزها الإيطالي، وتمتعت بشهرة واسعة لبراعتها الحرفية الرائعة. وقد تطور نجاح الشركة دولياً إلى أن صارت مورداً عالمياً متنوعاً لمنتجات وخدمات الرفاهية، بدءاً بالمجوهرات الفاخرة والساعات الراقية ووصولاً إلى الأكسسوارات والعطور، وتتميز الدار بشبكة لا مثيل لها من المتاجر والفنادق تقع في أكثر مناطق التسوق تميزاً في العالم.

وقد أثبتت "بولغري" عبر شراكاتها الخيرية العديدة، أنها تؤمن بعمق بحاضر مبتكر من أجل مستقبل مستدام، وذلك من خلال التزامها بالمسؤولية الاجتماعية للشركات وردّ الجميل: تجاه الطبيعة والمجتمع.

نبذة مختصرة

عن محرك "فلاينغ تي"

التفاصيل التقنية

"الأصدقاء" المسؤولون عن "إم إم فلاينغ تي أليغرا"

نبذة عن "بولغري"

"إم بي آند إف" - نشأتها كمختبر للمفاهيم



BULGARI CONDOTTI BOUTIQUE ROME



BULGARI MAGNIFICA PARURE



DIVAS' DREAM PEACOCK TRILOGY



MAXIMILIAN BÜSSER AND ANTOINE PIN



FABRIZIO BUONAMASSA

لمزيد من المعلومات، الرجاء الاتصال بـ:  
شاري ياديغاروغلو - CY@MBANDF.COM  
أرنو ليجريه - ARL@MBANDF.COM  
إم بي آند إف إس إيه، RUE VERDAINE 11،  
CH-1204 جنيف، سويسرا  
هاتف +41.22.508.10.38

# LM FlyingT ALLEGRA

## MB&F × BULGARI

وحيث إن حرف F في اسم العلامة MB&F - "إم بي أند إف" - يشير إلى كلمة FRIENDS أي الأصدقاء، كان من الطبيعي حتماً بالنسبة إلى "إم بي أند إف"، أن تطور علاقات تعاون مع الفنانين، وصانعي الساعات، والمصممين، والمصنّعين؛ الذين تعجب بأعمالهم وتقديرها.

وقد أدى هذا التعاون إلى إيجاد فئتين جديدتين ضمن إبداعات العلامة؛ هما: "فن الأداء" و"الإبداعات المشتركة". وفي حين أن ساعات "فن الأداء" هي عبارة عن آلات سبق أن أبدعتها "إم بي أند إف"، أعيد تصورها بواسطة موهبة إبداعية خارجية؛ فإن "الإبداعات المشتركة" ليست ساعات يد وإنما أنواع أخرى من آلات قياس الزمن، تم تشكيلها وتصنيعها باستخدام آليات صناعة سويسرية فريدة من نوعها، بناء على أفكار وتصاميم "إم بي أند إف". وبينما العديد من هذه "الإبداعات المشتركة"، مثل ساعات الطاولة غير التقليدية التي تم إبداعها بالتعاون مع شركة "بيبييه 1839"؛ يخبر عن مرور الزمن، فقد أنتج التعاون مع كل من علامة "روج" ودار "كاران داش" أشكالاً أخرى من الفن الميكانيكي.

ولمخ جميع هذه الآلات الإبداعية منصة عرض مناسبة، فقد اهتمدى بوسير إلى فكرة أن يتم وضعها في صالة عرض فنية جنباً إلى جنب أشكال متنوعة من الفن الميكانيكي، أبدعها فنانون آخرون، بدلاً من أن يتم عرضها داخل واجهة متجر تقليدية. وقد أدى هذا إلى إنشاء أولى صالات عرض "إم بي أند إف ماد غاليري" (M.A.D. - ماد - هي اختصار لعبارة MECHANICAL ART DEVICES، أي آلات الفن الميكانيكي) في جنيف، والتي تبعتها لاحقاً ثلاث صالات عرض "ماد غاليري" في كل من تايبيه، وودي، وهونغ كونغ.

وهناك عدد من الجوائز المتميزة التي حصلت عليها العلامة، والتي تذكرنا بالطبيعة الابتكارية التي ميزت رحلة "إم بي أند إف" منذ تأسيسها حتى اليوم. منها على سبيل المثال لا الحصر، الحصول على ما لا يقل عن 7 من جوائز مسابقة "جائزة جنيف الكبرى لصناعة الساعات" الشهيرة. ففي العام 2021، حصلت "إم بي أند إف" على جائزتين: إحداهما عن ساعة "إل إم إكس" في فئة "أفضل ساعة رجالية معقدة"، والأخرى عن ساعة "إل إم إس إي إيدي جاكيه - أراوند ذا ورلد إن إيتي دايز" في فئة "أفضل ساعة ثرية بالحرف الفنية". وفي العام 2019 ذهبت جائزة "أفضل ساعة نسائية معقدة" إلى ساعة "إل إم فلاينغ تي"، وفي العام 2016، فازت ساعة "إل إم برينشوال" بـ"جائزة أفضل ساعة تقويم"، وفي العام 2012 فازت تحفتها آلة قياس الزمن "ليغاسي ماشين رقم 1" بكل من "جائزة الجمهور" (التي تم التصويت عليها من قِبَل عشاق الساعات)، وكذلك "جائزة أفضل ساعة رجالية" (التي صوّت عليها أعضاء لجنة التحكيم المحترفين). وفي العام 2010، فازت "إم بي أند إف" بجائزة "الساعة ذات أفضل فكرة وتصميم" عن تحفتها "إتش إم 4 ثندربولت". وفي العام 2015، تسلمت "إم بي أند إف" جائزة "رد دوت: الساعة الأفضل على الإطلاق" - وهي الجائزة الكبرى في جوائز "رد دوت" العالمية - عن إبداعها "إتش إم 6 سيبس بايرت".

### "إم بي أند إف" - نشأتها كمختبر للمفاهيم

تُعد "إم بي أند إف"، التي تأسست في العام 2005، مختبر المفاهيم الساعائية الأول من نوعه على مستوى العالم. فمع ابتكار 20 حركة مميزة تقريباً، أعادت تشكيل الخصائص الأساسية لآلات قياس الزمن "هورولوجيكال ماشين" و"ليغاسي ماشين"، التي حظيت بإعجاب منقطع النظر؛ تواصل "إم بي أند إف" اتباع رؤية مؤسسها ومديرها الإبداعي، ماكسيميليان بوسير، المتمثلة في إبداع فن حركي ثلاثي الأبعاد، من خلال تفكيك مفاهيم صناعة الساعات التقليدية.

بعد 15 عاماً قضاها في إدارة أرقى علامات الساعات، استقال ماكسيميليان بوسير من منصبه كمدير عام لدار "هاري ونستون" في العام 2005، من أجل تأسيس "إم بي أند إف" (اختصار لعبارة: ماكسيميليان بوسير وأصدقاؤه)، و"إم بي أند إف" هي عبارة عن مختبر للمفاهيم الفنية والهندسية الدقيقة، مخصص حصرياً لتصميم وتصنيع سلاسل صغيرة من الساعات ذات المفاهيم الثورية، والتي يبدعها بوسير بالتعاون مع مصنعي الساعات المهنيين الموهوبين، الذين يحترمهم ويستمتع بالعمل معهم.

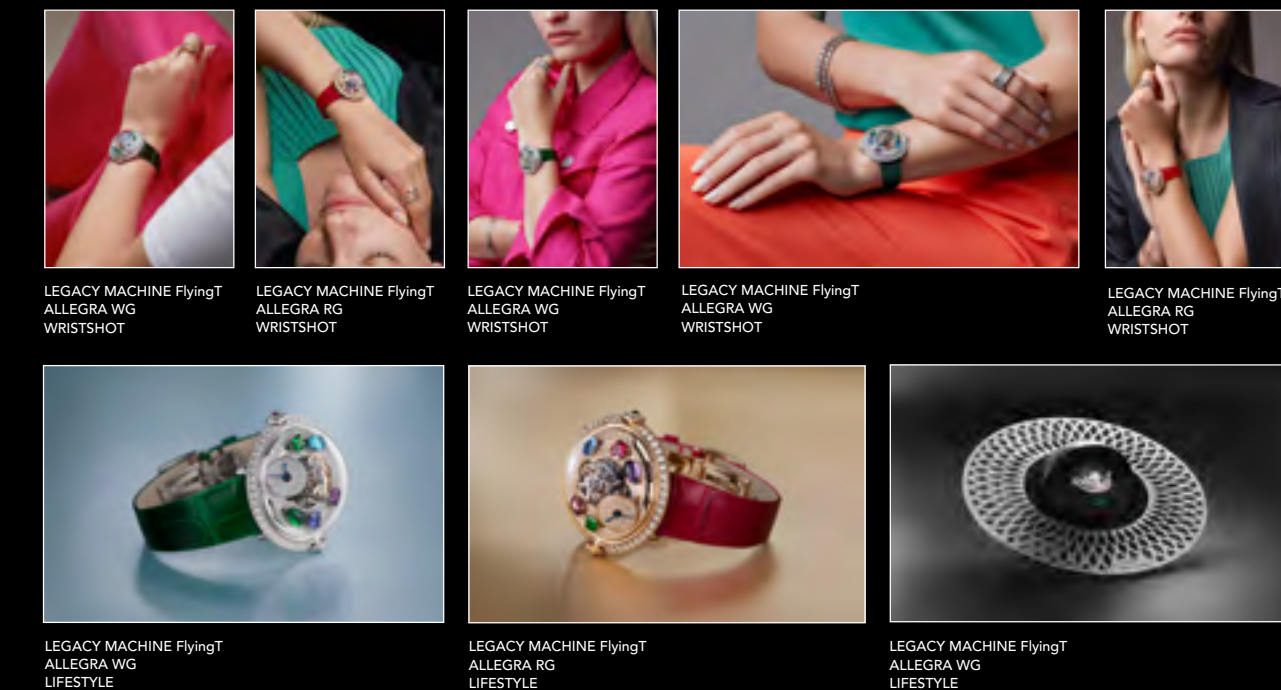
في العام 2007، كشفت "إم بي أند إف" النقاب عن أولى آلات قياس الزمن من إنتاجها: "هورولوجيكال ماشين"، أو "إتش إم 1"، والتي امتازت بعلبة نحيتية ثلاثية الأبعاد، احتضنت محركاً (أي حركة) جميل التشطيب، مثل معياراً لآلات قياس الزمن "هورولوجيكال ماشين" المميزة التي ظهرت في ما بعد؛ وجميعها آلات تعلن ضمن وظائفها عن مرور الزمن، وليست آلات مقصورة على الإعلان عن مرور الزمن. وقد قامت إبداعات آلات قياس الزمن "هورولوجيكال ماشين" باستكشاف الفضاء (كما هي حال آلات "إتش إم 2"، و"إتش إم 3"، و"إتش إم 6"، والسماة (مثل آلت "إتش إم 4"، و"إتش إم 9")، وطرق السباقات ("إتش إم 5"، و"إتش إم إكس"، و"إتش إم 8"، وكذلك مملكة الحيوانات (مثل آلت "إتش إم 7"، و"إتش إم 10").

وفي العام 2011، أطلقت "إم بي أند إف" مجموعة آلات قياس الزمن "ليغاسي ماشين" ذات العُلب الدائرية، والتي تمتعت بتصاميم أكثر كلاسيكية (بمفهوم "إم بي أند إف"، ليس أكثر)، ومثلت احتفاءً بقمم الامتياز التي بلغت صناعة الساعات في القرن التاسع عشر، عبر إعادة تفسير التعقيدات التي أبدعها عباقرة صانعي الساعات المبتكرين في الماضي، من أجل إبداع أعمال فنية عصرية. وعقب إصدار "إل إم 1" و"إل إم 2" صدرت التحفة "إل إم 101"، وهي أول آلة لقياس الزمن من "إم بي أند إف" تتضمن حركة مطوّرة داخلياً بالكامل. بينما مثل كل من آلات "إل إم برينشوال" و"إل إم سبليت إسكيبمنت" و"إل إم ثندردوم"؛ مزيداً من التوسع الإبداعي للمجموعة. ويشكل العام 2019 نقطة تحول، مع إبداع أولى آلات قياس الزمن "ماشين" المخصصة للنساء من "إم بي أند إف": "إل إم فلاينغ تي"، واحتفلت "إم بي أند إف" في العام 2021 بمرور 10 سنوات على إصدار آلات قياس الزمن "ليغاسي ماشين"، من خلال إطلاق آلة "إل إم إكس". وبصفة عامة تقوم "إم بي أند إف" بالمبادلة بين إطلاق موديلات عصرية غير تقليدية بالمرّة من آلات قياس الزمن "هورولوجيكال ماشين"، وآلات "ليغاسي ماشين" المستوحاة من التاريخ.

### THE MACHINE



### LIFESTYLE



### MAXIMILIAN BÜSSER



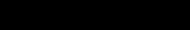
MAXIMILIAN BÜSSER PORTRAIT

### FRIENDS



MAXIMILIAN BÜSSER AND ANTOINE PIN PORTRAIT

### FILM



MOVIE

### FABRIZIO BUONAMASSA



FABRIZIO BUONAMASSA PORTRAIT

### LM FlyingT FRIENDS LANDSCAPE



LM FlyingT FRIENDS LANDSCAPE

نبذة مختصرة

عن محرك "فلاينغ تي"

التفاصيل التقنية

"الأصدقاء" المسؤولون عن "إل إم فلاينغ تي أليغرا"

نبذة عن "بولغري"

"إم بي أند إف" - نشأتها كمختبر للمفاهيم

لمزيد من المعلومات، الرجاء الاتصال بـ:

شاري يادياروغلو - CY@MBANDF.COM

أرنو ليجريه - ARL@MBANDF.COM

إم بي أند إف إس إيه، RUE VERDAINE 11،

CH-1204 جنيف، سويسرا

هاتف +41.22.508.10.38