

LMX

MB&F

LEGACY MACHINE十載融匯





摘要

十年傳奇

2011 – 2021年 LEGACY MACHINE系列里程碑

LMX – 技術規格

負責 LMX 錶款的「好友們」

MB&F – 概念實驗室的起源

欲了解更多信息，請聯系：

CHARRIS YADIGAROGLOU

CY@MBANDF.COM

ARNAUD LÉGERET

ARL@MBANDF.COM

MB&F SA, RUE VERDAINE 11,

CH-1204 GENEVA, SWITZERLAND

電話：+41 22 508 10 38

LMX

摘要

2011年10月，若談及MB&F，大家自覺知之甚詳－發表四只HOROLOGICAL MACHINE腕錶，而且一個比一個大膽驚豔。對品牌創辦人MAXIMILIAN BÜSSER來說，代表改變的時刻「再度」到來。但究竟要如何顛覆已扎根的品牌象徵？答案就是訴諸歷史，而且非一般所知的歷史。因為MB&F的HOROLOGICAL MACHINE系列來自一個虛構的未來，所以其歷史自然也是想像而來。換個方式來說，要思考的就是：在一世紀之前的製錶黃金時代，MB&F會端出什麼樣的作品？

圓形錶殼、漆藝錶盤……還有「懸浮」平衡擺輪

承襲MB&F一貫作法，LEGACY MACHINE NO1機芯為眾人合力之作，這次請到兩位鐘錶界才華洋溢又不同凡響的傑出人物，也是品牌「好友」－創新工程大師JEAN-FRANÇOIS MOJON和古典製錶第一把交椅KARI VOUTILAINEN。

LM1搭載品牌首款圓形錶殼，以及白色漆藝錶盤、藍色指針和令人眩目的「懸浮」擺輪－從錶盤邊緣（不意外）的立足點拔地而起，在藍寶石水晶鏡面下懸浮擺盪，宛如來自外星的神祕訪客。如果說HOROLOGICAL MACHINE 1至4是奔騰想像的體現，那LEGACY MACHINE N°1就是想像的完美重構。以傳統腕錶設計為靈感，機芯配置卻完全顛覆既往，獨樹一幟的LM1成為MB&F自2005年成立以來最具破壞力的作品。

精妙至令人沉醉的懸浮擺輪，成為LEGACY MACHINE系列在概念與機械上不可或缺的元素，貼切詮釋一只腕錶如何同時置身又跳脫傳統製錶框架。

MB&F





摘要

十年傳奇

2011 — 2021年 LEGACY MACHINE系列里程碑

LMX — 技術規格

負責 LMX 錶款的「好友們」

MB&F — 概念實驗室的起源

欲了解更多信息，請联系：
CHARRIS YADIGAROGLOU
CY@MBANDF.COM
ARNAUD LÉGERET
ARL@MBANDF.COM
MB&F SA, RUE VERDAINE 11,
CH-1204 GENEVA, SWITZERLAND
电话: +41 22 508 10 38

LMX

獲獎無數、撼動錶壇的腕錶系列

隨後的LEGACY MACHINE系列錶款同樣具備不凡的反骨精神，像是算入LMX後，此系列至少擁有八個世界首創機芯。2015年發表的LM PERPETUAL與另一位大師級好友STEPHEN MCDONNELL合作，以截然不同的工程重新詮釋萬年曆這項頂級複雜功能。2019年問世的LM FLYINGT為女性腕錶注入嶄新風貌，既狂野又優雅、既簡單明瞭又難以捉摸。同年推出的LM THUNDERDOME，搭載由多軸陀飛輪專家ERIC COUDRAY操刀的「TRIAX」三軸機制，令人眼花撩亂的速度，轉出全新世界紀錄。與多位鬼才攜手合作的十年之間，MB&F也開始構思自製機芯；LMX的機芯是品牌第六款完全由自家工程團隊設計的機芯，對於一個誕生於新千禧年的品牌而言，是非常了不起的成就。

2011年MB&F決定賭上初萌芽的品牌形象，以普遍為腕錶業接受的美學標準來製作全新機械，這麼做有多冒險，其實多數人並不理解。也因為如此，MB&F腕錶終於能與其他品牌作品相提並論……不過，風險高，通常回報也高。LEGACY MACHINE系列多年來獲獎無數，包含四度奪下業界最高榮譽—「日內瓦鐘錶大賞」(GRAND PRIX D'HORLOGERIE DE GENÈVE) 獎項。

MB&F這間鐘錶實驗室是否自2011年推出LEGACY MACHINE後出現轉變？是，而且相當顯著。10年前LM1出其不意亮相之後，業界專家預估MB&F會將整體生產（和銷售）重心大動作轉向以LEGACY MACHINE為代表的大眾作品。這並未成真，顛覆傳統的HOROLOGICAL MACHINE系列持續有新作問世並占據品牌重要地位……然而，10年之後，致敬古典的LEGACY MACHINE也鞏固了自己的一片天，同樣備受腕錶藏家青睞。2021年，MB&F持續並進發展，雖然兩個領域風格迥異，但同樣堅守獨立與創意的不變主張。



摘要

十年傳奇

2011 – 2021年 LEGACY MACHINE系列里程碑

LMX – 技術規格

負責 LMX 錶款的「好友們」

MB&F – 概念實驗室的起源

欲了解更多信息，請联系：
CHARRIS YADIGAROGLOU
CY@MBANDF.COM
ARNAUD LÉGERET
ARL@MBANDF.COM
MB&F SA, RUE VERDAINE 11,
CH-1204 GENEVA, SWITZERLAND
电话: +41 22 508 10 38

LMX

十年傳奇

代表10的羅馬數字「X」，在MB&F的宇宙中衍生出重要意義。首先用來表示10周年，像是2020年紀念HM3系列十年風華的HM3 FROGX，還有2015年慶祝MB&F邁入十周年的HMX。但取代阿拉伯數字10這種古老用法只是其中一種。在代數裡，「X」代表未知變數；在地圖學裡，「X」代表預期目的地；還有那些無法形容、無法解釋、無法分類的，任何尚待釐清之事，均以「X」表示。

薈萃LEGACY MACHINE 十年精華，LMX 隆重登場

回到2011年10月，MB&F甫發表LEGACY MACHINE N°1，成為HOROLOGICAL MACHINE腕錶之外的全新系列首位成員；等於這一間概念實驗室，有兩種表述時間的形式。LMX回溯LEGACY MACHINE系列發展之初，承襲中央懸浮平衡擺輪和雙錶盤結構，但其他全部重新演繹。

雙傾斜錶盤獨立顯示時區

只要對初代LEGACY MACHINE有足夠認識，自然就會明白LMX如何運作。兩個白色漆藝錶盤各自顯示小時與分鐘。右側錶盤以2點鐘位置的錶冠設定，此錶冠帶有MB&F經典戰斧鏤刻，也能為機芯上鍊。左側錶盤以10點鐘位置錶冠設定，錶冠刻著地球圖案，表明可設置第二時區之意。不過，最新版本和初代作品不同的是，兩錶盤均傾斜擺放，所以需仰賴錐形齒輪將動能從水平機板傳送至垂直機板，複雜度更高。

藍寶石水晶鏡面盡顯機械結構

相較元祖LEGACY MACHINE對於錶盤機板和藍寶石水晶玻璃鏡面之間的機械奧秘有所保留，LM PERPETUAL、LM FLYINGT和LM THUNDERDOME等後代就顯得大方許多。

LMX同樣少有保留，包含戰斧形擒縱橋板和輪系零件等重要元素均清楚可見。三個大齒輪尤其顯眼 – 在上鍊錶冠旁的兩個齒輪會在設定對應顯示盤時動作，而6點鐘位置的齒輪則為秒針輪。

全新訂製平衡擺輪也值得一提。這個13.4毫米的龐然大物採用配重砝碼，跳脫傳統螺絲擺輪配置，也讓品牌能精準調節LMX機芯。其他改良包含外露於錶盤機板的直式橋板，其拋光支架經手工處理，正面呈弧形（或稱「BERCÉ」）。



摘要

十年傳奇

2011 – 2021年 LEGACY MACHINE系列里程碑

LMX – 技術規格

負責 LMX 錶款的「好友們」

MB&F – 概念實驗室的起源

欲了解更多信息，請联系：
CHARRIS YADIGAROGLOU
CY@MBANDF.COM
ARNAUD LÉGERET
ARL@MBANDF.COM
MB&F SA, RUE VERDAINE 11,
CH-1204 GENEVA, SWITZERLAND
电话: +41 22 508 10 38

LMX

半球形7日動力儲存指示

LEGACY MACHINE NO1搭載全球首款垂直動力儲存指示，為與此卓越成就媲美，LMX以嶄新立體顯示展現機芯傲人的七天（168小時）動力儲存。此升級機制提供兩種倒數動力儲存的模式。在半球體兩側各有一個標示，一個帶有數字1到7的拱形刻度，另一個顯示星期。

此機制仰賴高度複雜又完全創新的零件配置，而且動力儲存指示本身還會旋轉，精密程度更上一層。如此一來，使用者可以自由選擇想要的模式：若於動力儲存滿格後持續為戰斧形錶冠上鍊，即可調整動力儲存指示的方向，所以佩戴時能更清處看見星期側，或是另一側的數字刻度。

對稱機芯

LMX機芯則和「X」一樣平衡對稱，而且從錶盤側和藍寶石水晶錶底蓋看過去都是如此，也能清楚看見平均環繞中心的三個發條盒，並以放射形日內瓦波紋畫龍點睛。若能讀懂腕錶機芯語言，能參透每一個零件位置背後的真知灼見與獨具匠心，見此結構必將會心一笑。

對LMX而言，「X」的意義遠遠超過對稱或數字10。LMX代表的是LEGACY MACHINE系列第一個十年與第二個十年交會與激盪的那一剎那。

LMX IS AVAILABLE IN TWO LIMITED LAUNCH EDITIONS:

LMX共推出兩種限量款式：

- 18K玫瑰金搭配黑色NAC鍍膜機板和橋板，共18只；
- 5級鈦搭配綠色CVD鍍膜機板和橋板，共33只。

MB&F





摘要

十年傳奇

2011 – 2021年 LEGACY MACHINE系列里程碑

LMX – 技術規格

負責 LMX 錶款的「好友們」

MB&F – 概念實驗室的起源

欲了解更多信息，請联系：
CHARRIS YADIGAROGLOU
CY@MBANDF.COM
ARNAUD LÉGERET
ARL@MBANDF.COM
MB&F SA, RUE VERDAINE 11,
CH-1204 GENEVA, SWITZERLAND
电话: +41 22 508 10 38

LMX

2011 – 2021年 LEGACY MACHINE系列里程碑

2011 繼推出四只標新立異的HOROLOGICAL MACHINE腕錶後，MB&F出乎意料發表LEGACY MACHINE NO1，開創更具古典韻味的全新系列。

2012 LM1奪得不只一座，而是兩座日內瓦鐘錶大賞獎項：「最受公眾歡迎獎」（由錶迷投票選出）以及「最佳男裝腕錶獎」（由評審投票選出）。

2013 LEGACY MACHINE NO2：初代LM腕錶亮相兩年後，LM2的問世展現品牌對LEGACY MACHINE系列的持續投入，更參考知名製錶師的雙整時器系統，大幅改良腕錶複雜功能。

2014 LEGACY MACHINE系列推出首款「行為藝術」(PERFORMANCE ART) 作品：與中國藝術家夏航合作，將LM1垂直動力儲存指示換上嶄新風貌。

在LEGACY MACHINE 101上，MB&F專注於機械腕錶的關鍵元素；LM101機芯也是首個由品牌自家工程團隊全權設計的機芯。

2015 MB&F與STEPHEN MCDONNELL合作改造傳統萬年曆機制，推出顛覆錶史的LEGACY MACHINE PERPETUAL，不僅可靠更便於使用。

2016 系列第二款行為藝術作品LM1 SILBERSTEIN誕生，由法國鐘錶設計大師ALAIN SILBERSTEIN操刀。

LM PERPETUAL 奪得日內瓦鐘錶大賞「最佳萬年曆獎」。

2017 MB&F再度攜手STEPHEN MCDONNELL，發表LM SPLIT ESCAPEMENT (LM SE)，驕傲展現原為LM PERPETUAL構思之懸浮平衡擺輪和分離式擒縱。

2019 MB&F於3月推出首款專為女性設計的腕錶LM FLYINGT。

11月，LEGACY MACHINE系列第四度獲頒日內瓦鐘錶大賞：LM FLYING T贏得「最佳複雜女錶獎」。

12月，MB&F與知名製錶師ERIC COUDRAY合作LM THUNDERDOME腕錶，其三軸調速機制速度刷新世界紀錄。

2020 MB&F與另一家獨立品牌亨利慕時 (H. MOSER & CIE) 進行別開生面的雙向合作，打造出LM101 MB&F X H. MOSER和勇創者圓柱游絲陀飛輪腕錶 H. MOSER X MB&F。

MB&F和腕錶鐫刻奇才EDDY JAQUET以儒勒·凡爾納 (JULES VERNE) 的小說為靈感，設計8只獨一無二的LM SPLIT ESCAPEMENT腕錶。

MB&F再次透過LEGACY MACHINE系列展示重要進展：推出首款以「EVO」為名的作品，完美支援運動與日常佩戴。LM PERPETUAL EVO「不只是為了運動而生，而是為了一生相伴」。

2021 發表LEGACY MACHINE系列10周年紀念錶款LMX。品牌將LM1經典元素全新演繹，搭載兩地時區和立體動力儲存，而傾斜錶盤和流線錶殼設計則承襲LM FLYINGT和LM THUNDERDOME。

MB&F



2011

2013

2014



2015

2017

2019



2019

2020

2021



摘要

十年傳奇

2011 – 2021年 LEGACY MACHINE系列里程碑

LMX – 技術規格

負責 LMX 錶款的「好友們」

MB&F – 概念實驗室的起源

欲了解更多信息，請联系：
CHARRIS YADIGAROGLOU
CY@MBANDF.COM
ARNAUD LÉGERET
ARL@MBANDF.COM
MB&F SA, RUE VERDAINE 11,
CH-1204 GENEVA, SWITZERLAND
电话: +41 22 508 10 38

LMX

LMX – 技術規格

LMX推出兩款限量版本：

- 18K 5N+玫瑰金搭配黑色NAC鍍膜機板和橋板，共18只；
- 5級鈦搭配綠色CVD鍍膜機板和橋板，共33只。

機芯

MB&F 獨家研發立體機芯
手動上鍊搭配三個主發條盒
動力儲存：7天（168小時）
平衡擺輪：全新訂製13.4毫米平衡擺輪，採配重砵碼設計，而懸浮於機芯之上
雙傾斜漆藝錶盤搭配雙時間顯示
擺輪游絲：傳統寶璣曲線游絲及可移動式游絲頭固定螺栓
振動頻率：每小時18,000 次 / 2.5 赫茲
零件數：367 枚
寶石數：41 顆
套筒：黃金套筒搭配鑽石沉頭螺栓
細緻表面處理：19 世紀風格手工表面處理；內倒角展現頂級手藝、倒角皆拋光、日內瓦波紋、手工雕刻、外露於錶盤機板的直式橋板，其拋光支架經手工處理，正面呈弧形（或稱「BERCÉ」）。

功能

小時與分鐘顯示：雙錶盤獨立顯示雙時區。
半球形動力儲存搭配星期或7日指示；旋轉式設計，可自行調整為理想的動力儲存指示模式。
左側錶冠位於 10 點鐘方向，用以設定左側錶盤時間；右側錶冠位於 2 點鐘方向，用於設定左側錶盤時間及上鍊。

錶殼

兩款版本：18K 5N+玫瑰金錶殼版本限量18只；5級鈦錶殼版本限量33只
尺寸：寬 44 MM X 高 21.4 MM
零件數：27 枚

藍寶石水晶鏡面

雙面防眩光處理圓頂藍寶石水晶鏡面及底蓋。

錶帶與錶扣

手工縫製黑色鱷魚皮錶帶搭配與錶殼相襯的5N+玫瑰金摺疊錶扣，手工縫製灰色鱷魚皮錶帶搭配與錶殼相襯的鈦金屬摺疊錶扣。

MB&F





摘要

十年傳奇

2011 — 2021年 LEGACY MACHINE系列里程碑

LMX — 技術規格

負責 LMX 錶款的「好友們」

MB&F — 概念實驗室的起源

欲了解更多信息，請聯系：

CHARRIS YADIGAROGLOU

CY@MBANDF.COM

ARNAUD LÉGERET

ARL@MBANDF.COM

MB&F SA, RUE VERDAINE 11,

CH-1204 GENEVA, SWITZERLAND

电话: +41 22 508 10 38

LMX

負責 LMX 錶款的「好友們」

概念：MAXIMILIAN BÜSSER / MB&F

產品設計：ERIC GIROUD / THROUGH THE LOOKING GLASS

技術與生產管理：SERGE KRIKNOFF / MB&F

機芯研發：SIMON BRETTE / MB&F

研發：SIMON BRETTE、THOMAS LORENZATO、ROBIN ANNE、JOEY MISEREZ 與 JULIEN PETER / MB&F

齒輪、小齒輪與輪軸：JEAN-FRANÇOIS MOJON / CHRONODE、PAUL-ANDRÉ TENDON / BANDI、DANIEL GUMY / DECOBAR SWISS、GIMMEL ROUAGES、ATOKALPA 與 LE TEMPS RETROUVÉ

機板與橋板：BENJAMIN SIGNOUD / AMECAP、RODRIGUE BAUME / HORLOFAB 與 MB&F

平衡擺輪：MARC BOLIS / 2B8 與 ATOKALPA

游絲與限位杆：ALAIN PELLET / ELEFIL SWISS

主發條盒：STÉPHANE SCHWAB / SCHWAB FELLER

機芯手工鑄刻：GLYPTO

機芯零件手工打磨：JACQUES-ADRIEN ROCHAT 與 DENIS GARCIA / C.-L. ROCHAT

錶殼裝飾：SANDRA LAMBERT / BRIPOLI

PVD 鍍膜處理：PIERRE-ALBERT STEINMANN / POSITIVE COATING

金錠 COC (樣品監視鏈)：JEAN PHILIPPE CHÉTELAT / CENDRES ET MÉTAUX LUX

機芯組裝：DIDIER DUMAS、GEORGES VEISY、ANNE GUITER、EMMANUEL MAITRE 與 HENRI PORTEBOEUF / MB&F

內部加工：ALAIN LEMARCHAND 與 JEAN-BAPTISTE PRÉTOT / MB&F

售後服務：THOMAS IMBERTI / MB&F

品管：CYRIL FALLET / MB&F

錶盤：HASSAN CHAÏBA 與 VIRGINIE DUVAL / LES ATELIERS D'HERMÈS HORLOGERS

指針製作：WAEBER HMS

錶冠：BONINCHI

藍寶石水晶鏡面防眩光處理：ANTHONY SCHWAB / ECONORM

錶扣：G&F CHÂTELAIN

錶帶製作：MULTICUIRS

展示錶盒：OLIVIER BERTHON / SOIXANTEETONZE

產品物流：DAVID LAMY、ISABEL ORTEGA 與 ASHLEY MOUSSIER / MB&F

公關行銷：CHARRIS YADIGAROGLOU、VIRGINIE TORAL 與 ARNAUD LÉGERET / MB&F

M.A.D.GALLERY：HERVÉ ESTIENNE / MB&F

銷售業務：THIBAUT VERDONCKT、VIRGINIE MARCHON、CÉDRIC ROUSSEL 與 JEAN-MARC BORIES / MB&F

平面設計：SIDONIE BAYS / MB&F、ADRIEN SCHULZ 與 GILLES BONDALLAZ / Z+Z

產品攝影：MAARTEN VAN DER ENDE、ALEX TEUSCHER 與 LAURENT-XAVIER MOULIN

人物攝影：RÉGIS GOLAY / FEDERAL

網站：STÉPHANE BALET / IDÉATIVE

影片：MARC-ANDRÉ DESCHOUX / MAD LUX、MANOUIL KARAPETSIS 與 DOMINIK LANG / BROSKY MEDIA

文案：SUZANNE WONG / WORLDTEMPUS

MB&F





LMX

MB&F — 概念實驗室的起源

2015年MB&F成立全球首家鐘錶概念實驗室。迄今已創作近 20 枚超凡出眾的機芯，驅動著眾多廣受好評的 Horological Machine 腕錶與 Legacy Machine 錶款，並遵循創辦人暨創意總監 Maximilian Büsser 的理念，致力透過解構傳統製錶工藝，創作出 3D 動態藝術。

在多家知名腕錶品牌累積 15 年管理經驗後，Maximilian Büsser 於 2005 年辭去 Harry Winston 董事總經理一職，創立 MB&F (全名為 Maximilian Büsser & Friends)。MB&F 是一間藝術與微工程實驗室，Büsser 集結他所敬重、才華洋溢且共事愉快的鐘錶專家，攜手致力於設計及製造概念大膽前衛的腕錶系列，每一系列皆採小量生產。

2007 年，MB&F 推出首款 Horological Machine 腕錶 HM1。精雕細琢的 3D 錶殼與精美處理的引擎（機芯）成為日後 Horological Machine 系列錶款的指標：這些獨樹一格的機器不僅可以細細訴說時間，甚至超越報時功能。此系列不只探索太空（HM2、HM3、HM6）、翱翔天際（HM4、HM9），也馳騁街道（HM5、HMX、HM8），探索動物世界（HM7、HM10）。

2011 年，MB&F 發表圓形錶殼的 Legacy Machine 系列。以品牌的標準而言，這些相對古典傳統的錶款重新詮釋昔日鐘錶大師創新且複雜的設計，演繹出當代藝術產物，並向 19 世紀精湛的製錶工藝致敬。繼 LM1 及 LM2 之後推出的 LM101，是品牌首款搭載全自製機芯的錶款。LM Perpetual、LM Split Escapement 與 LM Thunderdome 則進一步提升系列作品的深度與廣度。2019 年 MB&F 推出首款專為女性打造的腕錶 LM FlyingT，成為品牌一大重要轉捩點。MB&F 穿梭古今，交替呈現徹底顛覆傳統的 Horological Machine 系列，以及傳承歷史風華的 Legacy Machine 系列。

有鑑於品牌中的 F 代表朋友 (Friends)，MB&F 與仰慕的藝術家、製錶商、設計師及製造商合作也是再自然不過的事。

這樣的合作開創出 Performance Art 與 Co-creation 兩個新系列，前者是由外部創意人才重新演繹 MB&F 腕錶，後者則為腕錶以外的機械作品，由獨一無二的瑞士製造商根據 MB&F 的創意與設計製作而成。這些共同創

作的產物中，有許多具備報時功能，例如與 L'Epée 1839 合作的各類時鐘，另外與 Reuge 和 Caran d'Ache 的合作則激盪出不同類型的機械藝術。

為了讓這些機器在最適當的舞台閃耀，Büsser 的想法是集結其他藝術家的各式機械藝術作品，共同陳設於藝廊中，而非傳統的店面。這樣的想法最終催生出位於日內瓦的首間 MB&F M.A.D. Gallery (M.A.D. 為機械藝術裝置 Mechanical Art Devices 的縮寫)，接著又陸續進駐台北、杜拜和香港。

一路走來，MB&F 榮獲多項大獎，在凸顯品牌的創意本色。舉例來說，在舉世聞名的日內瓦鐘錶大賞 (Grand Prix d'Horlogerie de Genève) 中，品牌至少榮獲 45 座 Grand Prix 大獎：2019 年，LM FlyingT 勇奪「最佳複雜女錶」的殊榮，2016 年 LM Perpetual 獲頒「最佳萬年曆腕錶獎」；2012 年，Legacy Machine No.1 勇奪「最受公眾歡迎獎」（由鐘錶迷投票選出）以及「最佳男士腕錶獎」（由評審投票選出）的雙重肯定。2010 年，MB&F 以 HM4 Thunderbolt 贏得「最佳概念與設計腕錶」大獎。2015 年，品牌再以 HM6 Space Pirate 宇宙海盜在國際紅點大獎 (Red Dot Awards) 一舉拿下最高榮譽的「最佳設計大獎」。

摘要

十年傳奇

2011 — 2021年 LEGACY MACHINE系列里程碑

LMX — 技術規格

負責 LMX 錶款的「好友們」

MB&F — 概念實驗室的起源

欲了解更多信息，請聯系：

CHARRIS YADIGAROGLOU

CY@MBANDF.COM

ARNAUD LÉGERET

ARL@MBANDF.COM

MB&F SA, RUE VERDAINE 11,

CH-1204 GENEVA, SWITZERLAND

电话: +41 22 508 10 38

WWW.MBANDF.COM

枝狀目錄

其他語言新聞資料

+所有產品照片(低解析及高解析檔案)

THE MACHINE



LMX RG FRONT



LMX TI FRONT



LMX RG FACE



LMX TI FACE



LMX RG CLOSE-UP



LMX RG



LMX TI



LMX RG PROFILE



LMX TI PROFILE



LMX TI ENGINE



LMX TI MOVEMENT

WRISTSHOT



LMX RG WRISTSHOT



LMX TI WRISTSHOT



LMX TI WRISTSHOT

LIFESTYLE



LMX RG LIFESTYLE



LMX TI LIFESTYLE

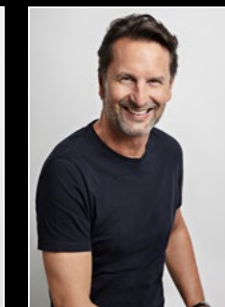


LMX TI LIFESTYLE

MAXIMILIAN BÜSSER

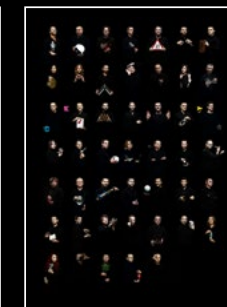


MAXIMILIAN BÜSSER PORTRAIT



MAXIMILIAN BÜSSER PORTRAIT

FRIENDS

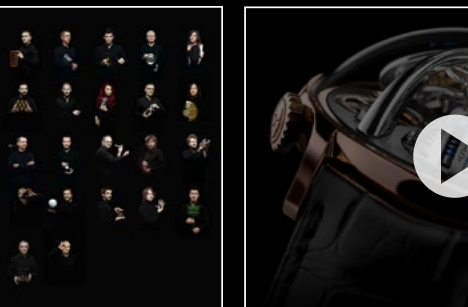


FRIENDS LMX PORTRAIT



FRIENDS LMX LANDSCAPE

FILM



FILM LMX



FOLLOW US ON SOCIAL MEDIA @MBANDF



WECHAT