

# MB&F × Emmanuel Tarpin

Legacy Machine FlyingT 'Ice' & 'Blizzard'

MB&F





## ملخص

### عن محرك "فلاينغ تي"

### المواصفات التقنية

### نبذة عن إيمانويل تاربان

### الأصدقاء المسؤولون عن إصداري "إل إم فلاينغ تي - آيس أند بليزرد"

### "إم بي أند إف" - نشأتها كمختبر للمفاهيم

لمزيد من المعلومات، الرجاء الاتصال بـ:

شاري ياديغاروغلو - cy@mbandf.com / أرنو

ليجريه - arl@mbandf.com

إم بي أند إف إس آر, 2, Route de Drize

CH-1227 كاروج، سويسرا

هاتف +41.22.508.10.38

# MB&F × Emmanuel Tarpin

## Legacy Machine FlyingT 'Ice' & 'Blizzard'



بالنسبة إلى الموديل الثاني، والذي يُسمى "بليزرد" BLIZZARD، فقد أطلق تاربان لخياله العنان في جبال الألب حيث يمارس التزلج منذ أن كان عمره عامين. وقد فسر في تصميم "إل إم فلاينغ تي" هذا ذكريات أن تحاصرك عواصف ثلجية؛ من خلال ترصيع بأحجار الألماس بقضة دائرية "بريليان" تحت قبة البلور السافيري، وماسات برصيع مغلق داخل ميناء اللزورد غير اللامع، مصوراً بذلك رقائق الثلج المتساقطة على الأرض، فكانت النتيجة أشبه بكرة أرضية ثلجية في حالة حركة.

كانت آلة قياس الزمن "إل إم فلاينغ تي" القماشية المثالية لهذا التعاون؛ بفضل تصميمها الثوري وبنيتها التي تتباين بشكل جميل مع معطفها الشتوي المجوهر. منذ البداية، كان القصد من هذا الإبداع أن يكون تكريماً للأوتة، حيث يرمز الحرف T في اسم الساعة FLYINGT "فلاينغ تي" إلى الحرف الأول من اسم زوجة ماكس بوسير؛ TIFFANY تيفاني، كما يرمز إلى TOURBILLON التوربيون المحلق السريع. ولبمسة راقية مثالية يتجسد هذا النهج الحميم، حيث صُممت الحركة بطريقة يمكن بها لمرتدي الساعة فقط قراءة الزمن. بينما يكشف ظهر العلبة عن الوزن المتذبذب الذي يتخذ شكل الشمس؛ التي تدور أشعتها المصقولة والمسفوعة بالرمل فوق قرص من الروثينيوم متموضع أعلى ثقل موازن من البلاتين.



### ملخص

الشتاء قادم! ولكن هذا ليس بالضرورة أمراً سيئاً، خصوصاً عندما يصادف قدومه وصول إصدارين محدودين من موديلات آلة قياس الزمن "ليغاسي ماشين فلاينغ تي"، مستلهمان من رقائق البرد الثلجية والرواسب الكلسية الجليدية. وهذان الإصداران الجديدان "آيس ICE و"بليزرد" BLIZZARD - وكلاهما يقتصر على ثماني قطع فقط - هما نتيجة تعاون بين "إم بي أند إف" ومصمم المجوهرات الفرنسي إيمانويل تاربان، والمشهور بقطع مجوهراته الفريدة التي تجمع بين حبه للطبيعة والنحت والمواد المبتكرة والأحجار الكريمة.

يقول ماكسيميليان بوسير مؤسس "إم بي أند إف": "نحن لسنا صانعي مجوهرات، نحن صانعو ساعات"، ويضيف: "كنا نرُصع ساعاتنا بأحجار الألماس، ولكن ذلك كان في حده الأدنى حقاً. ولذا بدأت مقابلة صانعي مجوهرات؛ صانعي مجوهرات كبار، لسؤالهم عما إذا كانوا يرغبون في إدخال براعتهم الفنية ومجوهراتهم على تصميم ساعتنا "فلاينغ تي" - تماماً كما لو أن الأمر إعطاهم لوحة قماشية بيضاء لرسموا عليها".

هذا هو التعاون الإبداعي الثاني ضمن مجموعة "ليغاسي ماشين فلاينغ تي". الأول كان مع العلامة الإيطالية الفاخرة الشهيرة "بولغري"، المعروفة في جميع أنحاء العالم؛ وأمرها مختلف تماماً ومغاير لأمر هذا الفنان الشاب المستقل، الذي يفضل العمل بمفرده، حيث يلتقي بالعملاء والموردين شخصياً، ويدير حرفياً جميع شؤون شركته منفرداً. وبالنسبة إلى إيمانويل تاربان، فإن الصلات الشخصية لها مركز الصدارة في كل ما يفعله؛ فهو يختار ويرفض المشروعات بناء على نوعية هذه الصلات والعلاقات.

أول لقاء له مع ماكس بوسير كان أثناء دراسته في "المدرسة العليا للفنون والتصميم" HAUTE ÉCOLE D'ART ET DE DESIGN (HEAD) في جنيف، عندما قدم ماكس للطلاب محاضرة للتعريف بـ"إم بي أند إف". لم يمر سوى بضع سنوات، حتى برز اسم إيمانويل تاربان كمصمم مجوهرات صاعد لفت إليه الأنظار. وبالبحث عنه عبر الإنترنت، لاحظ ماكس أن كليهما بالفعل ضمن شبكة صلات الآخر على منصة "لينكدإن" LINKEDIN، فأرسل إليه رسالة. وبقية القصة معروفة للجميع، أو "البقية تاريخ" كما يقولون.

يقول إيمانويل تاربان موضحاً: "أعمل في القليل جداً من مشروعات التعاون؛ حيث أفضل أكثر التركيز على إبداعاتي الخاصة"، مضيفاً: "لكننا تحادثنا وبعد ذلك التقينا وجهاً لوجه، وتوافقنا بشكل جيد جداً. لقد وجدت المشروع مشوقاً للغاية، وكان العمل مع ماكس عفوياً وسهلاً، رغم أنها كانت المرة الأولى التي أعمل فيها على ساعة!".

جذبت "ليغاسي ماشين فلاينغ تي" تاربان على الفور بفضل حجمها. وبينما تكون غالبية الساعات مسطحة الواجهة، فقد فُتت في هذه الساعة بتلك المساحة المقببة التي توجد حول الآلية المبنية بشكل رأسي. ويمنحه الصلاحية الكاملة لتصميم أي شيء يريده، قرر أن يكون موضوع التصميم شتوياً؛ ليس فقط لأن الشتاء هو موسمه المفضل، ولكن السفر ذهاباً وإياباً من مسقط رأسه في مدينة آسي إلى جنيف، والذي يكون أحياناً مثل السفر إلى بلاد العجائب الشتوية؛ سرعان ما زوده بالإلهام الذي يحتاج إليه.

الموديل الأول، والذي يحمل اسم "آيس" ICE، يتميز بأشكال صواعد "رواسب كلسية" غير متماثلة مرصعة بالألماس، تتوغل فوق قبة البلور السافيري ونطاق الحركة. يختلف كلٌ من هذه الصواعد - الرواسب الكلسية - عن الآخر، ما ينتج عنه استنساخ ما نراه في الطبيعة من عشوائية هذه الأشكال وعدم تماثلها. استمد تاربان إلهامه هنا من رحلة إلى بحيرة "بايكال" BAIKAL في جنوب سيبيريا، حيث تتجمد هذه البحيرة في فصل الشتاء بدءاً من الحافة وإلى داخل البحيرة حتى تتجمد تماماً. غير أن مخالب الرواسب الماسية لم تحجب مشهد الحركة والميناء المصنوع من اللزورد غير اللامع، حيث أفسحت المجال أمام العين لرؤية جمال الآلية ومؤشرات الزمن.





#### ملخص

عن محرك "فلاينغ تي"

المواصفات التقنية

نبذة عن إيمانويل تاربان

الأصدقاء المسؤولين عن إصداري "إل إم فلاينغ تي - آيس آند بليزرد"

"إم بي آند إف" - نشأتها كمختبر للمفاهيم

لمزيد من المعلومات، الرجاء الاتصال بـ:

شاري ياديغاروغلو - cy@mbandf.com / أرنو

ليجريه - arl@mbandf.com

إم بي آند إف إس آر، 2, Route de Drize

CH-1227 كاروج، سويسرا

هاتف +41.22.508.10.38

# MB&F × Emmanuel Tarpin

## Legacy Machine FlyingT 'Ice' & 'Blizzard'



كان لدى إيمانويل تاربان بضعة طلبات في ما يتعلق بالحركة، بدءاً من التخلص من جميع العناصر ذات اللون الذهبي، والتي قد تتعارض مع لون العلبة المصنوعة من الذهب الأبيض، والطابع الجليدي للتصميم. ولم يكن هذا الطلب الذي يبدو بريئاً بالبساطة التي قد يبدو عليها، ولكن مع ذلك تم تغيير جميع المكونات المصنوعة من الذهب الأصفر أو الأحمر، بينما طُليت عجلة التوازن باللون الأزرق. أما الطلب الآخر فكان تبديل الترسيح بأحجار الألماس في مركز آلية التوربيون وعلى التاجين؛ بترصيح بأحجار "بارايا" الفيروزية النادرة لتعزيز الطابع الجليدي.

بين الجهاز المنظم ودوّار التعبئة، يقع خزان الطاقة الذي يضمن احتياطي طاقة وإفراً لمدة 100 ساعة، وقد أصبح ذلك ممكناً من خلال تقليل عدد التروس. وتعلو هذا الجسم ثلاثي الأبعاد قبة من البلور السافيري، يمكن للمرء أسفلها الاستمتاع بمشاهدة مكونات الحركة وقد بُنيت فيها الحياة وتقدير صنعتها.

يكن جمال هذه الشراكة في أنها تتجاوز نطاق ساعات المجوهرات الأثوية المعقدة. فهي تسلط الضوء على رؤيتين للعالم، وتفسيرين للإبداع يختلفان اختلافاً جذرياً في الشكل، ومع ذلك يتحدان في الجوهر ضمن إبداع مشترك متكامل ومتناغم، يبرهن بكل وضوح على قوة التعاون.





# MB&F × Emmanuel Tarpin

## Legacy Machine FlyingT 'Ice' & 'Blizzard'



### عن محرك "فلاينغ تي"

في مفارقة لمعظم حركات الساعات الحديثة، التي تتخذ نهجاً شعاعياً متحد المستوى لبنية الحركة؛ يستخدم محرك "إل إم فلاينغ تي" نهجاً رأسياً وامتداد المحور، على طول محور مركزي ينسق الهيكل العام للآلية المرئية بالكامل. وفي هذا الصدد، تتعارض الساعة عمداً مع التقاليد، حيث إن كل شيء يكون مخفياً عادة يتم إبرازه هنا داخل بنية ثلاثية الأبعاد.

ويُعد التوربيون المحلق ذو التأثير البصري، الذي يبرز بجرأة خارج صفيحة ميناء "إل إم فلاينغ تي"، مثلاً مذهلاً من الناحية البصرية على ضابط الانفلات (مجموعة الميزان) الدوار، ويبتعد في تباين تام عن آليات التوربيون المحلق الأخرى، التي عادة لا تغامر بعبور حدود موانئ ساعاتها المحيطة بها.

تُثبت آليات التوربيون المحلق، كما قد يوحي اسمها، فقط إلى قاعدتها، من دون وجود جسر موازنة لتقييد الحركة الجانبية في الأعلى. وهذه الحاجة المتزايدة إلى الصلابة الشاملة، هي السبب وراء الوضع الثابت والمتحفظ لمعظم آليات التوربيون المحلق داخل حركاتها. أما "ليغاسي ماشين فلاينغ تي" فتتحرر من هذه الحاجة المحدودة إلى أمن الحركة، لتعرض بثقة بالغة آلية التوربيون المحلق التي تتضمنها - بكامل بهائها.

ومن أجل الإشارة إلى الزمن بأكبر قدر ممكن من الدقة على الميناء المائل إلى أعلى بزاوية 50 درجة، تم توظيف تروس مخروطية لنقل عزم الدوران على النحو الأمثل من مستوى إلى آخر. يتمتع محرك "ليغاسي ماشين فلاينغ تي" الذي يتألف من 280 جزءاً، باحتياطي طاقة يبلغ أربعة أيام (100 ساعة)، وهو من بين أعلى معدلات احتياطي الطاقة ضمن إبداعات "إم بي آند إف".

### ملخص

عن محرك "فلاينغ تي"

المواصفات التقنية

نبذة عن إيمانويل تاربان

الأصدقاء المسؤولين عن إصداري "إل إم فلاينغ تي - آيس آند بليزرد"

"إم بي آند إف" - نشأتها كمختبر للمفاهيم

لمزيد من المعلومات، الرجاء الاتصال بـ:

شاري ياديغاروغلو - cy@mbandf.com / أرنو

ليجريه - arl@mbandf.com

إم بي آند إف إس آر، 2, Route de Drize

CH-1227 كاروج، سويسرا

هاتف +41.22.508.10.38





# MB&F × Emmanuel Tarpin

## Legacy Machine FlyingT 'Ice' & 'Blizzard'



### المواصفات التقنية

إصدار "آيس إيديشن" المحدود بعدد 8 قطع، وإصدار "بليزرد إيديشن" المحدود بعدد 8 قطع؛ كلاهما مصنوع من الذهب الأبيض عيار 18 قيراطاً، مع علبة مرصعة بالألماس بالكامل، وصفيحة ميناء من اللازورد الأزرق غير اللامع.

### المحرك

تتميز حركة "فلاينغ تي" من "إم بي أند إف" ببنية رأسية ثلاثية الأبعاد، وهي حركة أوتوماتيكية التعبئة، صُممت وطُوّرت داخل الشركة، وتتضمن عجلة توازن باللون الأزرق توربيون محلق مركزي 60 ثانية احتياطي الطاقة؛ 100 ساعة تردد الميزان: 18,000 ذبذبة في الساعة / 2.5 هرتز صفيحة الميناء من اللازورد الأزرق غير اللامع دوار التعبئة ثلاثي الأبعاد على شكل شمس، مصنوع من الذهب الأحمر +5N عيار 18 قيراطاً، والتيتانيوم، والبلاتين. عدد المكونات: 280 عدد الجواهر: 30

### الوظائف/المؤشرات

يُشار إلى الساعات والدقائق فوق ميناء مائل بشكل رأسي بزاوية 50 درجة، بواسطة عقربين بشكل أفعواني. تاجان: الأيسر للتعبئة، والأيمن لضبط الوقت.

### العلبة

المادة: الذهب الأبيض عيار 18 قيراطاً، المرصع بأحجار الألماس. تعلوها بلورة سافيرية عالية مقببة بطلاء مضاد للانعكاس على الوجهين، الجزء الخلفي من العلبة مغطى ببلورة سافيرية. الأبعاد: 39مم X 20مم عدد المكونات: 17 مقاومة تسرب الماء: 3 وحدات ضغط جوي / 30 متراً / 90 قدماً

### الأحجار الكريمة

في إصدار "بليزرد":

- ماسات بقصة دائرية "بريليان" ترصع الميناء: بوزن 0.0457 قيراط تقريباً
- ماسات بقصة دائرية ترصع زخرفة "العاصفة الثلجية" - "بليزرد": بوزن 0.921 قيراط تقريباً
- ماسات بقصة دائرية ترصع التاجين: بوزن 0.138 قيراط تقريباً
- ماسات بقصة دائرية ترصع العلبة: بوزن 1.402 قيراط تقريباً
- 2 من أحجار بارايبا برصعان التاجين: بوزن 0.11 قيراط تقريباً، وحجر بارايبا برصع التوربيون: بوزن 0.03 قيراط تقريباً

في إصدار "آيس":

- ماسات بقصة دائرية "بريليان" ترصع زخرفة "الجليد" - "آيس": بوزن 0.611 قيراط تقريباً
- ماسات بقصة دائرية ترصع التاجين: بوزن 0.138 قيراط تقريباً
- ماسات بقصة دائرية ترصع العلبة: بوزن 1.402 قيراط تقريباً
- 2 من أحجار بارايبا برصعان التاجين: بوزن 0.11 قيراط تقريباً، وحجر بارايبا برصع التوربيون: بوزن 0.03 قيراط تقريباً

### الحزام والمشبك

حزام من جلد التمساح، مزود بمشبك دبوسي من الذهب الأبيض، من نفس مادة العلبة، مغطى بحبيبات الماس.

### ملخص

عن محرك "فلاينغ تي"

المواصفات التقنية

نبذة عن إيمانويل تاربان

الأصدقاء المسؤولين عن إصداري "إل إم فلاينغ تي - آيس أند بليزرد"

"إم بي أند إف" - نشأتها كمختبر للمفاهيم

لمزيد من المعلومات، الرجاء الاتصال بـ:

شاري ياديغاروغلو - cy@mbandf.com / أرنو

ليجريه - arl@mbandf.com

إم بي أند إف إس آر، 2, Route de Drize

CH-1227 كاروج، سويسرا

هاتف +41.22.508.10.38





# MB&F × Emmanuel Tarpin

## Legacy Machine FlyingT 'Ice' & 'Blizzard'



### نبذة عن إيمانويل تاربان

إيمانويل تاربان هو مصمم مجوهرات مستقل يبلغ من العمر 30 عاماً، من مدينة آنسي، بمنطقة هوت سافوا، في فرنسا. فُتن منذ صغره بالفن والأحجار الكريمة، درس تصميم المجوهرات في "المدرسة العليا للفنون والتصميم" Haute école d'art et de design (HEAD) في جنيف، قبل أن يحصل على فرصة للعمل كمتدرب مع مشغل يعمل لصالح دار "فان كليف أند آربلز".

وحرصاً منه على تعلم جميع جوانب صناعة المجوهرات، واصل العمل مع "فان كليف أند آربلز" في ورشة المجوهرات الفاخرة "هوت جوايري" التابعة للدار، لمدة ثلاث سنوات أخرى، حيث تخصص في جميع تقنيات صناعة المجوهرات المختلفة ليتقن حرفته.

في العام 2017، وفي عمر الـ25 عاماً، أسس شركته الخاصة التي تحمل اسمه، ليصوغ قطعاً فريدة من نوعها لعملاء مخصصين، بعد أن انجذبوا إلى أسلوبه التصميمي الفريد. تحظى إبداعاته بالتقدير البالغ بسبب أحجامها وخفة وزنها وملمسها وحركتها، وهي السمات التي يتوصل إلى تحقيقها من خلال استخدام مواد غير عادية - مثل الألمنيوم والبرونز والنحاس - والتي يمزج بينها وبين الأحجار الكريمة الثمينة والملونة.

استحوذت أعماله على الفور على اهتمام خبراء وذواقة المجوهرات، حيث أُدرج أول إبداعاته ضمن مزاد Magnificent Jewels - "جواهر رائعة"، الذي أقامته دار "كريستيز" في نيويورك في شهر ديسمبر من العام 2017، ما أدى إلى تسليط الضوء عليه ووضعها في مركز الاهتمام بشكل أكبر.

ولنشأته بين بحيرة "آنسي" وجبال الألب الفرنسية المحيطة بها، كانت الطبيعة أحد مصادر إلهامه الرئيسية، حيث تتخذ مجوهراته أشكال المحار، وقنديل البحر، وأوراق نبات إبرة الراعي، وزنايق نبتة الأروم، وأشجار الفاكهة البرية؛ على سبيل المثال لا الحصر.

يوضح تاربان ذلك بقوله: "الطبيعة مصدر إلهام لا ينضب"، ويضيف: "تتعلق نفسي بكل تفاصيل من تفاصيل الطبيعة؛ مدقة الزهرة، وانحناء الورقة، والألوان، والتدرجات اللونية، والتداخل بين المواد والقوام والبنية. ليس المهم فقط الحس البصري الذي يكون هو الإحساس الأول، بل اللمسة أيضاً لها أهميتها، وكذلك الشعور الذي تخلفه على البشرة".

يعمل تاربان من مشغله الباريسي حيث يشرف على كل خطوة من خطوات العملية الإبداعية. لكن التواصل الإنساني المباشر مع عملائه ومورديه هو أكثر ما يستمتع به في عملياته الإبداعية.

في العام 2020، شرع في العمل على أول مشروع له متعلق بالساعات بالتعاون مع "إم بي أند إف"، حيث مُنح الحرية في تصور تصميم لساعتين من موديل "ليغاسي ماشين فلاينغ تي". وكان تاربان قد التقى ماكسيميليان بوسير مؤسس "إم بي أند إف"، في محاضرة تعريفية بعلامة الساعات هذه، قدّمتها الأخير أثناء دراسة تاربان في "المدرسة العليا للفنون والتصميم" HEAD. وبعد لقاء أوّلي شخصي، أطلق الرجلان مشروعهما الإبداعي التعاوني، حيث شرع تاربان في العمل على إبداع تصميمين فريدين مستوحين من الشتاء، يشهدان على صدق موهبة هذا المصمم الشاب.

### ملخص

عن محرك "فلاينغ تي"

المواصفات التقنية

نبذة عن إيمانويل تاربان

الأصدقاء المسؤولين عن إصداري "إل إم فلاينغ تي - آيس أند بليزرد"

"إم بي أند إف" - نشأتها كمختبر للمفاهيم

لمزيد من المعلومات، الرجاء الاتصال بـ:

شاري ياديغاروغلو - cy@mbandf.com / أرنو

ليجريه - arl@mbandf.com

إم بي أند إف إس آر، 2, Route de Drize

CH-1227 كاروج، سويسرا

هاتف +41.22.508.10.38





# MB&F × Emmanuel Tarpin

## Legacy Machine FlyingT 'Ice' & 'Blizzard'



### الأصدقاء المسؤولون عن إصداري "إل إم فلاينغ تي - آيس أند بليزرد"

الفكرة: ماكسيميليان بوسير / إم بي أند إف  
تصميم المنتج: إيمانويل تاربان / إريك غيروود / فزو ذا لوكنغ غلاس  
الإدارة التقنية والإنتاجية: سيرج كريستوف / إم بي أند إف  
الأبحاث والتطوير: توماس لوزناتو، ومائيل موندل، وبير-ألكسندر غاميه، وروبن كوترييل / إم بي أند إف

العلبة: جوزيبي دي ستيفانو / إس تي جي كريشن  
عجلة الدوران الجانبي / المسننات/المحاور: بول أندريه توندون / باندي"، و"ديكوبار سويس"، و"جيميل رواج"، و"لو تومب روتروفيه"  
وحدات الزنبرك والتروس: آلان بيليه / "الفيل سويس"  
الناض الرئيسي والخزان: ستيفان شواب / "شواب فيلر"، و"أوكلبا"

التوربيون: "بريسيجن إنجنيرينغ"  
الصفائح والجسور: بنجامان سينيو / "أميكاب"، ورودرغ يوم / "هورلوفاب"، و"دي إي إم3" DEM3، ومارك بوليس / 2B8  
ترصيح أحجار الألماس (على العلبة، وشفيفة الميناء، والتاجين): جوزيبي دي ستيفانو / إس تي جي كريشن  
الأحجار الكريمة لترصيح شفيفة الميناء والتاجين: ساندر ريب / "غروه بلس ريب" Groh + Ripp، وجوزيبي دي ستيفانو / إس تي جي كريشن  
دوّار التعبئة على شكل شمس: جان-فيليب شيتولا / "ساندر إيه ميتو"

محامل الكريات: "إم بي إس ميكرو بريسجين سيستمز"  
التشطيب اليدوي لمكونات الحركة: جاك-أدريان روشا ودينيس غارسيا / "سي-إل روشا"، وستيفان وأليكسي غريكو / "روديور"  
الزجاجة السافيرية: "سيبال"

معالجة البلورات السافيرية بالطلاء المضاد للانعكاس: أنتوني شواب / "إيكونوم"  
العقارب أفعوانية الشكل: إيزابيل شلييه / "فيدلر"  
الميناء (أقراص الساعات والدقائق): جوزيبي دي ستيفانو / إس تي جي كريشن  
تجميع الحركة: ديديه دوماس، وجورج فيسي، وأن غيتير، وإيمانويل ميتر، وهنري بورتيفوف، وماتيو لوكولتر، وأماندين باسكول، وأنتوني مونيه / إم بي أند إف  
العلبة ومكونات الحركة: آلان لومارشان، وجان-باتيست بريتو، وستيفاني كارفالو، وفابيان راماتسينا / إم بي أند إف

مراقبة الجودة: سيريل فاله وجينيفر لونغبيز / إم بي أند إف  
خدمة ما بعد البيع: توما إمبيري / إم بي أند إف

المشيك: جوزيبي دي ستيفانو / إس تي جي كريشن  
التاجان: جوزيبي دي ستيفانو / إس تي جي كريشن

الحزام: "مولتيكيوير"

علبة التقديم: أوليفيه بيرتون / "سواسانت إيه أونز"

لوجيستيات الإنتاج: ديفيد لامي، وأشلي موسيه، وفاني بوتيه، وهدي فيرود، وميلاني آتيد، وتيبو جوانار / إم بي أند إف

التسويق والعلاقات العامة: شاري ياديغاروغلو، وفانيسا أندريه، وأرنو ليجريه، وبول غاي / إم بي أند إف

صالة عرض "ماد غاليري": هيرفي إستين / إم بي أند إف

المبيعات: تيبو فيردونكت، وفيرجيني مارشون، وسيدريك روسيل، وجان-مارك بوري، وأوغستين كيفوت، وسيلين مارتان / إم بي أند إف

تصميم الجرافيك: سيدوني بايز / إم بي أند إف

صور المنتج (الساعة): لوران-كزافييه مولان

صور الشخصيات: ريجيس غولاي / "فيديرال"، وزوي فيجي

الموقع الإلكتروني: ستيفان باليه / "إيديباتيف"

المادة الفيلمية: مارك-أندريه ديشو / "ماد لوكس"

### ملخص

### عن محرك "فلاينغ تي"

### المواصفات التقنية

### نبذة عن إيمانويل تاربان

### الأصدقاء المسؤولون عن إصداري "إل إم فلاينغ تي - آيس أند بليزرد"

### "إم بي أند إف" - نشأتها كمختبر للمفاهيم

لمزيد من المعلومات، الرجاء الاتصال بـ:

شاري ياديغاروغلو - cy@mbandf.com / أرنو

ليجريه - arl@mbandf.com

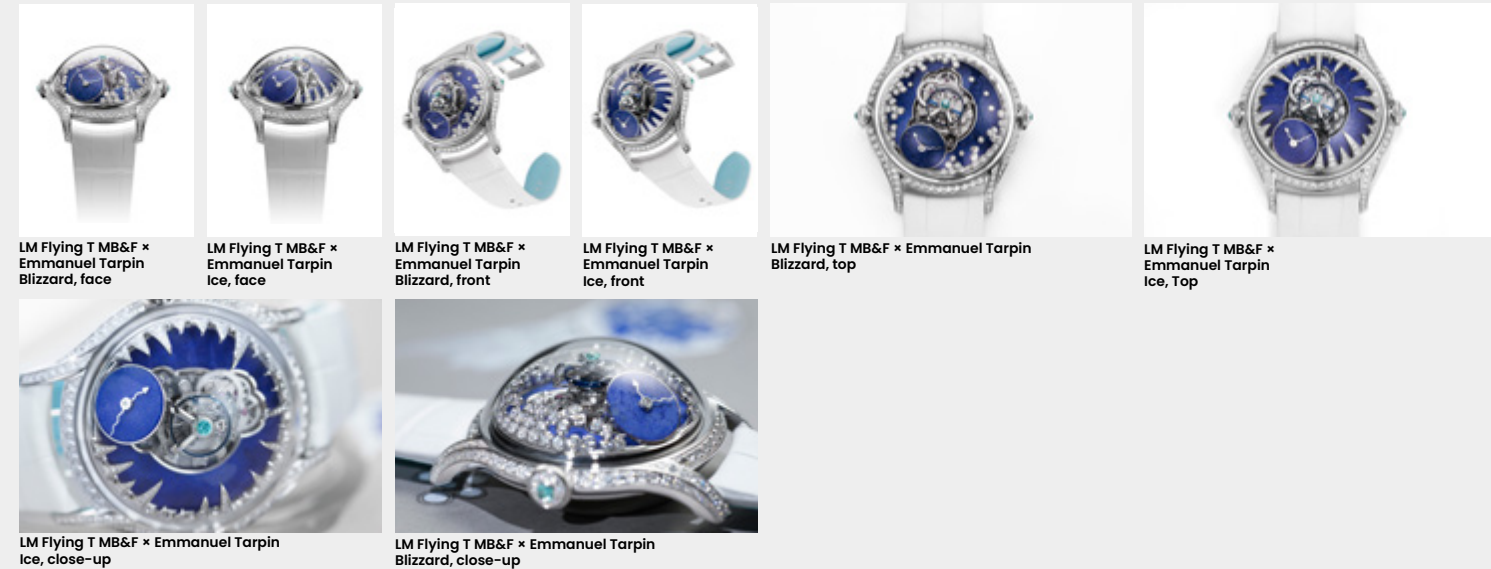
إم بي أند إف إس آر، 2, Route de Drize

CH-1227 كاروج، سويسرا

هاتف +41.22.508.10.38



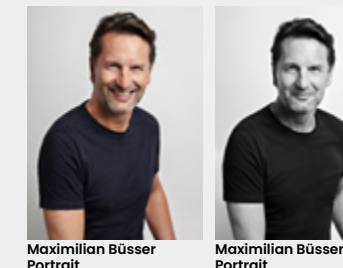
## The machine



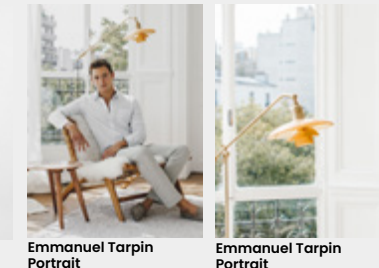
## Lifestyle



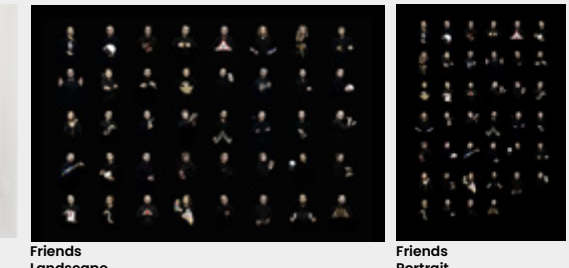
## Maximilian Büsser



## Emmanuel Tarpin



## The Friends



## Film



LM FlyingT MB&amp;F x Emmanuel Tarpin, movie

# MB&F × Emmanuel Tarpin

## Legacy Machine FlyingT 'Ice' & 'Blizzard'



وقد أدى هذا التعاون إلى إيجاد فنتين جديدتين ضمن إبداعات العلامة؛ هما: "فن الأداء" و"الإبداعات المشتركة". وفي حين أن ساعات "فن الأداء" هي عبارة عن آلات سبق أن أبدعتها "إم بي أند إف"، أعيد تصورها بواسطة موهبة إبداعية خارجية؛ فإن "الإبداعات المشتركة" ليست ساعات يد وإنما أنواع أخرى من آلات قياس الزمن، تم تشكيلها وتصنيعها باستخدام آليات صناعة سويسرية فريدة من نوعها، بناء على أفكار وتصاميم "إم بي أند إف". وبينما العديد من هذه "الإبداعات المشتركة"، مثل ساعات الطاولة غير التقليدية التي تم إبداعها بالتعاون مع شركة "ليبييه 1839"، يخبر عن مرور الزمن، فقد أنتج التعاون مع كل من علامة "روج" ودار "كاران داش" أشكالاً أخرى من الفن الميكانيكي.

ولمخ جميع هذه الآلات الإبداعية منصة عرض مناسبة، فقد اهدى بوسير إلى فكرة أن يتم وضعها في صالة عرض فنية جنباً إلى جنب أشكال متنوعة من الفن الميكانيكي، أبدعها فنانون آخرون، بدلاً من أن يتم عرضها داخل واجهة متجر تقليدية. وقد أدى هذا إلى إنشاء أولى صالات عرض "إم بي أند إف غاليري" (M.A.D. - ماد - هي اختصار لعبارة Mechanical Art Devices، أي آلات الفن الميكانيكي) في جنيف، والتي تبعها لاحقاً ثلاث صالات عرض "ماد غاليري" في كل من تايبه، ودي، وهونغ كونغ.

وهناك عدد من الأوسمة الرفيعة تقلدتها "إم بي أند إف"، تذكرنا بالطبيعة الابتكارية التي لونت رحلتها منذ تأسيسها حتى اليوم. على سبيل المثال لا الحصر، حصولها على ما لا يقل عن 9 جوائز في مسابقة Grand Prix d'Horlogerie de Genève ("جائزة جنيف الكبرى للساعات الراقية")، من بينها الجائزة الأولى والأهم: "العقرب الذهبي"، والتي مُنح لأفضل ساعة في العام. ففي دورة العام 2022، فازت ساعة "إل إم سكوينشال إيفو" بجائزة "العقرب الذهبي"، بينما فازت ساعة "ماد 1 رِد" M.A.D.1 RED بجائزة فئة "التحدي". وفي العام 2021، فازت ساعة "إل إم إكس" بجائزة "أفضل ساعة رجالية معقدة"، وساعة "إل إم إس إي إيدي جاكيه - أراوند ذي وولد إن إيتي دايز" بجائزة فئة "الحرف الفنية". أما في العام 2019، فقد ذهبت جائزة "أفضل ساعة نسائية معقدة" إلى ساعة "إل إم فلاينغ تي". وفي العام 2016 فازت "إل إم بريتشوال" بجائزة "أفضل ساعة تقويم" في المسابقة، وفي 2012 فازت "ليغاسي ماشين رقم 1 ب" بجائزة الجمهور" (التي يتم التصويت عليها من قِبَل عشاق الساعات الراقية)، وكذلك بجائزة "أفضل ساعة رجالية" (التي يصوت عليها أعضاء لجنة التحكيم المحترفين). وفي 2010 فازت "إم بي أند إف" بجائزة "الساعة ذات أفضل فكرة وتصميم" عن تحفتها "إتش إم 4 ثندربولت". وأخيراً وليس آخراً، فازت "إم بي أند إف" في 2015 بجائزة "رد دوت: الساعة الأفضل على الإطلاق" - وهي الجائزة الكبرى في جوائز "رد دوت" العالمية، تكريماً لتحفتها "إتش إم 6 سبيس بايرت".

### "إم بي أند إف" - نشأتها كمختبر للمفاهيم

تُعد "إم بي أند إف"، التي تأسست في العام 2005، مختبر المفاهيم الساعاتية الأول من نوعه على مستوى العالم. فمخ ابتكار 20 حركة مميزة تقريباً، أعادت تشكيل الخصائص الأساسية لآلات قياس الزمن "هورولوجيكال ماشين" و"ليغاسي ماشين"، التي حظيت بإعجاب منقطع النظير؛ تواصل "إم بي أند إف" اتباع رؤية مؤسسها ومديرها الإبداعي، ماكسيميليان بوسير، المتمثلة في إبداع فن حربي ثلاثي الأبعاد، من خلال تفكيك مفاهيم صناعة الساعات التقليدية.

بعد 15 عاماً قضاها في إدارة أرقى علامات الساعات، استقال ماكسيميليان بوسير من منصبه كمدير عام لدار "هاري ونستون" في العام 2005، من أجل تأسيس "إم بي أند إف" (اختصار لعبارة: ماكسيميليان بوسير وأصدقائه). و"إم بي أند إف" هي عبارة عن مختبر للمفاهيم الفنية والهندسية الدقيقة، مخصص حصرياً لتصميم وتصنيع سلاسل صغيرة من الساعات ذات المفاهيم الثورية، والتي يبدعها بوسير بالتعاون مع مصنعي الساعات المهنيين الموهوبين، الذين يحترمهم ويستمتع بالعمل معهم.

في العام 2007، كشفت "إم بي أند إف" النقاب عن أولى آلات قياس الزمن من إنتاجها: "هورولوجيكال ماشين"، أو "إتش إم 1"، والتي امتازت بعلبة نحتية ثلاثية الأبعاد، احتضنت محركاً (أي حركة) جميل التشطيب، مثل معياراً لآلات قياس الزمن "هورولوجيكال ماشين" المميزة التي ظهرت في ما بعد؛ وجميعها آلات تعلن ضمن وظائفها عن مرور الزمن، وليست آلات مقصورة على الإعلان عن مرور الزمن. وقد قامت إبداعات آلات قياس الزمن "هورولوجيكال ماشين" باستكشاف الفضاء (كما هي حال آلات "إتش إم 2"، و"إتش إم 3"، و"إتش إم 6")، والسماح (مثل آتي "إتش إم 4"، و"إتش إم 9")، وطرق السباقات ("إتش إم 5"، و"إتش إم إكس"، و"إتش إم 8")، وكذلك مملكة الحيوانات (مثل آتي "إتش إم 7"، و"إتش إم 10").

وفي العام 2011، أطلقت "إم بي أند إف" مجموعة آلات قياس الزمن "ليغاسي ماشين" ذات العُلب الدائرية، والتي تمتعت بتصاميم أكثر كلاسيكية (مفهوم "إم بي أند إف"، ليس أكثر)، ومثلت احتفاءً بقمم الامتياز التي بلغتها صناعة الساعات في القرن التاسع عشر، عبر إعادة تفسير التعقيدات التي أبدعها عباقرة صانعي الساعات المبتكرين في الماضي، من أجل إبداع أعمال فنية عصرية. وعقب إصدار "إل إم 1" و"إل إم 2" صدرت التحفة "إل إم 101"، وهي أول آلة لقياس الزمن من "إم بي أند إف" تتضمن حركة مطوّرة داخلياً بالكامل. بينما مثل كل من آلات "إل إم بريتشوال" و"إل إم سبليت إسكيبمنت" و"إل إم ثندردوم"؛ مزيداً من التوسع الإبداعي للمجموعة. ويشكل العام 2019 نقطة تحول، مع إبداع أولى آلات قياس الزمن "ماشين" المخصصة للنساء من "إم بي أند إف": "إل إم فلاينغ تي"، واحتفلت "إم بي أند إف" في العام 2021 مرور 10 سنوات على إصدار آلات قياس الزمن "ليغاسي ماشين"، من خلال إطلاق آلة "إل إم إكس". وبصفة عامة تقوم "إم بي أند إف" بالمبادلة بين إطلاق موديلات عصرية غير تقليدية بالمرّة من آلات قياس الزمن "هورولوجيكال ماشين"، وآلات "ليغاسي ماشين" المستوحاة من التاريخ.

وحيث إن حرف F في اسم العلامة MB&F - "إم بي أند إف" - يشير إلى كلمة Friends أي الأصدقاء، كان من الطبيعي حتماً بالنسبة إلى "إم بي أند إف"، أن تطور علاقات تعاون مع الفنانين، وصانعي الساعات، والمصممين، والمصنّعين؛ الذين تعجب بأعمالهم وتقدرها.



## ملخص

## عن محرك "فلاينغ تي"

## المواصفات التقنية

## نبذة عن إيمانويل تاربان

## الأصدقاء المسؤولون عن إصداري "إل إم فلاينغ تي - آيس أند بليزرد"

## "إم بي أند إف" - نشأتها كمختبر للمفاهيم

لمزيد من المعلومات، الرجاء الاتصال بـ:

شاري ياديغاروغلو - cy@mbandf.com / أرنو

ليجريه - arl@mbandf.com

إم بي أند إف إس آر، 2, Route de Drize

CH-1227 كاروج، سويسرا

هاتف +41.22.508.10.38

