

# LM Split Escapement EVO

MB&F

Дальнейшее развитие коллекции EVO





## ИСТОРИЯ МОДЕЛИ LM SPLIT ESCAPEMENT

### ТЕХНИЧЕСКИЕ ХАРАКТЕРИСТИКИ

### «ДРУЗЬЯ», УЧАСТВОВАВШИЕ В ПРОЕКТЕ LEGACY MACHINE SPLIT ESCAPEMENT EVO

### MB&F – ГЕНЕЗИС КОНЦЕПТ-ЛАБОРАТОРИИ

Контакты для получения  
подробной информации  
Чаррис ядигароглу  
[cy@mbandf.com](mailto:cy@mbandf.com)  
Арно Лежэре  
[arl@mbandf.com](mailto:arl@mbandf.com)  
MB&F SA, Route de Drize 2, 1227  
Сагоуге, швейцария  
телефон: +41 22 508 10 38

# LM Split Escapement EVO



Вслед за LM Perpetual EVO, LM Sequential EVO и LM Split Escapement EVO компания MB&F представляет новую особую серию EVO, посвященную MB&F LAB в Тайбэе.

## ИСТОРИЯ МОДЕЛИ LM SPLIT ESCAPEMENT

Как и во всех хороших историях, лучше начать с самого начала. Идея модели LM Split Escapement возникла в 2015 году с выпуском часов LM Perpetual. К дизайну этих часов с вечным календарем, задуманных и изготовленных северо-ирландским часовщиком Стивеном МакДоннелом, было предъявлено два требования: чтобы они были водонепроницаемыми и чтобы центр циферблата занимало характерное парящее балансовое колесо MB&F. Вскоре МакДоннел столкнулся с непростой проблемой: негде было разместить механизм спуска. Данный концепт хорошо подходил предыдущим моделям серии «Исторические машины» (Legacy Machine), где балансовое колесо располагалось с лицевой стороны, как и механизм спуска, однако в более сложной LM Perpetual с вечным календарем на циферблате просто не было места для обоих усложнений.

Обожающего сложные задачи МакДоннела осенила гениальная мысль: изготовить самый длинный в мире модуль баланса, проходящий через весь механизм, с тем чтобы большое балансовое колесо осталось с лицевой стороны часов, а вся остальная часть механизма спуска – анкер и анкерное колесо – разместились на обратной стороне механизма, почти на 12 мм ниже. Этим и объясняется наименование Split Escapement.

При презентации LM Perpetual было сразу представлено так много инноваций, что для многих сплит-спуск остался незамеченным. Поэтому в 2017 году компания MB&F решила создать модель LM Split Escapement (LM SE), демонстрирующую гениальную идею МакДоннела. Механизм с ручным заводом, насчитывающий 298 деталей, оснащен двумя заводными барабанами, обеспечивающими запас хода на 72 часа. В нем реализована удобная, защищенная от неправильного обращения система быстрой замены даты, которая предохраняет часовой механизм от случайного повреждения при настройке даты.



MB&F





## ИСТОРИЯ МОДЕЛИ LM SPLIT ESCAPEMENT

### ТЕХНИЧЕСКИЕ ХАРАКТЕРИСТИКИ

### «ДРУЗЬЯ», УЧАСТВОВАВШИЕ В ПРОЕКТЕ LEGACY MACHINE SPLIT ESCAPEMENT EVO

### MB&F – ГЕНЕЗИС КОНЦЕПТ-ЛАБОРАТОРИИ

Контакты для получения  
подробной информации  
Чаррис Ядигароглу  
[cy@mbandf.com](mailto:cy@mbandf.com)  
Арно Лежёр  
[arl@mbandf.com](mailto:arl@mbandf.com)  
MB&F SA, Route de Drize 2, 1227  
Sauges, Швейцария  
телефон: +41 22 508 10 38

# LM Split Escapement EVO



#### EVO-lution

Первые модели LM Split Escapement были представлены в классическом корпусе «Исторических машин» MB&F. Сегодня в коллекции также используется корпус EVO, рассчитанный на более активный образ жизни.

Новый дизайн корпуса впервые увидел свет в 2020 году в модели LM Perpetual EVO. Он характеризуется водонепроницаемостью 80 метров, завинчивающейся заводной головкой, интегрированным каучуковым ремешком и отсутствием безеля. Однако концепт EVO более сложный: механизм внутри корпуса находится в подвешенном состоянии благодаря первой в мире цельной противоударной системе FlexRing, нейтрализующей вертикальные и горизонтальные сотрясения, которые часы испытывают в повседневной жизни.

После модели LM Perpetual EVO корпус EVO претерпел дальнейшую эволюцию в коллекции Legacy Machine – с выходом самого первого хронографа MB&F, привлечшего большое внимание: LM Sequential EVO. Однако ранее увидела свет лимитированная серия LM Split Escapement EVO из 10 экземпляров, которая была представлена без лишней шумихи по случаю золотого юбилея существования Арабских Эмиратов.

Помимо корпуса EVO, в этой версии Golden Jubilee присутствует модификация, радикально изменившая дизайн модели LM Split Escapement: весь механизм был повернут под углом 30 градусов, и теперь заводная головка находится между отметками 4 часа и 5 часов вместо положения «2 часа», что полностью меняет симметрию часов и придает им совершенно новый вид.

В 2022 году MB&F пополнила свои коллекции двумя новыми моделями LM SE EVO. Первая из них – из титана Grade 5 с платой ледово-голубого цвета и грифельно-серыми индикаторами и циферблатом. Вторая – лимитированная серия исключительно для MB&F LAB в Беверли-Хиллз под управлением ритейлер-партнера Westime. Серия из 25 экземпляров вышла в фирменных черно-синих цветах Westime с эффектной черной платой и металлически-синими индикаторами и циферблатом.

Другой ее особенностью является особая затемняющая обработка со стороны механизма, что создает яркий контраст с колесами, заводными барабанами с родиевым покрытием и деталями из розового золота, символично перекликающийся с контрастом между современным характером коллекции EVO и традиционной отделкой механизма.



MB&F





## ИСТОРИЯ МОДЕЛИ LM SPLIT ESCAPEMENT

### ТЕХНИЧЕСКИЕ ХАРАКТЕРИСТИКИ

### «ДРУЗЬЯ», УЧАСТВОВАВШИЕ В ПРОЕКТЕ LEGACY MACHINE SPLIT ESCAPEMENT EVO

### MB&F – ГЕНЕЗИС КОНЦЕПТ-ЛАБОРАТОРИИ

Контакты для получения  
подробной информации  
Чаррис ядигароглу  
[cy@mbandf.com](mailto:cy@mbandf.com)  
Арно Лежэре  
[arl@mbandf.com](mailto:arl@mbandf.com)  
MB&F SA, Route de Drize 2, 1227  
Сагоуге, швейцария  
телефон: +41 22 508 10 38

# LM Split Escapement EVO



## ОРИГИНАЛЬНЫЙ ЧЕРНО-ЗЕЛЕНый ВЫПУСК ДЛЯ ТАЙБЭЯ

У Максимилиана Бюссера и Swiss Prestige особые отношения. С самого начала истории MB&F их объединяет тесная связь. В 2015 году Swiss Prestige открыла галерею M.A.D. MB&F в Тайване, вторую в мире и первую в Азии.

Это была непростая задача для Лори Шен (генерального директора Swiss Prestige) и ее команды: они уже много лет работали как дистрибьютор, но не имели опыта в управлении современным розничным магазином. Тем, у кого возникают сомнения по поводу того, почему кто-то идет на такой риск, Лори Шен отвечает: «Причины просты. Во-первых, мне нравится то, что делает Макс. Во-вторых, чтобы выделиться, вам нужно выделяться. Это было не просто, но я очень горжусь принятым решением».

Возвращаясь в 2023 год: именно MB&F M.A.D.Gallery в Тайбэе получила собственную лимитированную серию из 20 экземпляров удивительной модели LM Split Escapement EVO. Новые поступления отличаются титановым корпусом, превосходной черной платой, а также цветным светоотражающим циферблатом и открытыми счетчиками.

К часам на выбор прилагаются два каучуковых ремешка: контрастный ярко-белый и приятный темно-серый, идеально дополняющий плату часов.





## ИСТОРИЯ МОДЕЛИ LM SPLIT ESCAPEMENT

### ТЕХНИЧЕСКИЕ ХАРАКТЕРИСТИКИ

### «ДРУЗЬЯ», УЧАСТВОВАВШИЕ В ПРОЕКТЕ LEGACY MACHINE SPLIT ESCAPEMENT EVO

### MB&F – ГЕНЕЗИС КОНЦЕПТ-ЛАБОРАТОРИИ

Контакты для получения  
подробной информации  
Чаррис Ядигароглу  
[cy@mbandf.com](mailto:cy@mbandf.com)  
Арно Лежёр  
[arl@mbandf.com](mailto:arl@mbandf.com)  
MB&F SA, Route de Drize 2, 1227  
Saugue, швейцария  
телефон: +41 22 508 10 38

# LM Split Escapement EVO



### ТЕХНИЧЕСКИЕ ХАРАКТЕРИСТИКИ

Legacy Machine Split Escapement EVO предлагается в трех версиях:

- Ti version: корпус из титана Grade 5 с пастельно-синей платой и темно-серыми индикаторами.
- Beverly Hills edition: лимитированная серия из 25 экземпляров с корпусом из титана Grade 5 с черной платой и синими индикаторами.
- Taipei edition: лимитированная серия из 20 экземпляров с корпусом из титана Grade 5 с черной платой и синими индикаторами.

#### Механизм

Механизм разработан Стивеном МакДоннелом по заказу MB&F.  
Сплит-спуск с подвешенным над циферблатом колесом баланса и расположенным под часовым механизмом анкером.  
Ручной завод, два заводных барабана.  
Изготовленное на заказ балансовое колесо диаметром 14 мм с традиционными винтами регулировки, видимое с лицевой стороны механизма.  
Великолепная ручная отделка в стиле XIX века: внутренние углы с полированными вручную кромками; узор «Женевские волны»; ручная гравировка.  
Кольцевой амортизатор FlexRing между корпусом и механизмом, обеспечивающий защиту от сотрясений по вертикальной и горизонтальной осям.  
Покрытие Super-LumiNova на цифрах и стрелках.  
Завинчивающаяся заводная коронка.  
Запас хода: 72 часа  
Частота баланса: 2,5 Гц (18 000 пк/час)  
Количество компонентов: 298  
Количество камней: 35

#### Функции/индикаторы

Часы, минуты, дата и индикация запаса хода.  
Кнопка рядом с указателем даты для быстрой корректировки даты.

#### Корпус

Материал: титан Grade 5  
Размеры: 44 x 17,5 мм  
Количество компонентов: 52  
Водонепроницаемость: 80 м / 8 ATM

#### Сапфировые стекла:

Сапфировые стекла с лицевой и обратной стороны корпуса с двусторонним антибликовым покрытием.

#### Ремешок и застежка

Интегрированный каучуковый ремешок с раскладывающейся застежкой из титана.





# LM Split Escapement EVO



## «ДРУЗЬЯ», УЧАСТВОВАВШИЕ В ПРОЕКТЕ LEGACY MACHINE SPLIT ESCAPEMENT EVO

**Концепция:** Максимилиан Бюссер / MB&F

**Дизайн:** Эрик Жиру / Through the Looking Glass

**Техническое и производственное руководство:** Серж Крикнофф / MB&F

**Дизайн механизма и отделка:** Стивен МакДоннел и MB&F

**Разработка механизма:** Стивен МакДоннел и MB&F

**Научные исследования и опытные разработки:** Томас Лорензато, Джоуи Мизерес, Маэль Мендель, Пьер-Александр Гамэ и Робен Котрель / MB&F

**Методы и лабораторные испытания:** Маэль Мендель и Антони Мюнье / MB&F

**Колеса, трибы и оси:** Жан-Франсуа Можон / Chronode, Atokalpa, Поль-Андре Тандон / Bandi, Даниэль Гюми / Decobar Swiss, Родриг Бом / Horlofab, DMP и Le Temps Retrouvé

**Балансовое колесо:** Андреас Курт / Precision Engineering, Бенжамен Синью / AMECAP и Марк Болис / 2B8

**Заводной барабан:** Стефан Шваб / Schwab-Feller и швейцарское производство

**Детали вечного календаря:** Ален Пелле / Elefil

**Ручная гравировка механизма:** Glypto

**FlexRing:** Laser Automation

**Ручная отделка деталей механизма:** Жак-Адриен Роша и Дени Гарсиа / C-L Rochat

**PVD/CVD-покрытие:** Пьер-Альберт Стейнманн / Positive Coating

**Корпус и компоненты механизма:** Ален Лемаршан, Жан-Батист Прето, Стефани Карвало и Йоанн Жуайяр / MB&F

**Сборка механизма:** Дидье Дюма, Жорж Вейзи, Анн Гитер, Эммануэль Мэтр, Анри Портебёф и Матьё Лекультр / MB&F

**Послепродажное обслуживание:** Антони Морено / MB&F

**Контроль качества:** Сириль Фалле и Дженифер Лонгпез / MB&F

**Отделка корпуса:** Сандра Ламбер / Vripoli, Джузеппе Ди Стефано / STG Création

**Циферблат:** Ассан Шайба и Виржини Дюваль / Les Ateliers d'Hermès Horloger

**Покрытие Super-LumiNova на индикаторах:** Фредерик Тьерри / Monusco

**Застежка:** G&F Chatelain

**Заводная коронка и кнопки:** Cheval Frères

**Стрелки:** Waeber HMS

**Сапфировые стекла:** Stettler

**Антибликовое покрытие на сапфировых стеклах:** Энтони Шваб / Esonorm

**Ремешок:** Тьерри Роньон / Valiance, BIWI

**Презентационный футляр:** Оливье Бертон / Soixanteetonz

**Логистика и производство:** Ашлей Мусье, Мелани Атэд, Тибо Жоаннар, Давид Гавотт, Марилин Лёвек и Эмили Бюрнье / MB&F

**Информационное и рекламное обеспечение:** Чаррис Ядигароглу, Ванесса Андре, Арно Лежёре, Поль Гей и Талия Лакин / MB&F

**Графический дизайн:** Сидони Бейс / MB&F

**Галерея M.A.D.:** Эрве Эстьен и Марго Дионисио Сера / MB&F

**Продажи:** Тибо Вердонк, Виржини Маршон, Седрик Руссель, Жан-Марк Бори, Огюстен Шиво и Клэр Жаммэ / MB&F

**Фото изделия:** Маартен ван дер Энде, Лоран-Ксавье Мулен и Алекс Тешер

**Портретные снимки:** Режис Голле / Federal

**Вебмастер:** Стефан Бале / Idéative

**Видео:** Марк Андре Дешу / MAD LUX, Мануй Карапетси и Доминик Ланг / Brosky Media

**Тексты:** Софи Фюрле / WorldTempus

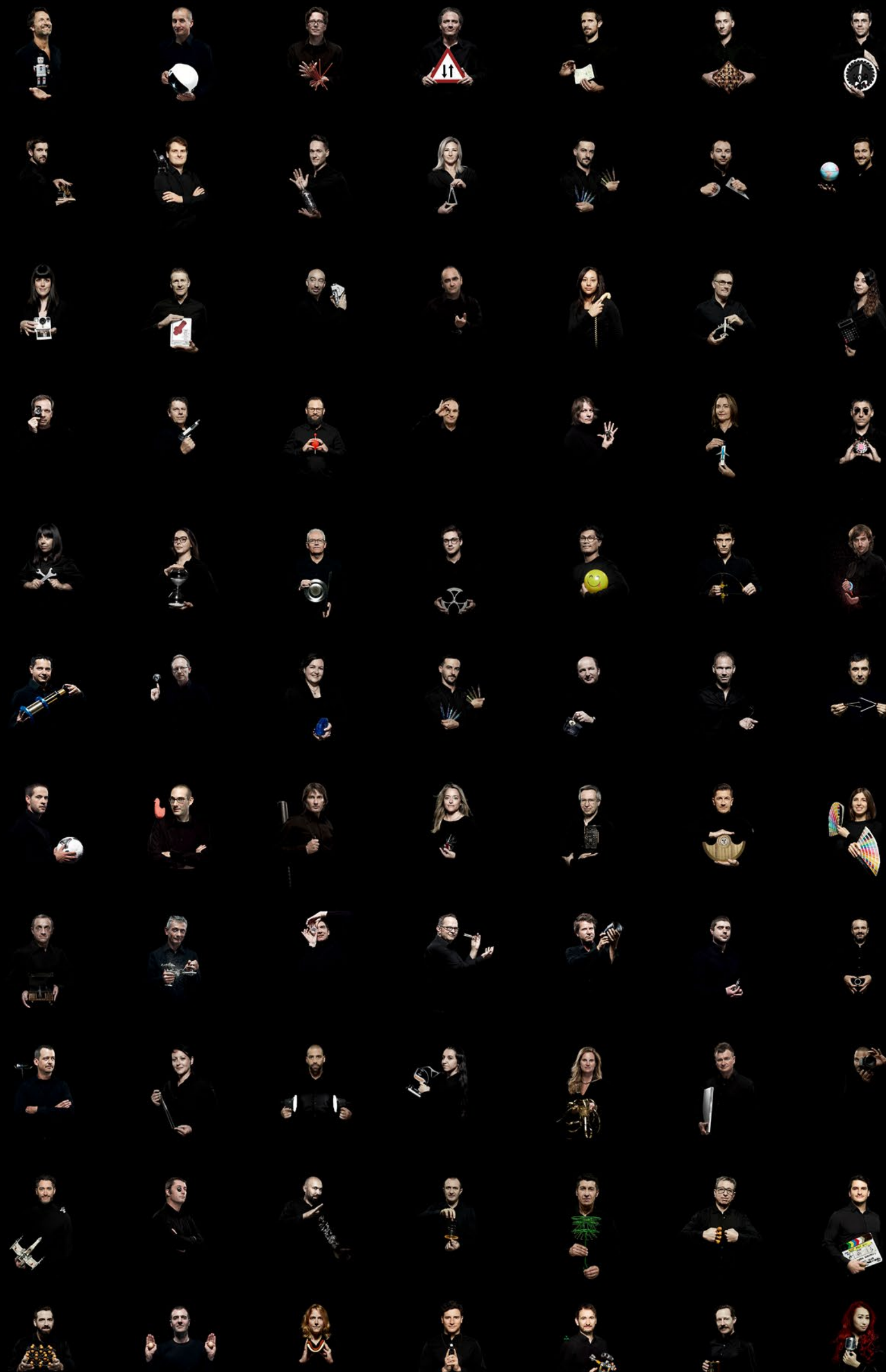
## ИСТОРИЯ МОДЕЛИ LM SPLIT ESCAPEMENT

## ТЕХНИЧЕСКИЕ ХАРАКТЕРИСТИКИ

## «ДРУЗЬЯ», УЧАСТВОВАВШИЕ В ПРОЕКТЕ LEGACY MACHINE SPLIT ESCAPEMENT EVO

## MB&F – ГЕНЕЗИС КОНЦЕПТ-ЛАБОРАТОРИИ

Контакты для получения  
подробной информации  
Чаррис ядигароглу  
[cy@mbandf.com](mailto:cy@mbandf.com)  
Арно Лежёре  
[arl@mbandf.com](mailto:arl@mbandf.com)  
MB&F SA, Route de Drize 2, 1227  
Сагоуге, швейцария  
телефон: +41 22 508 10 38





# LM Split Escapement EVO



## MB&F – ГЕНЕЗИС КОНЦЕПТ-ЛАБОРАТОРИИ

В 2019 году исполнилось 14 лет с момента создания MB&F – первой в мире лаборатории, специализирующейся на создании концепт-часов. За этот короткий, но неизмеримо творческий период было разработано 16 уникальных калибров, которые легли в основу восторженно встреченных экспертами «Часовых машин» и «Исторических машин». Сегодня MB&F продолжает воплощать в жизнь замысел Максимилиана Бюссера: создавать трехмерные произведения кинетического искусства, переосмысливающие традиции часового мастерства.

В 2005 году, после 15 лет работы на руководящих постах престижных часовых марок, Максимилиан Бюссер оставил должность управляющего директора в компании Harry Winston и основал бренд MB&F – Maximilian Büsser & Friends. MB&F представляет собой творческую микротехнологическую концепт-лабораторию, которая ежегодно объединяет талантливых профессионалов часового дела с целью проектирования и создания радикально новых концептуальных часов, выпускаемых небольшими сериями. В команды разработчиков входят специалисты, которых Бюссер высоко ценит и с которыми ему приятно работать.

В 2007 году MB&F выпускает свою первую «Часовую машину» – HM1. Ее скульптурный объемный корпус и эффектно декорированный «двигатель» задают стандарты для последующих версий. Эти уникальные разработки, которые можно назвать машинами, показывающими время – хотя данная функция не является их прямым предназначением, – покоряли космос (HM2, HM3, HM6), бороздили небо (HM4, HM9), колесили дороги (HM5, HMX, HM8) и исследовали морские глубины (HM7).

В 2011 году MB&F представляет коллекцию «Исторических машин» с корпусом круглой формы. Эти более классические – «классические» по меркам MB&F – модели отдадут должное традициям часового мастерства XIX века и представляют собой современную интерпретацию сложных часовых механизмов, рожденных в руках величайших часовщиков прошлого. За моделями LM1 и LM2 последовала LM101 – первая «машина» MB&F, оснащенная часовым механизмом собственной разработки, а затем серию дополнили LM Perpetual и LM Split Escapement. MB&F поочередно выпускает современные экстравагантные варианты «Часовых машин» и новые экземпляры «Исторических машин», навеянные богатым прошлым часового дела. 2019 год стал поворотным в истории MB&F благодаря выпуску модели LM FlyingT – первой часовой «машины», адресованной представительницам прекрасного пола.

Поскольку «F» в названии бренда означает «Friends» – «друзья», неудивительно, что MB&F с самого начала активно сотрудничает с дизайнерами, часовщиками и производителями, которых ценит основатель компании.

Так было положено начало двум новым линиям: Performance Art и Co-creation. Коллекцию Performance Art составляют «машины» MB&F, переосмысленные каким-либо талантливым партнером бренда, в то время как Co-creation – это даже не наручные часы, а самые разные устройства, сконструированные и изготовленные именитыми швейцарскими производителями на основе идей и дизайнерских разработок MB&F. Многие из них – в частности настольные часы, создаваемые при участии L'Érèe 1839, – показывают время, но, например, модели совместного производства с компаниями Reuge и Sarag d'Ache, относятся к совсем другим формам механического искусства.

Чтобы продемонстрировать свои «машины» подобающим образом, Бюссер решил воспользоваться не обычными витринами, а специальной арт-галереей, где бы они соседствовали с творениями других авторов, работающих в жанре механического искусства. Именно так в Женеве появилась первая собственная галерея MB&F – M.A.D. Gallery (аббревиатура M.A.D образована от Mechanical Art Devices). Впоследствии аналогичные галереи открыли свои двери в Дубае, Тайбэе и Гонконге.

Достижения компании MB&F были не раз отмечены престижными наградами. Достаточно упомянуть как минимум девять высших наград, полученных на знаменитом женевском Гран-при часового искусства, в том числе самую престижную награду – «Золотая стрелка», присуждаемую за лучшие часы года. В 2022 году этой высокой награды удостоилась модель LM Sequential EVO, в то время как M.A.D.1 RED одержала победу в номинации «Вызов». В 2021 году компания MB&F стала обладательницей

двух премий за модели LMX в категории «Лучшее усложнение в мужских часах» и LM SE Eddy Jaquet «Around The World in Eighty Days» в категории Artistic Crafts. В 2019 году модель LM FlyingT удостоилась премии за лучшее усложнение в женских часах, а в 2016 году LM Perpetual получила приз в категории «Лучшие часы с функцией календаря». В 2012 году «Историческая машина №1» завоевала приз зрительских симпатий, присуждаемый по результатам голосования поклонников часового искусства, и приз за лучшие мужские часы, присуждаемый профессиональным жюри. На Гран-при 2010 года в номинации «Лучшая концепция и дизайн» победу одержали часы HM4 Thunderbolt. А в 2015 году за модель HM6 Space Pirate бренд MB&F получил премию Red Dot: Best of the Best – главную награду международного конкурса Red Dot Awards.

[www.mbandf.com](http://www.mbandf.com)

## ИСТОРИЯ МОДЕЛИ LM SPLIT ESCAPEMENT

## ТЕХНИЧЕСКИЕ ХАРАКТЕРИСТИКИ

## «ДРУЗЬЯ», УЧАСТВОВАВШИЕ В ПРОЕКТЕ LEGACY MACHINE SPLIT ESCAPEMENT EVO

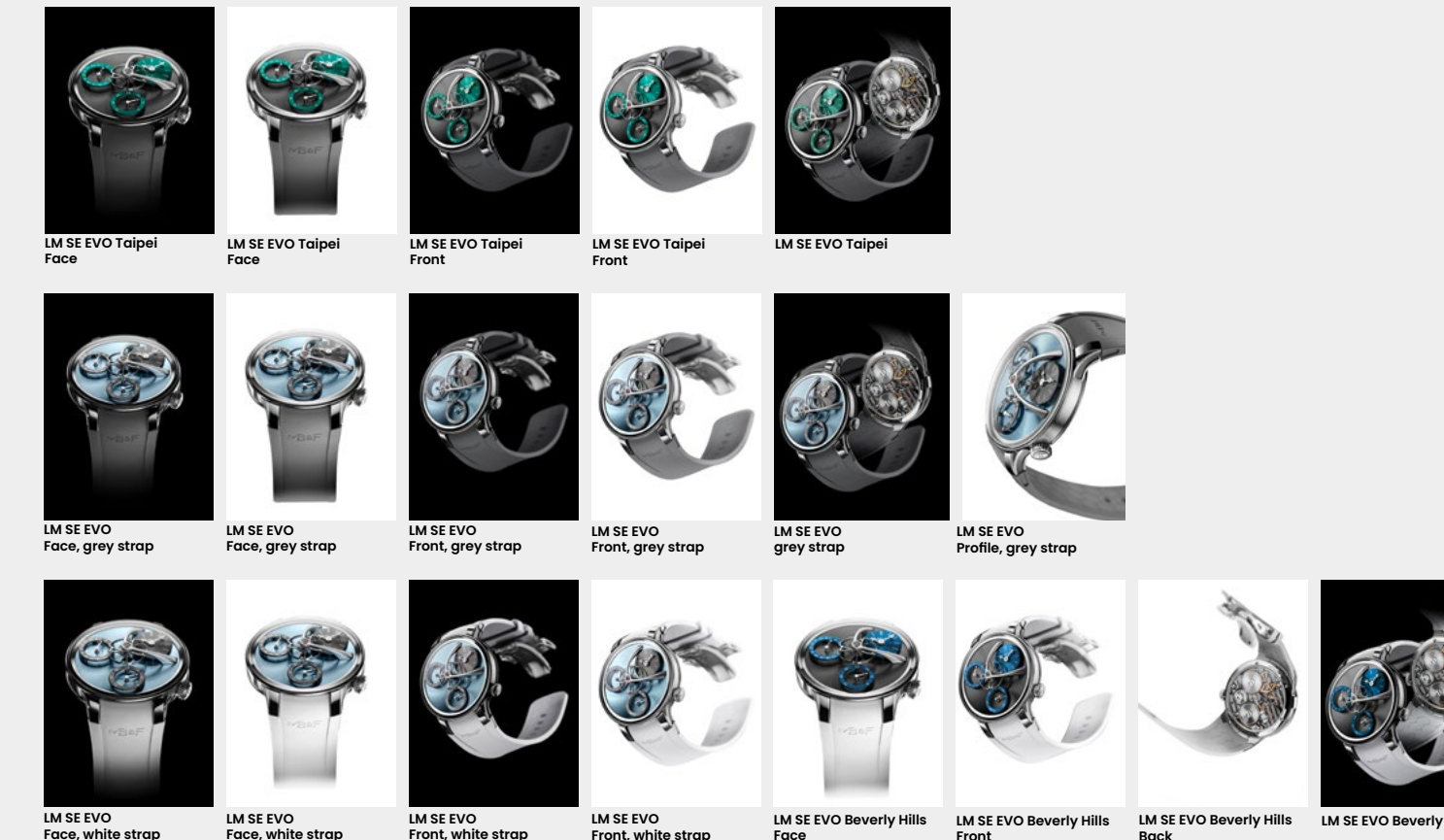
## MB&F – ГЕНЕЗИС КОНЦЕПТ-ЛАБОРАТОРИИ

Контакты для получения  
подробной информации  
Чаррис Ядигароглу  
[cy@mbandf.com](mailto:cy@mbandf.com)  
Арно Лежёр  
[arl@mbandf.com](mailto:arl@mbandf.com)  
MB&F SA, Route de Drize 2, 1227  
Сауго, Швейцария  
телефон: +41 22 508 10 38

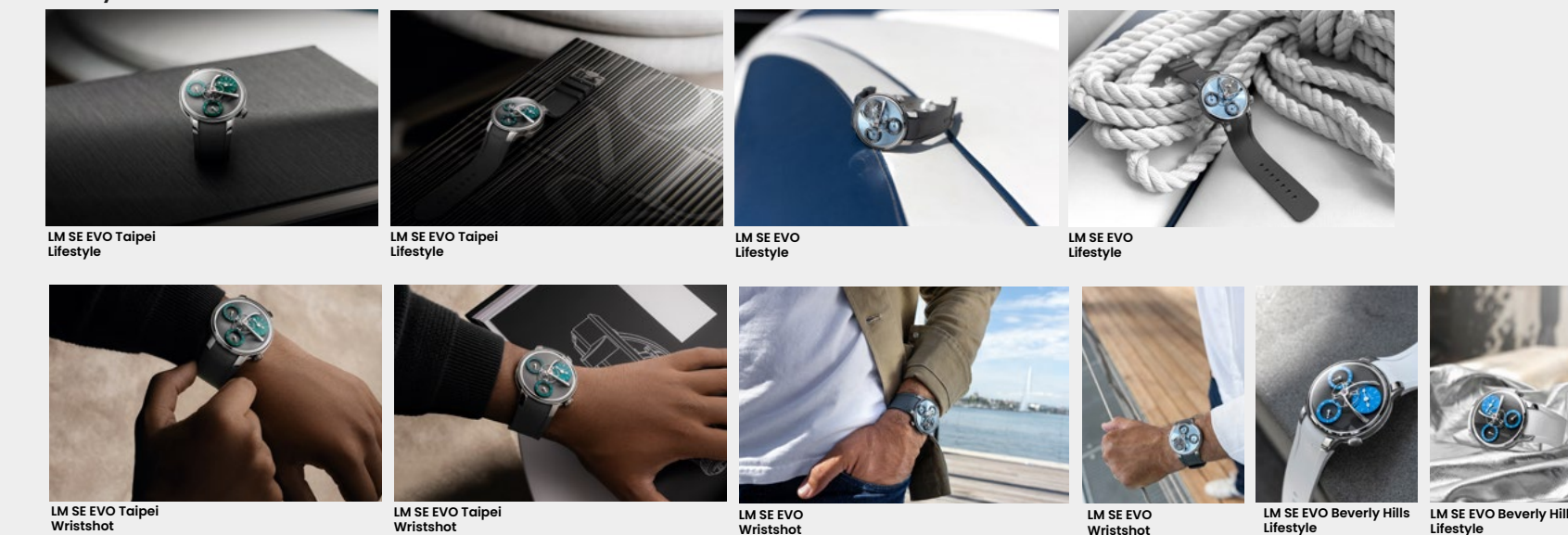
## СОДЕРЖАНИЕ ПАПКИ

[Нажмите сюда, чтобы перейти к пресс-релизу на других языках и фотографиям изделий \(в низком и высоком разрешении\)](#)

### The machine



### Lifestyle



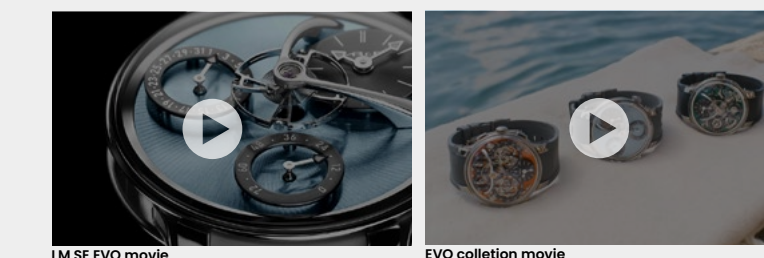
### Maximilian Büsser



### The Friends



### Film



Follow us on social media @mbandf



WECHAT