

LM Split Escapement EVO

MB&F

مجموعة "إيقو" تزداد أهمية





LM Split Escapement EVO



بعد طرحها موديلات "إل إم برنتشوال إيفو"، و"إل إم سكوبنشاال إيفو"، و"إل إم سبليت إسكيمنت إيفو"، تقدم "إم بي أند إف" إصداراً خاصاً جديداً من آلة قياس الزمن "إيفو"، مخصصاً لمنصتها "إم بي أند إف لاب" في تايبيه.

قصة "إل إم سبليت إسكيمنت"

مثل كل القصص الجيدة، يجدر بنا أن نبدأ من البداية. فقد نشأت فكرة إبداع "إل إم سبليت إسكيمنت" في العام 2015 مع آلة قياس الزمن "إل إم برنتشوال". وتصميمها وابتكارها بواسطة صانع الساعات الإيرلندي الشمالي القدير ستيفن ماكديونيل؛ كان هناك معياران لتعقيد التقويم الدائم هما: جعلها موثوقة الاستخدام، وعرض ترس التوازن المعلق السمة التصميمية المميزة لإبداعات "إم بي أند إف" في مركز الميناء. لكن سرعان ما أدرك ماكديونيل أن هناك مشكلة هي: لم يكن هناك مكان لوضع الميزان (ضابط الانفلات)، فقد كان مفهوم التصميم مناسباً بالنسبة إلى آلات "ليغاسي ماشين" السابقة؛ حيث كانت عجلة التوازن توجد في مقدمة الساعة إلى جانب الميزان، إلا أنه مع وجود مؤشر التقويم الدائم لآلة "إل إم برنتشوال" الأكثر تعقيداً، فإنه ببساطة لم يكن هناك متسع لكليهما (عجلة التوازن والميزان).

وباعتباره رجل الحلول المبتكرة، وجد ماكديونيل الفكرة العبقرية المتمثلة في إبداع أطول محور ميزان في العالم، يمكنه اجتياز مكونات الحركة بأكملها، تاركاً عجلة التوازن الكبيرة بمفردها في مقدمة الساعة، ليقوم بتحريك بقية أجزاء الميزان - المثبت (المرساة) وعجلة الهروب - في الجانب المقابل من منظومة الحركة؛ على مسافة 12 مم تقريباً، ومن هنا جاء الاسم "سبليت إسكيمنت".

عندما كُشف عن آلة "إل إم برنتشوال"، كانت تتضمن الكثير من الابتكارات التي يمكن الحديث عنها، لدرجة أن ابتكار الميزان المنقسم لم ينته إليه الكثيرون. ولذلك، قررت "إم بي أند إف" في العام 2017 إبداع آلة قياس الزمن "إل إم سبليت إسكيمنت" (إل إم إس إي)، لتسلط الضوء على فكرة ماكديونيل العبقرية. حيث آلية الحركة يدوية التعبئة التي تتألف من 298 مكوناً، تعمل بواسطة خزانين يوفران لها طاقة احتياطية تصل إلى 72 ساعة، وتتميز بنظام لتغيير التاريخ مضمون وسريع وسهل الاستخدام، يمنع المستخدم من التسبب عن غير قصد بأي ضرر أو تلف للحركة عند ضبط التاريخ.

قصة "إل إم سبليت إسكيمنت"

المواصفات التقنية

"الأصدقاء" المسؤولون عن "ليغاسي ماشين سبليت إسكيمنت إيفو"

"إم بي أند إف" - نشأتها كمختبر للمفاهيم

لمزيد من المعلومات، الرجاء الاتصال بـ:

شاري ياديغاروغلو - cy@mbandf.com / أرنو

ليجريه - arl@mbandf.com

إم بي أند إف إس آر، Route de Drize 2,

CH-1227 كاروج، سويسرا

هاتف +41.22.508.10.38





LM Split Escapement EVO



تطورات "إيفو"

فُذمت الإصدارات الأولى من "إم إس سبليت إسكيمنت" داخل علبة "ليغاسي ماشين" الكلاسيكية من "إم بي آند إف"، لكن المجموعة الآن تضم أيضاً علبة "إيفو" المصممة لنمط حياة أكثر نشاطاً.

ظهر تصميم هذه العلبة الجديدة لأول مرة في العام 2020 متخذاً شكل ساعة "إم إس برنتشوال إيفو"، حيث تتميز هذه العلبة بمقاومة للماء تصل إلى 80 متراً، وتاج مثبت لوليباً، وحزام مطاطي مدمج فيها، وتصميم من دون إطار. إلا أن فكرة تصميم "إيفو" تذهب أبعد من ذلك؛ حيث تأتي الحركة معلقة داخل العلبة بفضل نظام امتصاص الصدمات أحادي الكتلة "فليكس رينغ"، الأول من نوعه في العالم، والذي يُخمد تأثير الصدمات الرأسية والأفقية والتي تسببها حوادث الحياة الحقيقية.

بعد إصدار "إم إس برنتشوال إيفو"، شقت علبة "إيفو" طريقها إلى داخل مجموعة "ليغاسي ماشين"؛ وكان ذلك مؤخراً من خلال إيداع أحدث ضجة كبيرة، عندما اتخذت شكل أول ساعة كرونوغراف على الإطلاق من "إم بي آند إف"، ساعة "إم إس سكويشال إيفو". ولكن قبل هذا وبشكل أضيف نطاقاً؛ ظهرت العلبة في ساعة "إم إس سبليت إسكيمنت إيفو" بإصدار محدود من 10 قطع؛ والذي تم تقديمه من دون كبير دعابة بمناسبة البوبيل الذهبي لدولة الإمارات العربية المتحدة.

وإضافة إلى علبة "إيفو"، تضمن إصدار "غولدن جوبيلي" - البوبيل الذهبي - ذلك تغييراً أدى إلى تعديل جذري في تصميم آلة "إم إس سبليت إسكيمنت"، تمثل في تدوير الآلية بالكامل في اتجاه عقارب الساعة بمقدار 30 درجة، مع وجود التاج عند موضع علامة الساعة 4:30 بدلاً من علامة الساعة 2 - ما أدى إلى تغيير تناسق الساعة تماماً، ليمنحها هذا طابعاً جديداً كلياً.

في العام 2022، أضافت "إم بي آند إف" إصدارين جديدين من آلة قياس الزمن "إم إس إس إي إيفو" إلى هذه السلسلة، الأول منهما جاء مصنوعاً من التيتانيوم من الدرجة 5، مع صفحة ارتكاز باللون الأزرق الجليدي الهادئ المنعش، وميناء وعدادات باللون الرمادي الأردوازي (الصخري) الداكن، بينما كان الثاني إصداراً محدوداً مخصصاً حصرياً لمنصة البيع "إم بي آند إف لوب" في بيرفلي هيلز، التي يديرها شريك التجربة "ويستايم" Westime؛ وقد جاء هذا الإصدار المؤلف من 25 قطعة بلوني شركة "ويستايم" الأزرق والأسود، حيث تميّز بصفحة ارتكاز بأخاذة باللون الأسود، وميناء وعدادات باللون الأزرق المعدني.

وهناك خاصية مميزة أخرى في هذين الإصدارين، هي المعالجة الخاصة بالدرجات اللونية الداكنة على جانب الحركة، ما يخلق تبايناً بارزاً بين العجلات وبرميلى الطاقة المطليين بالبراديوم والتفاصيل المصنوعة من الذهب الوردي - ما يعكس بشكل رمزي التباين بين الطبيعة النشطة والمعاصرة لمجموعة "إيفو" والتشطيبات التقليدية للحركة، حيث إن "إم بي آند إف" واحدة من عدد قليل جداً من العلامات الملتزمة بالحرفية الفنية، التي تحافظ على تشطيب مكونات الحركة يدوياً بدقة، ما يجعل مشهد آلية الحركة أسراً بنفس مقدار الميناء.

MB&F



قصة "إم إس سبليت إسكيمنت"

المواصفات التقنية

"الأصدقاء" المسؤولون عن "ليغاسي ماشين سبليت إسكيمنت إيفو"

"إم بي آند إف" - نشأتها كمختبر للمفاهيم

لمزيد من المعلومات، الرجاء الاتصال بـ:

شاري ياديغاروغلو - cy@mbandf.com / أرنو

ليجريه - arl@mbandf.com

إم بي آند إف إس آر 2, Route de Drize

CH-1227 كاروج، سويسرا

هاتف +41.22.508.10.38



LM Split Escapement EVO



إصدار أنيق بالأسود والأخضر مخصص لتأببيه

العلاقة بين ماكسيميليان بوسير وشركة "سويس برستيغ" شديدة التميز والخصوصية. فهناك بالفعل رابط قوي يربط بين الاثنين، وعلى وجه التحديد منذ بدايات تأسيس "إم بي أند إف". ويعد عدة سنوات من ذلك التاريخ، أي في العام 2015، افتتحت "سويس برستيغ" صالة عرض "إم بي أند إف غاليري" في تاوان - وكانت الثانية على مستوى العالم، والأولى في قارة آسيا.

وقد كان ذلك تحدياً مثيراً للإعجاب بالنسبة إلى لوري شين (الرئيس التنفيذي لـ "سويس برستيغ") وفريقها، حيث كانت الشركة قد عملت لسنوات عديدة كموزع، لكن لم يكن لديها أي خلفية عن إدارة متجر تجزئة فعلي. فإذا تساءل البعض عن الأسباب التي قد تجعل شخصاً ما يخوض مثل هذه المخاطرة، فإن لوري شين لديها الإجابة المثالية: "الأسباب بسيطة: أولاً: أنا أحب ما يقوم به ماكس. ثانياً: إذا أردت أن تتميز، فعليك أن تكون مختلفاً. لم يكن أمراً سهلاً، ولكنني فخورة للغاية بهذا القرار".

وبالعودة مرة أخرى إلى العام 2023، ستحصل صالة عرض "ماد غاليري" تأببيه التابعة لـ "إم بي أند إف" على إصدارها المحدود الخاص المؤلف من 20 قطعة من ساعة "إل إم سبليت إسكيمنت إيفو" الأسيرة. وتأتي هذه الإضافة الجديدة إلى المجموعة بعبوة من التيتانيوم، وشفيفة ارتكاز جميلة باللون الأسود، فضلاً عن ميناء متعدد الانعكاسات باللون الأخضر وعدادات مفرّغة.

ويأتي هذا الإصدار بخيارين من الأحزمة المطاطية: أحدهما حزام بلون أبيض منعش يتباين مع لون الميناء، والآخر بلون رمادي داكن جميل يتناسب بشكل مثالي مع شفيفة ارتكاز الساعة.



قصة "إل إم سبليت إسكيمنت"

المواصفات التقنية

"الأصدقاء" المسؤولون عن "ليغاسي ماشين سبليت إسكيمنت إيفو"

"إم بي أند إف" - نشأتها كمختبر للمفاهيم

لمزيد من المعلومات، الرجاء الاتصال بـ:

شاري ياديفاروغلو - cy@mbandf.com / أرنو

ليجريه - arl@mbandf.com

إم بي أند إف إس آر 2, Route de Drize

CH-1227 كاروج، سويسرا

هاتف +41.22.508.10.38



LM Split Escapement EVO



المواصفات التقنية

تتوافر "ليغاسي ماشين سبليت إسكيمنت إيفو" في ثلاث نسخ:

- نسخة التيتانيوم: علبة من التيتانيوم من الدرجة 5، مع صفيحة ارتكاز باللون الأزرق الهادئ (الباستيل) وموانئ باللون الرمادي الداكن.
- إصدار "بيفري هيلز": إصدار محدود من 25 قطعة، من التيتانيوم من الدرجة 5، مع صفيحة ارتكاز باللون الأسود وموانئ باللون الأزرق.
- إصدار "تاليبيه": إصدار محدود من 20 قطعة، من التيتانيوم من الدرجة 5، مع صفيحة ارتكاز باللون الأسود وموانئ باللون الأخضر.

المحرك

حركة مطوّرة لصالح "إم بي آند إف" بواسطة ستيفن مكدونيل.

تتضمن الحركة خاصية الميزان المنقسم، مع عجلة ميزان معلقة فوق الميناء، بينما يقع المثبت أسفل الحركة.

تعبئة يدوية من خلال برميلين للزنبرك الرئيسي.

عجلة ميزان مصممة خصيصاً يبلغ قطرها 14 مم، مع براغ تقليدية منضّمة يمكن رؤيتها أعلى الحركة.

تشطيبات يدوية فاخرة لجميع مكونات الحركة، احتراماً واحتفاءً بنمط تشطيبات القرن التاسع عشر؛ زوايا شطب داخلية مصقولة تسلط الضوء على المهارة اليدوية؛ وحواف مصقولة؛

وموجات زخرفية بنمط جنيف؛ ونقوش يدوية.

"فليكس رينغ": مُخَمَد حَلَقِي - على شكل حلقة - مثبت بين العلبة ومنظومة الحركة، ما يوفر حماية من الصدمات على طول المحاور الرأسية والجانبية.

طلاء بمادة "سوبر-لومينوغا" فوق الأرقام والعقارب.

تاج مثبت لولبياً.

الطاقة الاحتياطية: 72 ساعة

معدل تردد الميزان: 2.5 هرتز / 18,000 ذبذبة في الساعة

عدد المكونات: 298

عدد الجواهر: 35

الوظائف والمؤشرات:

مؤشرات للساعات والدقائق والتاريخ والطاقة الاحتياطية.

زر ضاغط بجوار ميناء التاريخ، يُستخدم لضبط السريع للتاريخ.

العلبة:

المادة: التيتانيوم الدرجة 5

الأبعاد: 44 x 17.5 مم

عدد المكونات: 52

مقاومة الماء: 80 متراً / 8 وحدات ضغط جوي / 270 قدماً

البلورات السافيرية:

بلورتان سافيريتان؛ إحداهما على الوجه الأمامي للعلبة والأخرى على الغطاء الخلفي الشفاف، معالجتان بطلاء مقاوم للانعكاس على الجهتين.

الحزام والمشبك:

حزام مطاطي مدمج مع مشبك قابل للطي من التيتانيوم.

قصة "إل إم سبليت إسكيمنت"

المواصفات التقنية

"الأصدقاء" المسؤولون عن "ليغاسي ماشين سبليت إسكيمنت إيفو"

"إم بي آند إف" - نشأتها كمختبر للمفاهيم

لمزيد من المعلومات، الرجاء الاتصال بـ:

شاري ياديفاروغلو - cy@mbandf.com / أرنو

ليجريه - arl@mbandf.com

إم بي آند إف إس آر، Route de Drize 2،

CH-1227 كاروج، سويسرا

هاتف +41.22.508.10.38





LM Split Escapement EVO



"الأصدقاء" المسؤولون عن "ليغاسي ماشين سبليت إسكيمنت إيفو"

الفكرة: ماكسيميليان بوسير / إم بي آند إيف
تصميم المنتج: إريك غيروود / "فرو ذا لوكينغ غلاس"
الإدارة التقنية والإنتاجية: سيرج كريكنوف / إم بي آند إيف
تصميم الحركة ومواصفات التشطيب: ستيفن ماكدونيل و إم بي آند إيف
تطوير الحركة: ستيفن ماكدونيل و إم بي آند إيف
الأبحاث والتطوير: توماس لورناتو، وجوي ميزريه، وماثيل مونديل، وبيير-ألكسندر غاميه، وروبن كوتريل / إم بي آند إيف
الأساليب والمختبر: ماثيل مونديل وأنتوني مونييه / إم بي آند إيف

التروس، والجسور، والمسنّات، والمحاور: جان-فرانسوا موجون / "كرونود"، و"أوكلبا"، وبول-أندريه توندون / "باندني"، ودانيال غومي / "ديكوبار سويس"، ورودرغ بوم / "هورلوفاب"، ودي إم بي، و"لو تومب روتروفيه"

ترس التوازن: أندرياس كيرت / "بريسيجن إنجنيرينغ"، وبنجامان سينيو / "أميكاب"، ومارك بوليس / 2B8

حزّان الطاقة: ستيفان شواب / "شواب-فيلر"، و"سويس مانيفوكتشرينغ"

أجزاء تعقيداً التقويم الدائم: آلان بيليه / "إلفيل"

النقش اليدوي للحركة: "غليبتو"

مخمد "فليكس رينغ": "ليزر أوتوميشن"

التشطيب اليدوي لمكونات الحركة: جاك-أدريان روشا ودينيس غارسيا / "سي-إل روشا"

المعالجة بتقنيّتي "بي في دي" / "سي في دي": بيير-ألبر ستانيمان / "بوزيتيف كوتنج"

العلبة ومكونات الحركة: آلان لومارشان، وجان-باتيست برينو، وستيفاني كارفالو، ويوان جويار / إم بي آند إيف

تجميع الحركة: ديديه دوماس، وجورج فيسي، وأن غيتير، وإيمانويل ميتر، وهنري بورتبوف، وماتيو لوكولتر / إم بي آند إيف

خدمة ما بعد البيع: أنتوني مورينو / إم بي آند إيف

مراقبة الجودة: سيريل فاليه وجينيفر لونغبيز / إم بي آند إيف

زخرفة العلبة: ساندر لومير / "بريولي"، وجوزيبي دي ستيفانو / "إس تي جي كريشن"

المينا: حسن شيبه وفريجيني دوفال / "ليز أتيليه ديرمي أورلوجي" Les Ateliers d'Hermès Horlogers

الطلاء مهادة "سوبر-لومينوقا" على الموائى: فريدريك تيري / "مونيكو"

المشيك: "جي آند إيف شاتلان"

التاج والمصححات: "شوفال فرير"

العقارب: "ويبر إتش إم إس"

البلورات السافيرية: "ستيتلر"

معالجة البلورات السافيرية بالطلاء المضاد للانعكاس: أنتوني شواب / "إيكونورم"

الحزام: تيري رونيون / "فالفينس"، وBIWI

علبة التقديم: أوليفييه بيرتون / "سواسانت إيه أونز"

اللوجيستيات والإنتاج: أشلي موسيه، وميلاني أتيد، وتيبو جوانار، ودافيد غافوت، وماريلين ليفيك، وإميلي بورنيه / إم بي آند إيف

التسويق والعلاقات العامة: شاري ياديغاروغلو، وفانيسا أندريه، وأرنو ليجريه، وبول غاي، وتاليا لابين / إم بي آند إيف

تصميم الجرافيك: سيدوني بايز / إم بي آند إيف

صالة عرض "ماد غاليري": هيرفي إستين ومارغو ديونيسيو سيرا / إم بي آند إيف

المبيعات: تيبو فيردونكت، وفريجيني مارشون، وسيدريك روسيل، وجان-مارك بوري، وأوغستين كيقوت، وكير جاميه / إم بي آند إيف

صور المنتج: مارتن فان دير إندي، ولوران-كزافييه مولان، وأليكس تويشر

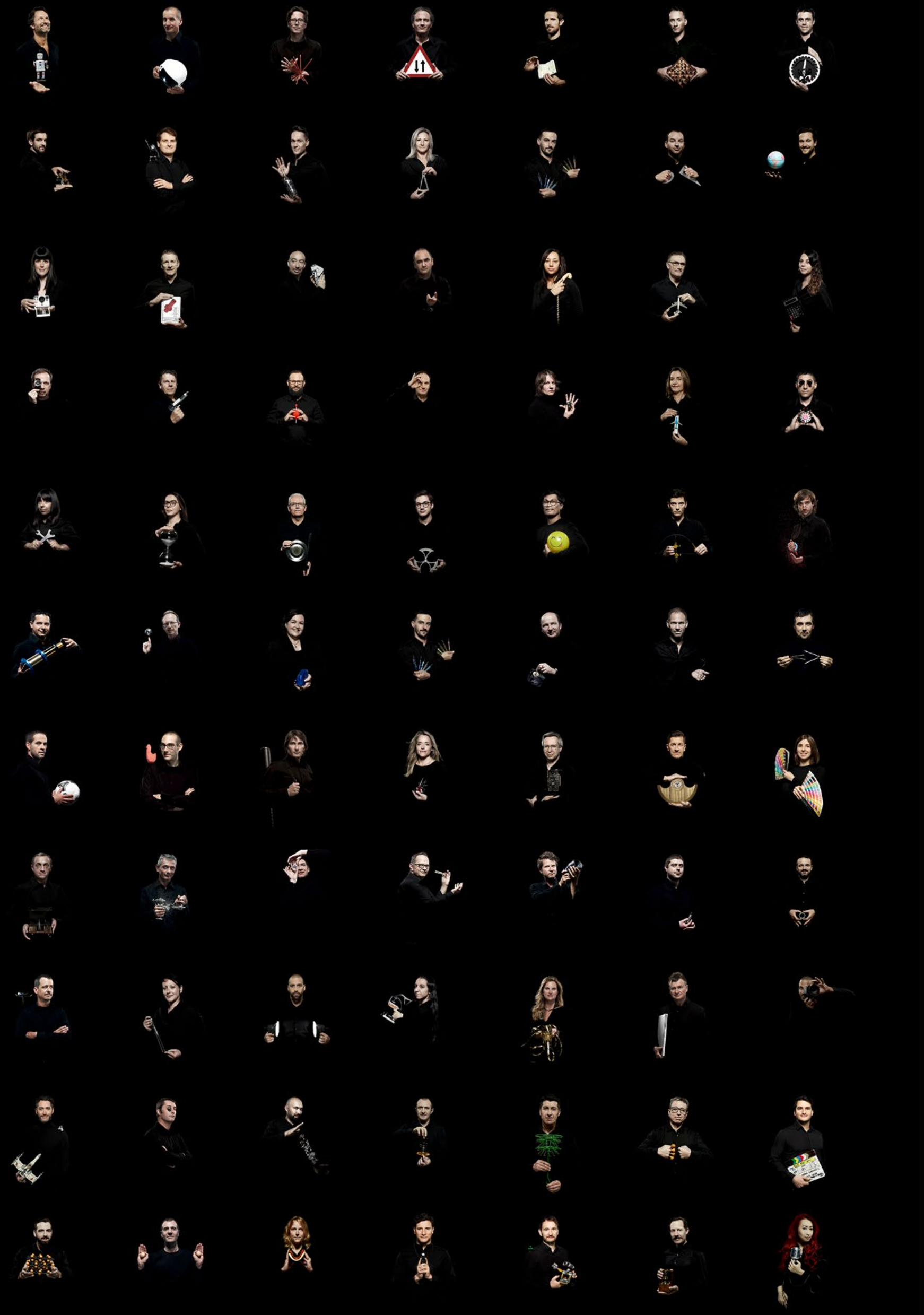
صور الشخصيات: ريجيس غولاي / "فيديرال"

المادة الفيلمية: مارك-أندريه ديشو / "ماد لوكس"، ومانويل كارابيتسيس ودومينيك لانغ / "بروسكي ميديا"

الموقع الإلكتروني: ستيفان باليه / "إيدياتيغ"

النصوص: صوفي فوري / "ورلد تيمس"

MB&F



قصة "إل إم سبليت إسكيمنت"

المواصفات التقنية

"الأصدقاء" المسؤولون عن "ليغاسي ماشين سبليت إسكيمنت إيفو"

"إم بي آند إيف" - نشأتها كمختبر للمفاهيم

لمزيد من المعلومات، الرجاء الاتصال بـ:

شاري ياديغاروغلو - cy@mbandf.com / أرنو

ليجريه - arl@mbandf.com

إم بي آند إيف إس آر، Route de Drize 2،

CH-1227 كاروج، سويسرا

هاتف +41.22.508.10.38

LM Split Escapement EVO



ولمّح جميع هذه الآلات الإبداعية منصة عرض مناسبة، فقد اهتمدى بوسير إلى فكرة أن يتم وضعها في صالة عرض فنية جنباً إلى جنب أشكال متنوعة من الفن الميكانيكي، أبدعها فنانون آخرون، بدلاً من أن يتم عرضها داخل واجهة متجر تقليدية. وقد أدى هذا إلى إنشاء أولى صالات عرض "إم بي آند إف ماد غاليري" (M.A.D – ماد - هي اختصار لعبارة Mechanical Art Devices، أي آلات الفن الميكانيكي) في جنيف، والتي تبعتها لاحقاً ثلاث صالات عرض "ماد غاليري" في كل من تايبه، ودي، وهونغ كونغ.

وهناك عدد من الأوسمة الرفيعة تقلدتها "إم بي آند إف"، نذكرنا بالطبيعة الابتكارية التي ميّزت رحلتها منذ تأسيسها حتى اليوم، على سبيل المثال لا الحصر، حصولها على ما لا يقل عن 9 جوائز في مسابقة Grand Prix d'Horlogerie de Genève (جائزة جنيف الكبرى للساعات الراقية)، من بينها الجائزة الأولى والأهم: "العقرب الذهبي"، والتي تُمنح لأفضل ساعة في العام. ففي دورة العام 2022، فازت ساعة "إل إم سكوينشال إيڤو" بجائزة "العقرب الذهبي"، بينما فازت ساعة "ماد رِد" M.A.D.1 RED بجائزة فئة "التحدي". وفي العام 2021، فازت ساعة "إل إم إكس" بجائزة "أفضل ساعة رجالية معقدة"، وساعة "إل إم إس إي إيدي جاكيه – أراوند ذي وولد إن إيتي دايز" بجائزة فئة "الحرف الفنية". أما في العام 2019، فقد ذهبت جائزة "أفضل ساعة نسائية معقدة" إلى ساعة "إل إم فلاينغ تي". وفي العام 2016 فازت "إل إم برينتشوال" بجائزة "أفضل ساعة تقويم" في المسابقة، وفي 2012 فازت "ليغاسي ماشين رقم 1" بـ"جائزة الجمهور" (التي يتم التصويت عليها من قِبَل عشاق الساعات الراقية)، وكذلك بجائزة "أفضل ساعة رجالية" (التي يصوت عليها أعضاء لجنة التحكيم المحترّفون). وفي 2010 فازت "إم بي آند إف" بجائزة "الساعة ذات أفضل فكرة وتصميم" عن تحفتها "إتش إم 4 نندربولت". وأخيراً وليس آخراً فازت "إم بي آند إف" في 2015 بجائزة "رد دوت: الساعة الأفضل على الإطلاق" – وهي الجائزة الكبرى في جوائز "رد دوت" العالمية، تكريماً لتحفتها "إتش إم 6 سبيس بايرت".

قصة "إل إم سبليت إسكيمنت"

المواصفات التقنية

"الأصدقاء" المسؤولون عن "ليغاسي ماشين سبليت إسكيمنت إيڤو"

"إم بي آند إف" – نشأتها كمختبر للمفاهيم

"إم بي آند إف" – نشأتها كمختبر للمفاهيم

تُعد "إم بي آند إف"، التي تأسست في العام 2005، مختبر المفاهيم الساعاتية الأول من نوعه على مستوى العالم، فمع ابتكار 20 حركة مميزة تقريباً، أعادت تشكيل الخصائص الأساسية لآلات قياس الزمن "هورولوجيكال ماشين" و"ليغاسي ماشين"، التي حظيت بإعجاب منقطع النظير؛ تواصل "إم بي آند إف" اتباع رؤية مؤسسها ومديرها الإبداعي، ماكسيميليان بوسير، المتمثلة في إبداع فن حركي ثلاثي الأبعاد، من خلال تفكيك مفاهيم صناعة الساعات التقليدية.

بعد 15 عاماً قضاها في إدارة أرقى علامات الساعات، استقال ماكسيميليان بوسير من منصبه كمدير عام لدار "هاري ونستون" في العام 2005، من أجل تأسيس "إم بي آند إف" (اختصار لعبارة: ماكسيميليان بوسير وأصدقاؤه). و"إم بي آند إف" هي عبارة عن مختبر للمفاهيم الفنية والهندسية الدقيقة، مخصص حصرياً لتصميم وتصنيع سلاسل صغيرة من الساعات ذات المفاهيم الثورية، والتي يبدعها بوسير بالتعاون مع مصنعي الساعات المهنيين الموهوبين، الذين يحترّمهم ويستمتع بالعمل معهم.

في العام 2007، كشفت "إم بي آند إف" النقاب عن أولى آلات قياس الزمن من إنتاجها: "هورولوجيكال ماشين"، أو "إتش إم 1"، والتي امتازت بعلبة نحتية ثلاثية الأبعاد، احتضنت محركاً (أي حركة) جميل التشطيب، مثل معياراً لآلات قياس الزمن "هورولوجيكال ماشين" المميزة التي ظهرت في ما بعد؛ وجميعها آلات تعلن ضمن وظائفها عن مرور الزمن، وليست آلات مقصورة على الإعلان عن مرور الزمن. وقد قامت إبداعات آلات قياس الزمن "هورولوجيكال ماشين" باسكتشاف الفضاء (كما هي حال آلات "إتش إم 2"، و"إتش إم 3"، و"إتش إم 6)، والسما (مثل آتي "إتش إم 4"، و"إتش إم 9")، وطرق السباقات ("إتش إم 5"، و"إتش إم إكس"، و"إتش إم 8")، وكذلك مملكة الحيوانات (مثل آتي "إتش إم 7"، و"إتش إم 10").

وفي العام 2011، أطلقت "إم بي آند إف" مجموعة آلات قياس الزمن "ليغاسي ماشين" ذات العُلب الدائرية، والتي تمتعت بتصاميم أكثر كلاسيكية (مفهوم "إم بي آند إف"، ليس أكثر، ومثّلت احتفاءً بقمع الامتياز التي بلغتها صناعة الساعات في القرن التاسع عشر، عبر إعادة تفسير التعقيدات التي أبدعها عباقرة صانعي الساعات المبتكرين في الماضي، من أجل إبداع أعمال فنية عصرية. وعقب إصدار "إل إم 1" و"إل إم 2" صدرت التحفة "إل إم 101"، وهي أول آلة لقياس الزمن من "إم بي آند إف" تتضمن حركة مطوّرة داخلياً بالكامل. بينما مثل كل من آلات "إل إم برينتشوال" و"إل إم سبليت إسكيمنت" و"إل إم نندردوم"، مزيداً من التوسع الإبداعي للمجموعة. ويشكّل العام 2019 نقطة تحول، مع إبداع أولى آلات قياس الزمن "ماشين" المخصصة للنساء من "إم بي آند إف": "إل إم فلاينغ تي"، واحتفلت "إم بي آند إف" في العام 2021 بمرور 10 سنوات على إصدار آلات قياس الزمن "ليغاسي ماشين"، من خلال إطلاق آلة "إل إم إكس". وبصفة عامة تقوم "إم بي آند إف" بالمبادرة بين إطلاق موديلات عصرية غير تقليدية بالمرّة من آلات قياس الزمن "هورولوجيكال ماشين"، وآلات "ليغاسي ماشين" المستوحاة من التاريخ.

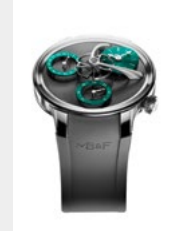
وحيث إن حرف F في اسم العلامة MB&F - "إم بي آند إف" – يشير إلى كلمة Friends أي الأصدقاء، كان من الطبيعي حتماً بالنسبة إلى "إم بي آند إف"، أن تطور علاقات تعاون مع الفنانين، وصانعي الساعات، والمصممين، والمصنّعين؛ الذين تعجب بأعمالهم وتقدرها.

وقد أدى هذا التعاون إلى إيجاد فئتين جديدتين ضمن إبداعات العلامة؛ هما: "فن الأداء" و"الإبداعات المشتركة". وفي حين أن ساعات "فن الأداء" هي عبارة عن آلات سبق أن أبدعتها "إم بي آند إف"، أعيد تصويرها بواسطة موهبة إبداعية خارجية؛ فإن "الإبداعات المشتركة" ليست ساعات يد وإنما أنواع أخرى من آلات قياس الزمن، تم تشكيلها وتصنيعها باستخدام آليات صناعة سوسرية فريدة من نوعها، بناء على أفكار وتصاميم "إم بي آند إف". وبينما العديد من هذه "الإبداعات المشتركة"، مثل ساعات الطاولة غير التقليدية التي تم إبداعها بالتعاون مع شركة "ليبيه 1839"؛ يخبر عن مرور الزمن، فقد أنتج التعاون مع كل من علامة "روج" ودار "كاران داش" أشكالاً أخرى من الفن الميكانيكي.

The machine



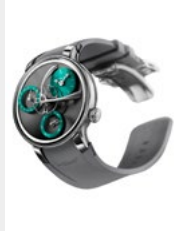
LM SE EVO Taipei Face



LM SE EVO Taipei Face



LM SE EVO Taipei Front



LM SE EVO Taipei Front



LM SE EVO Taipei



LM SE EVO Face, grey strap



LM SE EVO Face, grey strap



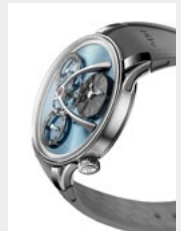
LM SE EVO Front, grey strap



LM SE EVO Front, grey strap



LM SE EVO grey strap



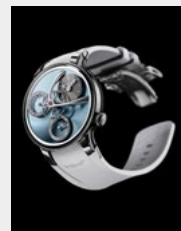
LM SE EVO Profile, grey strap



LM SE EVO Face, white strap



LM SE EVO Face, white strap



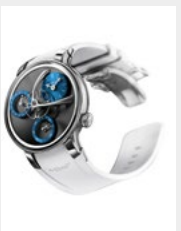
LM SE EVO Front, white strap



LM SE EVO Front, white strap



LM SE EVO Beverly Hills Face



LM SE EVO Beverly Hills Front



LM SE EVO Beverly Hills Back



LM SE EVO Beverly Hills

Lifestyle



LM SE EVO Taipei Lifestyle



LM SE EVO Taipei Lifestyle



LM SE EVO Lifestyle



LM SE EVO Lifestyle



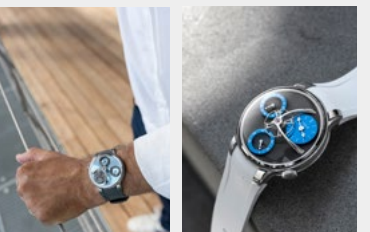
LM SE EVO Taipei Wristshot



LM SE EVO Taipei Wristshot



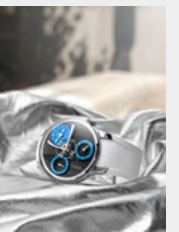
LM SE EVO Wristshot



LM SE EVO Wristshot



LM SE EVO Beverly Hills Lifestyle

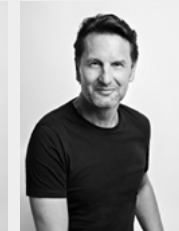


LM SE EVO Beverly Hills Lifestyle

Maximilian Büsser



Maximilian Büsser Portrait



Maximilian Büsser Portrait



Stephen McDonnell Portrait



Stephen McDonnell Portrait



Friends Portrait

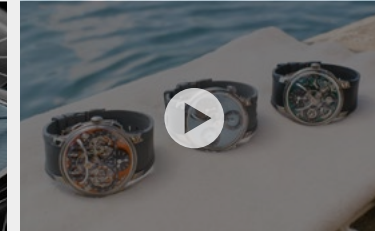


Friends Landscape

Film



LM SE EVO movie



EVO collection movie

