

HM10 BULLDOG

MB&F

FORGET THE DOG
BEWARE OF THE OWNER



HM10 BULLDOG

قياس الزمن «إتش إم ٨» و«إتش إم إكس» و«إتش إم ٥»، المستلهم تصميمها من عالم السيارات. وبصورة إجمالية، فإن الرسالة واضحة وهي أن: «إتش إم ١٠ بلدوغ» هي آلة تنحدر من سلالة رفيعة راقية.

ورغم مظهرها كبير الحجم - حيث يبلغ قياس قطرها ٤٥ ملم، وطولها من الأنف إلى الذيل ٥٤ ملم، بينما يصل أقصى ارتفاع إلى ٢٤ ملم - فإن «إتش إم ١٠ بلدوغ» مريحة الارتداء بشكل مذهش. حيث إن «الأرجل» المتصلة بحزامها شديد المرونة، تسمح لجسم الآلة بالاستقرار بإحكام حول المعصم، حيث جاء الحزام المصنوع من جلد العجل بنفس القوة والمتانة اللتين يتمتع بهما أي مقود كلب جيد الصنع، ومثبتاً إما بمشبك قابل للطي أو بنظام «فيلكرو» - اللاصق. وفي إصدارين أحدهما من التيتانيوم والآخر من مزيج التيتانيوم والذهب الأحمر، تتوفر آلة قياس الزمن «إتش إم ١٠ بلدوغ» التي تم تجميع أجزائها باستخدام خبرة فائقة الرقي والنقاء في الهندسة الميكانيكية الدقيقة. حيث إن تركيب العناصر الضرورية المطلوبة لضبط الوقت والإشارة إلى الزمن، داخل مثل هذا الحجم المحدود ثلاثي الأبعاد، وفي الوقت نفسه الحفاظ على أعلى مستويات البراعة الفنية والتشطيب؛ يتطلب توازناً دقيقاً بين العوامل التقنية والجمالية.

لطالما اجتذبت إبداعات «إم بي آند إف» جمهوراً فائق الإخلاص من عشاقها، وجاءت «إتش إم ١٠ بلدوغ» لتعيد هذا الدعم والتأييد بأعلى درجاته؛ ذلك أنها لا تمنح ولاءها إلا للمالك وحده؛ حيث إن كلاً من الإشارة إلى الزمن وعرض احتياطي الطاقة، لا يمكن رؤيته إلا من قبل مرتديها فقط.

نصيحة أخيرة لأولئك الذين يفتربون من آلة قياس الزمن «هورولوجيكال ماشين رقم ١٠ - بلدوغ»؛ توجد محفورة على جسمها، مثل رسالة تحذيرية قد تجدها فوق طوق الكلب المشاكس على وجه التحديد. فقد يكون هذا الكائن الشرس مخيفاً، إلا أنه في النهاية موجود لخدمة غيره؛ لذا من الجيد أن يتذكر الناس هذه العبارة: «دعك من الكلب، وحذار من صاحبه».

تتوفر آلة قياس الزمن «هورولوجيكال ماشين رقم ١٠ - بلدوغ» من إبداع «إم بي آند إف»، في إصدارين للإطلاق: الأول بجسم مصنوع من التيتانيوم الدرجة ٥ مع «عينين» زرقاوين، والآخر بجسم مصنوع من الذهب الأحمر عيار ١٨ قيراطاً والتيتانيوم مع «عينين» سوداوين.

في العام ٢٠٢٢، تضيف آلة قياس الزمن «إتش إم ١٠ بلدوغ» إلى مجموعتها؛ إصدارات «دارك بلدوغ»-«Dark Bulldog» بثلاثة ألوان؛ كل منها محدود بعدد ٨ قطع:

- إصدار من الستانلس ستيل بطلاء باللون الأسود بتقنية «بي في دي»، مع عينين باللون الأسود.
- إصدار من الستانلس ستيل بطلاء باللون الأسود بتقنية «بي في دي»، مع عينين باللون الأزرق.
- إصدار من الستانلس ستيل بطلاء باللون الأسود بتقنية «بي في دي»، مع عينين باللون الأحمر.

نبذة مختصرة

العلاقة بين الإنسان والساعة تتميز بنفس درجة الدقة والخفاء التي تتميز بها العلاقة بين الإنسان والكلب. تستمر أفضل الأمثلة على مثل هذه العلاقات لسنوات، وربما حتى لعقود، لتشكل حياة أناس وقصصهم. وفي بعض الحالات، تختار الساعة مالكيها بنفس القدر الذي يختار به صاحب الساعة ساعته. على أية حال، وسواء كانت هي المرة الأولى أو المئة، فإن هناك شيئاً مميّزاً بخصوص تلك اللحظة التي تقع فيها عينك على من ستربطك به علاقة مستمرة أو من يُطلق عليه The One. وهذا ما يحدث هذه المرة كذلك، بوجود «أفضل صديق للإنسان»، كما يقولون؛ حيث تقدم «إم بي آند إف» آلة قياس الزمن «هورولوجيكال ماشين رقم ١٠ - بلدوغ».

جسم مدور مضغوط مصنوع من التيتانيوم أو الذهب الأحمر أو الستانلس ستيل المسفوح مجهرياً بطلاء باللون الأسود بتقنية «بي في دي» (ترسيب البخار فيزيائياً)، مقترن بمقدار سخّي من البلور الصفيري. فوقه «عينان» بارزتان من الألمنيوم لعرض الزمن، تدوران متحركتين باتجاه من يجرؤ على النظر تجاهه. طوق مرصع بتاجين بارزين لتتمكن من تعبئة الزنبرك الرئيسي أو ضبط الوقت. بينما تلتف حول معصمك بكل ثبات «أرجل» سمكية قوية لكنها مرنة. ثم هناك فك ضخم. وقبل كل شيء، قلب كبير ينبض بثبات بمعدل ٢,٥ هرتز (١٨٠٠٠ نبضة في الساعة).

تماماً مثل المخلوق الذي تمت تسميتها به، فإن هناك في «إتش إم ١٠ بلدوغ» ما هو أكثر مما تراه العين. مثل فكّيها المفصليّين اللذين يفتحان ويغلقان وفقاً لمقدار التعبئة المتبقي في الزنبرك الرئيسي - حيث يخبرك الفم المغلق تماماً بأن «بلدوغ» نفذت تعبئتها وأنها تستعد للدخول في فترة القيلولة أي السكون. لكن إذا استطعت أن ترى بوضوح صفوف الأسنان البراقة التي تبطن الفكين، فكن مستعداً لأن ذلك يعني أن «بلدوغ» جاهزة تماماً للقتال، وأنها مشحونة بما يصل إلى ٤٥ ساعة من طاقة الزنبرك الرئيسي. أما مؤشر احتياطي الطاقة الضخم هذا، فقد تم تصميمه ومعايرته بعناية شديدة لاستهلاك أقل قدر ممكن من الطاقة، ما يسمح لآلة قياس الزمن «إتش إم ١٠ بلدوغ» بتوجيه القدر الأكبر من عزم دوران الزنبرك الرئيسي، نحو ميزانها المعلق وقبتي الساعات والدقائق الدوّارتين.

تم تصميم وتطوير محرك «إتش إم ١٠ بلدوغ» يدوي التعبئة داخلياً، بالاستفادة من أفضل الخبرات التقنية التي تتمتع بها «إم بي آند إف»، والتي طوّرتها على مدى الأعوام الماضية، ولذلك سيتعرف أعضاء قبيلة «إم بي آند إف» القدامى؛ عشاق إبداعاتها، على عناصر المحرك التي ترتبط بشكل وثيق بإبداعات المخترع الساعاتي الأكثر شهرة. فالميزان المعلق كبير الحجم الذي يخلق أسفل القبة المركزية المصنوعة من البلور الصفيري؛ تماماً؛ كان تصنيعه ممكناً بفضل الإصدارات المتنوعة لهذه الآلية ضمن مجموعة آلات قياس الزمن «ليغاسي ماشين». بينما يُعد الفكّان الضخمان اللذان يشيران إلى مستوى تعبئة الزنبرك الرئيسي، تفسيراً أكثر توسعاً لمفهوم إدارة احتياطي الطاقة، والذي تم استخدامه للمرة الأولى في آلة قياس الزمن «إل إم ١ شيا هانغ» التي تم إصدارها في العام ٢٠١٤. بينما توجد جذور للقباب الرقيقة، التي يماثل سُمكها سُمك الورقة، والمصنوعة من الألمنيوم؛ في آلة قياس الزمن «إتش إم ٣ فروغ»، ثم تم تحسينها في آلة قياس الزمن «إتش إم ٦» التي أطلقت في العام ٢٠١٤. حتى عنصر التصميم على شكل «شوابة»، والذي تتميز به «الأضلع» - القضبان - التي تقع أسفل الميزان، وفي مؤخرة جسم الساعة؛ يذكّر بالآلات



نبذة مختصرة

الإلهام وراء "إتش إم 10 بلدوغ"

المزيد عن محرك "إتش إم 10"

"إتش إم 10 بلدوغ" المواصفات التقنية

الأصدقاء المسؤولون عن "إتش إم 10 بلدوغ"

"إم بي آند إف" - نشأة مختبر المفاهيم

لمزيد من المعلومات، الرجاء الاتصال بـ:

شاري ياديغاروغلو - CY@MBANDE.COM

أرنو ليجريه - ARL@MBANDE.COM

إم بي آند إف إس إيه، RUE VERDAINE 11،

CH-1204 جنيف، سويسرا

هاتف +41.22.508.10.38

HM10 BULLDOG

قدر الإمكان، بحيث تضعان الحد الأدنى من الضغط على باقي أجزاء المحرك. عدلت عمليات الجرش التقليدية، وقُطعت التفاوتات إلى شرائح فائقة صغر الحجم، من أجل إنتاج مكونات رقيقة ثلاثية الأبعاد من الألمنيوم يماثل سُمكها سُمك الورقة. لاحقاً ظهرت هذه المكونات مرة أخرى في آلة قياس الزمن «هورولوجيكال ماشين رقم ٦»، ولكن هذه المرة مقترنة بتروس مخروطية الشكل للتمكين من الإشارة إلى الزمن بدقة فائقة.

يضم محرك «إتش إم ١٠» الذي يتألف من ٣٠١ مكون، برمياً واحداً يوفر ٤٥ ساعة من الطاقة الاحتياطية، التي يُشار إليها بواسطة فتح وغلق الفكين المفصليين الخارجيين. وفي حين ستجده النماذج التقليدية لعرض احتياطي الطاقة إلى مؤشر بعقرب بسيط، يستهلك أقل قدر ممكن من الطاقة؛ فقد اختارت «إتش إم ١٠» بلدوغ» أن تقوم باستعراض للقوة من خلال عرضها لاحتياطي الطاقة الذي من المستحيل تفويت مشاهدته. وللتعبئة وضبط الوقت يتم دفع تاجين منفصلين، يوجدان قرب الجزء الخلفي من جسم «إتش إم ١٠» بلدوغ».

الإلهام وراء «إتش إم ١٠» بلدوغ»
جاءت ماكسيميليان بوسير فكرة التصميم أثناء وجوده في اليابان؛ حيث التصقت الصورة الذهنية لآلة قياس الزمن «هورولوجيكال ماشين رقم ١٠ - بلدوغ» ببؤرة وعيه، تماماً كما قد يلتصق الجرو الوفي بصاحبه مرحباً بعودته.

يقول بوسير: «ما ترونه الآن أمامكم هو بالضبط تماماً ما رأيته في ذلك الوقت»، مضيفاً: «وكانت تلك هي المرة الأولى التي أتصور فيها ساعة في ذهني بالفعل، يمثل تلك السهولة».

تمتزج لتشكيل «إتش إم ١٠» بلدوغ» عناصر وتأثيرات متنوعة من إبداعات «إم بي آند إف»، وهي التي سيدركها عشاق العلامة المخلصون على الفور. وبطريقة إيجابية للغاية، تمثل «إتش إم ١٠» بلدوغ» في وقت واحد؛ انعكاساً لصورة «إم بي آند إف»، وأنشودة ثناء على وفاء محبي العلامة وإخلاصهم. ومثل القول القديم «عنيده مثل بلدوغ» هكذا إصرار «إم بي آند إف» على رسم مسار غير تقليدي خارج حدود تصميم الساعات التقليدي، وأحياناً من خلال إبداعات استقطبت اهتمام مجتمع صناعة الساعات. وعلى نفس المنوال، فإن «البلدوغ» البريطاني قد يكون كلباً من سلالة أصيلة وذا مكانة متميزة، لكنه بالتأكيد ليس كل أحد يقنتيه.

الجذر اللاتيني لكلمة «animal» - «حيوان» - هو anima، وتعني «نفس» أو «روح»؛ أي العنصر المحيي (الباعث للحياة). ولذا لا عجب في أن إبداعات «إم بي آند إف» التي تستمد الإلهام من عالم الطبيعة - مثل آتني قياس الزمن «هورولوجيكال ماشين رقم ٣ - فروغ»، و«هورولوجيكال ماشين رقم ٧ - أكوابود» - قد أثارت أقوى استجابة. وتأتي «إتش إم ١٠» بلدوغ» لتتبع هذا المسار المثير للمشاعر، من خلال عينيها الكبيرتين، وفمها المتحرك بكل وضوح، وقلبها المرئي.

المزيد عن محرك «إتش إم ١٠»
الآليات التقنية التي تشغل «هورولوجيكال ماشين رقم ١٠» بلدوغ» جديدة كلياً، إلا أنها مألوفة للغاية. ويمثل محرك «إتش إم ١٠»، المصمم والمطور بالكامل داخلياً، نقطة التقاء تقني لمجالات متنوعة من خبرة تصنيع الحركة في «إم بي آند إف»، تم شحذها على مدى سنوات من التجربة.

ظهر الميزان اللافت للنظر، والمعلّق أسفل قبة البلور الصفيري المركزية، والذي ينبض بإيقاع تقليدي بمعدل ٢,٥ هرتز (١٨٠٠٠ نبضة في الساعة)؛ لأول مرة في أحد إبداعات «إم بي آند إف» في العام ٢٠١١، مع إطلاق «ليغاسي ماشين رقم ١». ومنذ ذلك الوقت، أصبحت هذه الآلية المعقدة تقنياً رمزاً فريداً من نوعه لإبداعات «إم بي آند إف»، بظهورها في غالبية آلات قياس الزمن «ليغاسي ماشين»، وآلة قياس الزمن «هورولوجيكال ماشين رقم ٩»، والآن في «إتش إم ١٠» بلدوغ».

فضلاً عن كونهما قويتين ورائعتين، تُعد القبتان الدوّارتان اللتان تشيران إلى الزمن في «إتش إم ١٠» بلدوغ»، نتاجاً لوحدتي الساعات والدقائق المخروطية الشكل لآلة قياس الزمن «هورولوجيكال ماشين رقم ٣» الأولى، وهي الإبداع الذي رسخ سمعة «إم بي آند إف» كقوة مبتكرة في صناعة الساعات. تالياً، اتخذ المخروطان شكلاً مدوّراً في آلة قياس الزمن «إتش إم ٣» فروغ»، لكن العامل الوحيد الذي ظل ثابتاً كان هو الحاجة الملحة إلى جعل القبتين خفيفتي الوزن

WWW.MBANDE.COM



نبذة مختصرة

الإلهام وراء "إتش إم 10 بلدوغ"

المزيد عن محرك "إتش إم 10"

"إتش إم 10 بلدوغ" المواصفات التقنية

الأصدقاء المسؤولين عن "إتش إم 10 بلدوغ"

"إم بي آند إف" - نشأة مختبر المفاهيم

لمزيد من المعلومات، الرجاء الاتصال بـ:

شاري ياديغاروغلو - CY@MBANDE.COM

أرنو ليجريه - ARL@MBANDE.COM

إم بي آند إف إس إيه، 11 RUE VERDAINE

1204-CH جنيف، سويسرا

هاتف +41.22.508.10.38

HM10 BULLDOG

"إتش إم 10 بلدوغ" المواصفات التقنية

تتوفر "هورولوجيكال ماشين رقم 10 - بلدوغ" في إصدارين:

- إصدار التيتانيوم: علبة من التيتانيوم من الدرجة 5، مع قبتين للساعات والدقائق باللون الأزرق؛
- إصدار الذهب الأحمر والتيتانيوم: علبة من الذهب الأحمر عيار 18 قيراطاً والتيتانيوم، مع قبتين للساعات والدقائق باللون الأسود.
- إضافة إلى إصدارات "دارك بلدوغ": العلبة من الستانلس ستيل المسفوح مجهرياً بطلاء باللون الأسود بتقنية "بي في دي"، مع قبتين للساعات والدقائق باللون الأسود أو الأزرق أو الأحمر. وهي إصدارات محدودة كل منها يقتصر على 8 قطع.

المحرك

حركة يدوية التعبئة مصنعة داخلياً

معدل التذبذب: 2.5 هرتز (18000 ذبذبة في الساعة)

عجلة ميزان معلقة مصممة خصيصاً قطرها 14 ملم، مع أربعة براغي تنظيم تقليدية تطفو فوق الميناءين المقبيين

تم طلاء قبتي الساعات والدقائق والعلامات بمادة الإضاءة الفائقة "سوبر-لومينوقا"

تضم الحركة برميلاً واحداً لنقل الطاقة يوفر احتياطي طاقة يبلغ 45 ساعة

تتألف الحركة من 301 مكون، وتشتمل على 34 جوهرة

التاج الأيسر عند موضع الساعة 11 للتعبئة، والتاج الأيمن عند موضع الساعة 1 لضبط الوقت.

الوظائف والمؤشرات

يُشار إلى الساعات على القبة اليسرى (قبة من الألمنيوم تكمل دورة كل 12 ساعة)

يُشار إلى الدقائق على القبة اليمنى (قبة من الألمنيوم تكمل دورة كل 60 دقيقة)

يُشار إلى احتياطي الطاقة بشكل ثلاثي الأبعاد بواسطة فتح وغلق الفكّين (نفاذ احتياطي الطاقة = الفكّان مغلقان).

العلبة

إصدار التيتانيوم: من التيتانيوم الدرجة 5

إصدار الذهب الأحمر والتيتانيوم: من الذهب الأحمر +5N عيار 18 قيراطاً والتيتانيوم الدرجة 5

إصدارات "دارك بلدوغ": من الستانلس ستيل المسفوح مجهرياً بطلاء باللون الأسود بتقنية "بي في دي"

الأبعاد: 54ملم x 45ملم x 24ملم

تقاوم تسرب الماء حتى عمق 5 وحدات ضغط جوي / 50 متراً / 160 قدماً

البلورات الصفيرية

2 بلورة صفيرية معالجتان بطلاء مضاد للانعكاس على الوجهين.

المشبك والحزام

إصدار الذهب الأحمر والتيتانيوم: حزام من جلد العجل باللون البني، محاك يدوياً، مع مشبك مصمم خصيصاً قابل للطي من الذهب الأحمر.

إصدار التيتانيوم: حزام من جلد العجل باللون الأزرق، محاك يدوياً، مزود بنظام "فيلكرو" ومشبك من التيتانيوم.

نبذة مختصرة

الإلهام وراء "إتش إم 10 بلدوغ"

المزيد عن محرك "إتش إم 10"

"إتش إم 10 بلدوغ" المواصفات التقنية

الأصدقاء المسؤولون عن "إتش إم 10 بلدوغ"

"إم بي آند إف" - نشأة مختبر المفاهيم

لمزيد من المعلومات، الرجاء الاتصال بـ:

شاري ياديغاروغلو - CY@MBANDE.COM

أرنو ليجريه - ARL@MBANDE.COM

إم بي آند إف إس إيه، RUE VERDAINE 11،

CH-1204 جنيف، سويسرا

هاتف +41.22.508.10.38

HM10 BULLDOG

الأصدقاء المسؤولون عن "إتش إم 10 بلدوغ"

الفكرة: ماكسيميليان بوسير / "إم بي آند إف"
التصميم: إريك غيرود / "ثرو ذا لوكينغ غلاس"
الإدارة التقنية والإنتاجية: سيرج كريكنوف / "إم بي آند إف"
الأبحاث والتطوير: سيمون بریت، وروبن مارتينيز، وتوماس لورناتو / "إم بي آند إف"

العلبة: ريكاردو بسكانت / "لي آرتيزان بواتيه"
البُحورات الصغرية: سيلفان ستولير / "نوفو كريستال"
المعالجة المضادة للانعكاس للبلورات الصغرية: أنتوني شواب / "إيكونورم"
التشكيل عالي الدقة للعجلات، والمسننات، والمحاور: بول أندريه توندون / "باندی"، وجان-فرانسوا موجون / "كرونود"، ودانيال غومي / "ديكوبار سويس"، و"أتوكلبا"، و"لو تومب روتروفيه"
وحدات الزنبرك والتروس: آلان باليه / "إفيل سويس"
عجلة التوازن: لوران ماتي / "بريسيجن إنجنيرينغ"
زنبرك التوازن: ستيفان شواب / "شواب-فيلر"
خزان الطاقة: دانيال غومي / "ديكوبار سويس"

الصفائح والجسور ومؤشرات الساعات والدقائق: بنجامان سينيو / "أميكاب"، ومارك بوليس / "8 بي 2"
تشطيب مكونات الحركة يدوياً: جاك-أدريان روش، ودوني غارسيا / "سي-إل روشا"
النقش اليدوي للحركة: "غليبتو"

المعالجة بتقنية الترسب الفيزيائي للبخار "بي في دي": بير-ألبرت ستينمان / "بوزيتيف كوتينغ"
المشبهك: "ميكالكس"

التاجان: "شوفال فرير"

الميناءان (قبتا الساعات والدقائق): حسن شيبه وفريجيني دوقال / "ليز أتيليه ديرمي أورلوجي" - Les Ateliers d'Hermès Horlogers
تجميع الحركة: ديديه دوماس، وجورج فيسي، وأن غيتير، وإيمانويل ميتر، وهنري بورتيوف، وماتيو لوكولتر / "إم بي آند إف"
الخراطة الداخلية: آلان لومارشان، وجان-باتيست برينو، ورومان كامبلو / "إم بي آند إف"

مراقبة الجودة: سيريل فاليه / "إم بي آند إف"
خدمات ما بعد البيع: توما أمبيري / "إم بي آند إف"

الحزام: "مولتيكيوير"

علبة التقديم: أوليفيه بيرتون / "سواسانت إيه أونز" Soixanteetonne

اللوجيستيات والإنتاج: ديفيد لامي، وأشلي موسيه، وفاني بوتيه، وهدي فيرود / "إم بي آند إف"

التسويق والعلاقات العامة: شاري ياديغاروغلو، وفانيسا أندريه، وأرنو ليجريه، وكاميه ريكس / "إم بي آند إف"
صالة عرض "ماد غاليري": هيرفي إستين / "إم بي آند إف"

المبيعات: تيبو فيردونكت، وفريجيني مارشون، وسيدريك روسيل، وجان-مارك بوري / "إم بي آند إف"
تصميم الجرافيك: سيدوني بايز / "إم بي آند إف"

صور الساعة: مارتن فان دير إندي، وأليكس تويشر، ولوران-كزافييه مولان

صور الشخصيات: ريجيس غولاي / "فيديرال"، وأليكس تويشر

الموقع الإلكتروني: ستيفان باليه / "إيدياتف"

المادة الفيلمية: مارك-أندريه ديشو / "ماد لوكس" و"آر جاي 41"

النصوص: سوزان وونغ / "ورلدتمبس"



نبذة مختصرة

الإلهام وراء "إتش إم 10 بلدوغ"

المزيد عن محرك "إتش إم 10"

"إتش إم 10 بلدوغ" المواصفات التقنية

الأصدقاء المسؤولون عن "إتش إم 10 بلدوغ"

"إم بي آند إف" - نشأة مختبر المفاهيم

لمزيد من المعلومات، الرجاء الاتصال بـ:

شاري ياديغاروغلو - CY@MBANDE.COM

أرنو ليجريه - ARL@MBANDE.COM

إم بي آند إف إس إيه، RUE VERDAINE 11،

CH-1204 جنيف، سويسرا

هاتف +41.22.508.10.38



HM10 BULLDOG

وحيث إن حرف F في اسم العلامة MB&F - "إم بي أند إف" - مأخوذ من كلمة FRIENDS أي الأصدقاء، كان من الطبيعي حتماً بالنسبة إلى "إم بي أند إف"، أن تطور علاقات تعاون مع الفنانين، وصانعي الساعات، والمصممين، والمصنّعين؛ الذين تُعجب بأعمالهم وتقديرها.

وقد أدى هذا التعاون إلى إيجاد فئتين جديدتين ضمن إبداعات العلامة؛ هما: "فن الأداء" و"الإبداعات المشتركة". وفي حين أن ساعات "فن الأداء" هي عبارة عن آلات سبق أن أبدعتها "إم بي أند إف"، أعيد تصورها بواسطة موهبة إبداعية خارجية؛ فإن "الإبداعات المشتركة" ليست ساعات يد، وإنما أنواع أخرى من آلات قياس الزمن، تم تشكيلها وتصنيعها باستخدام آليات صناعة سويسرية فريدة من نوعها، بناء على أفكار وتصاميم "إم بي أند إف". وبينما العديد من هذه "الإبداعات المشتركة"، مثل ساعات المكتب غير التقليدية التي تم إبداعها بالتعاون مع شركة "بيبييه 1839"، يُخبر عن مرور الزمن، فقد أنتج التعاون مع كل من علامة "روج" ودار "كاران داش" أشكالاً أخرى من الفن الميكانيكي.

ولمُنع جميع هذه الآلات الإبداعية منصة عرض مناسبة، فقد اهدت بوسير إلى فكرة أن يتم وضعها داخل صالة عرض فنية، جنباً إلى جنب أشكال متنوعة من الفن الميكانيكي، أبدعها فنانون آخرون، بدلاً من أن يتم عرضها داخل واجهة متجر تقليدية. وقد أدى هذا إلى إنشاء أولى صالات عرض "إم بي أند إف ماد غاليري" (M.A.D) - ماد - هي اختصار لعبارة MECHANICAL ART DEVICES، أي أجهزة الفن الميكانيكي (في جنيف، والتي تبعتها لاحقاً ثلاث صالات عرض "ماد غاليري" في: تايبه، ودي، وهونغ كونغ).

وهناك عدد من الجوائز المتميزة التي حصلت عليها العلامة، والتي تذكّرنا بالطبيعة الابتكارية التي ميزت رحلة "إم بي أند إف" حتى الآن. وعلى سبيل المثال لا الحصر؛ هناك على الأقل 5 جوائز كبرى، حصلت عليها العلامة من مسابقة GRAND PRIX D'HORLOGERIE DE GENÈVE ("جائزة جنيف الكبرى لصناعة الساعات") الشهيرة؛ ففي العام 2019 ذهبت جائزة "أفضل ساعة نسائية معقدة" لساعة "إل إم فلاينغ تي"، وفي العام 2016، حصلت ساعة "إل إم بريتشوال" على "الجائزة الكبرى لأفضل ساعة تقويم"، وفي العام 2012 فازت تحفتها آلة قياس الزمن "ليغاسي ماشين رقم 1" بكل من "جائزة الجمهور" (التي تم التصويت عليها من قِبَل عشاق الساعات)، و"جائزة أفضل ساعة رجالية" (التي صوّت عليها أعضاء لجنة التحكيم المحترفين). وفي العام 2010، فازت "إم بي أند إف" بجائزة "الساعة ذات أفضل فكرة وتصميم"، عن تحفتها "إتش إم 4 ندربولت". وفي العام 2015، تسلمت "إم بي أند إف" جائزة "رد دوت: الساعة الأفضل على الإطلاق" - وهي أعلى جائزة في جوائز "رد دوت" العالمية - عن إبداعها "إتش إم 6 سبيس بايرت".

"إم بي أند إف" - نشأة مختبر المفاهيم

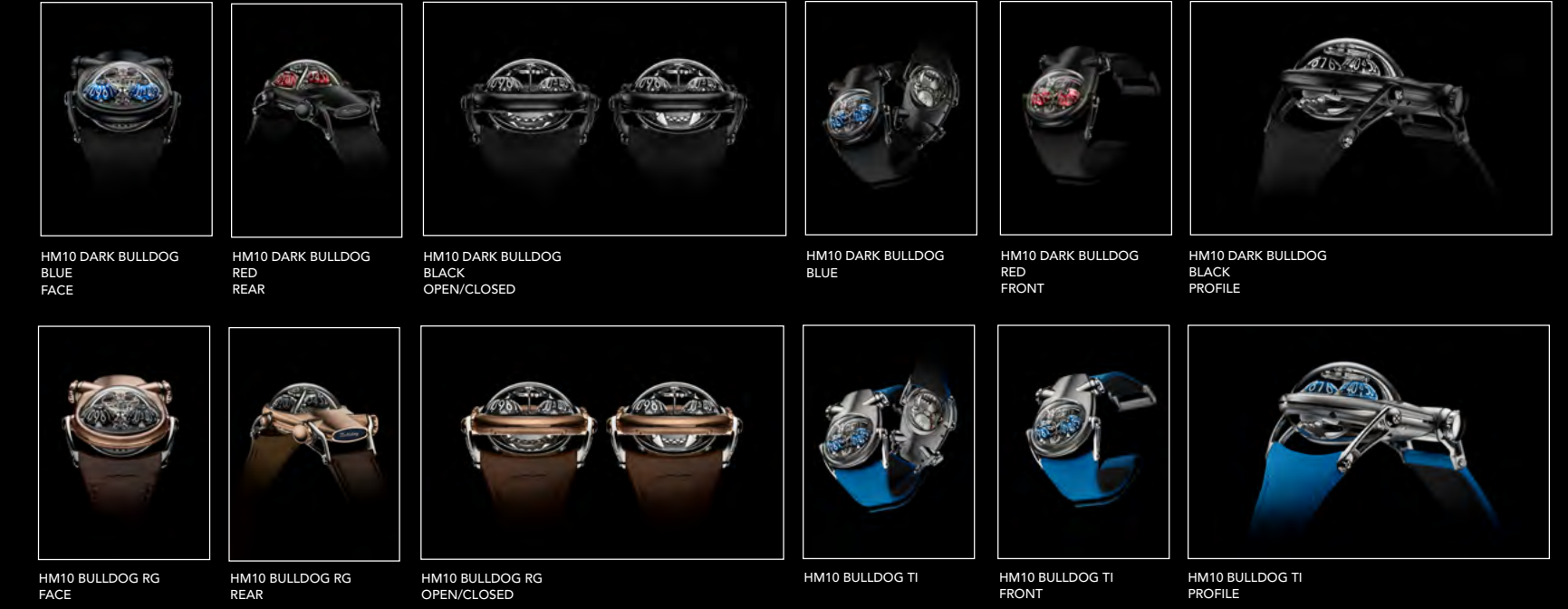
في العام 2005، تأسست "إم بي أند إف" لتكون مختبر المفاهيم الساعاطية الأول من نوعه على مستوى العالم. فمخ ابتكار ما يقرب من 20 حركة كاليبر مميزة، تشكّل الخصائص الأساسية لآلات قياس الزمن "هورولوجيكال ماشين" و"ليغاسي ماشين"، التي حظيت بإعجاب منقطع النظير؛ تواصل "إم بي أند إف" اتباع رؤية مؤسسها ومديرها الإبداعي، ماكسيميليان بوسير، في إبداع فن حركي ثلاثي الأبعاد، من خلال تفكيك مفاهيم صناعة الساعات التقليدية.

بعد 15 عاماً قضاها في إدارة أرقى علامات الساعات، استقال ماكسيميليان بوسير من منصبه كمدير عام لدار "هاري ونستون" في العام 2005، من أجل تأسيس "إم بي أند إف" (اختصار لعبارة: ماكسيميليان بوسير والأصدقاء). و"إم بي أند إف" هي عبارة عن مختبر للمفاهيم الفنية والهندسية الدقيقة، مخصص حصرياً لتصميم وتصنيع سلاسل صغيرة من الساعات التي تعكس مفاهيم أصيلة ومميزة، والتي تبدعها العلامة من خلال التعاون مع مصنّعي الساعات المهنيين الموهوبين، الذين يحترّمهم بوسير ويستمتع بالعمل معهم.

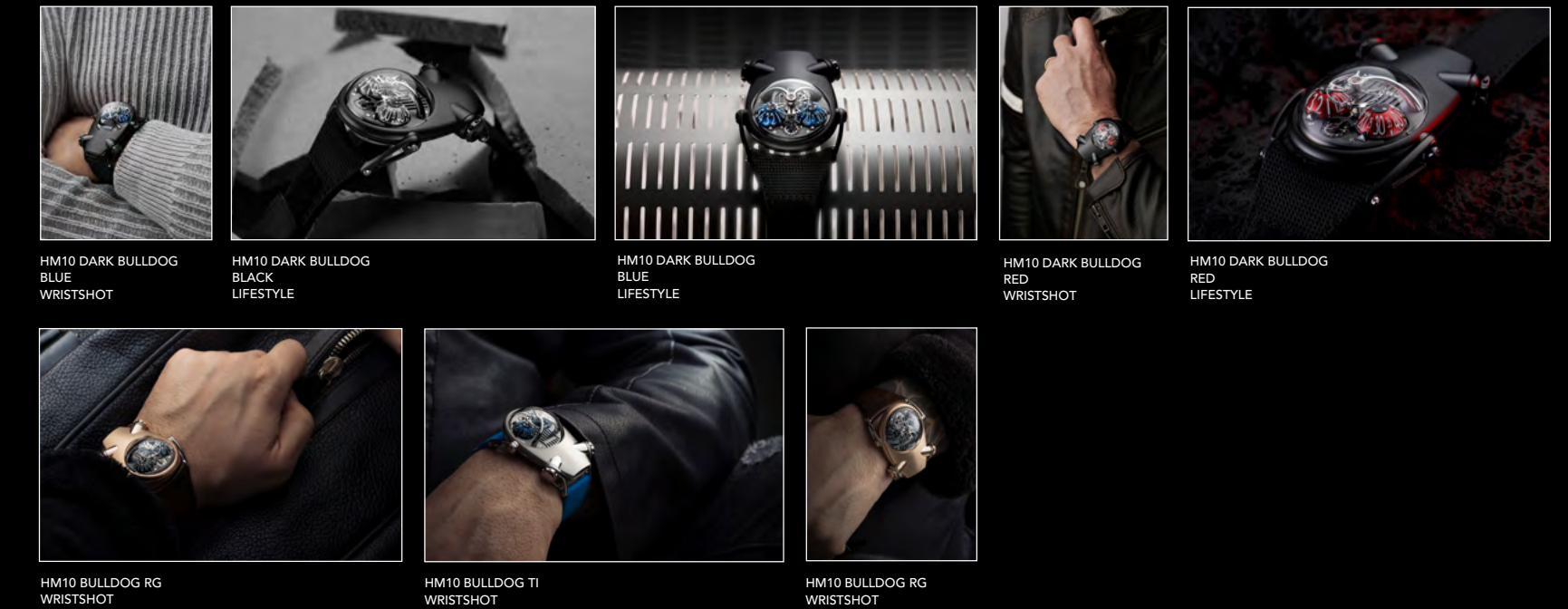
في العام 2007، كشفت "إم بي أند إف" عن أولى آلات قياس الزمن "هورولوجيكال ماشين" من إنتاجها، أو "إتش إم 1"، والتي امتازت بعلبة منحوتة ثلاثية الأبعاد، احتضنت محركاً (أي حركة) جميل التشطيب، مثل معياراً لآلات قياس الزمن "هورولوجيكال ماشين" المميزة التي ظهرت في ما بعد؛ وجميعها آلات تعلن ضمن وظائفها عن مرور الزمن، وليست آلات مقصورة على الإعلان عن مرور الزمن. وقد قامت آلات "هورولوجيكال ماشين" باستكشاف الفضاء (كما هي حال آلات "إتش إم 2"، و"إتش إم 3"، و"إتش إم 6")، والسماء (مثل آلت "إتش إم 4"، و"إتش إم 9")، وخوض السباقات ("إتش إم 5"، و"إتش إم إكس"، و"إتش إم 8")، وكذلك أعماق الماء (مثل آلة "إتش إم 7").

وفي العام 2011، أطلقت "إم بي أند إف" مجموعة آلات قياس الزمن "ليغاسي ماشين" ذات العُلب الدائرية. ومثلت هذه الساعات التي تمّتعت بتصميم أكثر كلاسيكيةً - مفهوم "إم بي أند إف"، ليس أكثر - احتفاءً بالامتياز الذي بلغته صناعة الساعات في القرن التاسع عشر، من خلال إعادة تفسير التعقيدات التي أبدعها عباقرة المبتكرين في صناعة الساعات في الماضي، من أجل إبداع أعمال فنية عصرية. وعقب إصدار "إل إم 1" و"إل إم 2" صدرت التحفة "إل إم 101"، وهي أول آلة لقياس الزمن من "إم بي أند إف" تتضمن حركة مطوّرة داخلياً بالكامل. بينما يمثّل كل من "إل إم بريتشوال"، و"إل إم سبليت إسكيمنت"، و"إل إم ندردوم"؛ مزيداً من التوسع الإبداعي للمجموعة. ويسجل العام 2019 نقطة تحول في هذه المجموعة، من خلال إبداع أول آلة لقياس الزمن من "إم بي أند إف" مخصصة للنساء: "إل إم فلاينغ تي". وبصفة عامة تقوم "إم بي أند إف" بالمبادلة بين إطلاق موديلات عصرية غير تقليدية بالمرّة من آلات قياس الزمن "هورولوجيكال ماشين"، وآلات "ليغاسي ماشين" المستوحاة من التاريخ.

THE MACHINE



LIFESTYLE

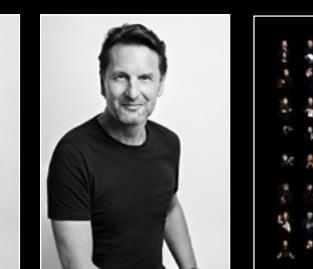


MAXIMILIAN BÜSSER



MAXIMILIAN BÜSSER PORTRAIT

FRIENDS



MAXIMILIAN BÜSSER PORTRAIT

FRIENDS



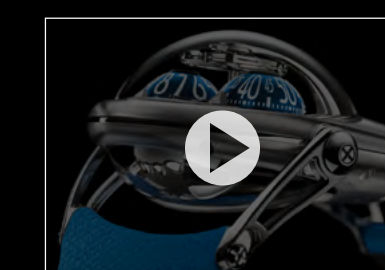
FRIENDS PORTRAIT

FRIENDS



FRIENDS LANDSCAPE

FILM



نبذة مختصرة

الإلهام وراء "إتش إم 10 بلدوغ"

المزيد عن محرك "إتش إم 10"

"إتش إم 10 بلدوغ" المواصفات التقنية

الأصدقاء المسؤولون عن "إتش إم 10 بلدوغ"

"إم بي أند إف" - نشأة مختبر المفاهيم

لمزيد من المعلومات، الرجاء الاتصال بـ:

شاري ياديغاروغلو - CY@MBANDE.COM

أرنو ليجريه - ARL@MBANDE.COM

إم بي أند إف إس إيه، RUE VERDAINE 11،

CH-1204 جنيف، سويسرا

هاتف +41.22.508.10.38

