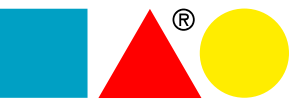


LEGACY MACHINE N°1 SILBERSTEIN

MB&F



LE VRAI BONHEUR EST D'AVOIR SA PASSION POUR MÉTIER





摘要

靈感與實踐

動力

錶盤與時間指示

精細工藝，傳承歷史

LM1 Silberstein——技術規格

負責LM1 Silberstein錶款的“精英隊友們”

Alain Silberstein生平

MB&F – 概念實驗室的起源

如需詳細資料，請聯絡：
CHARRIS YADIGAROGLOU,
MB&F SA,
RUE VERDAINE 11,
CH-1204 GENEVA, SWITZERLAND
電子信箱: CY@MBANDF.COM
電話: +41 22 508 10 33

LM1 SILBERSTEIN

摘要

在LM1 Silberstein錶耳之間的錶殼環上，鐫刻著由古斯塔夫·福樓拜（Gustave Flaubert）的名言改寫而成的一句法語：“Le vrai bonheur est d'avoir sa passion pour métier”——大致可以翻譯為：“真正的幸福源自一個人對其職業的熱忱”。

這一句箴言對於兩個人而言有著特殊的涵義，他們分別是法國鐘錶設計大師Alain Silberstein和MB&F的創始人Maximilian Büsser。Alain Silberstein原為專業室內設計師出身，之後離開了這一充滿安全感的領域，創建了自己的手錶品牌；Maximilian Büsser也放棄既有的安逸、不再為某著名品牌繼續當一名成功的首席執行官，轉而創立屬於自己的新型、尖端創意製錶實驗室。

2009年，MB&F邀請Silberstein打造首枚“Performance Art”系列主題腕錶——由外來藝術家與設計師們共同為既有的MB&F時計帶來嶄新的詮釋。這一創新之舉的成果便是HM2.2 “Black Box”腕錶，緊隨其後的還有與其他設計師合作完成的鉅作。在此全新的Performance Art系列中，Silberstein採用MB&F經典的Legacy Machine No.1系列腕錶，為其傾入他對於打破傳統概念的獨特眼光。其中運用了自己標誌性的三種鮮亮色彩：紅色、藍色和黃色；在指標和時間點的顯示上用到了三種形狀：三角形、矩形和圓形；並在動力儲存裝置上完成了錐體、立方體和球體的三維立體呈現。這些無不與下方頗為平緩的機芯夾板形成強烈對比，相當吸引人注意。

但是，最能突顯藝術設計大師的哲學理念的，則是兩個小錶盤的凹面彎曲設計。腕錶的錶鏡與平衡橋板均為拱形藍寶石水晶設計，一同築起防禦外力的保護作用，而凹面的小錶盤則將宇宙

“永恆的時間”吸納、承托在每一個細微的移動裡，化為兩個完全獨立的時間區域，展現在世人面前。相應地，腕錶的指針同樣被設計為凹形，與錶盤的彎曲弧度完美相配。

“我和LM1有著深深的共鳴，因為獨特顯著的擺輪——就是那把時間分為微小累進單位的機械裝置——使我們明顯地看到，人類如何將時間轉換成對自己有意義的永恆。” Silberstein解釋道。

Silberstein強烈地感知到，擺輪是整個時計的“心臟”，在查看計時指示時，錶盤位置的調節裝置或顯示“永恆時間”的部分不應受視線的阻擋。他還認為，LM1的原型中，一對拱形橋板造型十分優雅，但在時間的指示上吸引了過多的注意力。經過兩年的研製，他們終於打造出了藍寶石水晶材質的透明單一平衡橋板，其牢固程度驚人無比，足以支撐擺輪。這造型雅致的零件完美地與錶面相融合，以無形的視覺感做為設計宗旨。

“能在LM1這樣如此具有創意的時計上做設計，我感到非常高興。因為，懸浮的擺輪和拱形橋板讓我覺得就像是在拍科幻電影一樣。”

就連時計的兩個錶冠都充滿了Silberstein的魔力趣味：錶冠與眾不同的六角星型由兩個三角形重疊而成，在旋轉時帶來愉悅的觸感。

LM1 Silberstein限量發行，三種材質各12枚，分別為紅金、鈦金和PVD鍍黑鈦金。

MB&F





摘要

靈感與實踐

動力

錶盤與時間指示

精細工藝，傳承歷史

LM1 Silberstein——技術規格

負責LM1 Silberstein錶款的“精英隊友們”

Alain Silberstein生平

MB&F – 概念實驗室的起源

如需詳細資料，請聯絡：
CHARRIS YADIGAROGLOU,
MB&F SA，
RUE VERDAINE 11,
CH-1204 GENEVA, SWITZERLAND
電子信箱: CY@MBANDF.COM
電話: +41 22 508 10 33

LM1 SILBERSTEIN

靈感與實踐

Alain Silberstein在為LM1設計“Performance Art”時，堅守著一個堅定的目標：將宇宙“永恆的時間”承托在每一個細微的移動裡，化為人類視野中的點滴時間。為達到這一理念，他設想打造出凹面錶盤，捕捉那“永恆的時間”，以取代原版LM1的凸面錶盤。同時，他也計畫重新設計原版LM1中的一對拱形橋板，取代單一、透明的橋板，從而使人毫無遮擋地飽覽時間指示與錶盤位置的擒縱裝置。

錶盤凹形指針的色彩與形狀，則突出呈現了Silberstein在藝術設計上極為細緻的用心。人們若要讀時，通常最先需要的資訊就是小時。因此，相較更細的藍色分針，時針色彩更為鮮亮（紅色），形狀更為寬大（三角形）。小錶盤的三種基本色彩——指標的紅色和藍色，以及時刻指示的黃色——與動力儲存指示裝置的三種形狀——呼應——藍色錐體、紅色立方體和黃色球體。六角形的錶冠（由兩個三角形重疊而成）也使這枚Performance Art時計的合作意義得以強化：錶冠的形狀和色彩均有著Silberstein獨家親制的鮮明特色，中間的戰斧標記則代表著MB&F。

對比色和材質在Silberstein被巧妙運用，目光潛移默化地引向錶盤的關鍵元素：指針的色彩鮮亮，呈現為高光，而下方的錶盤和機板則有經啞光處理，有著更為低調的色澤。

“我很喜歡在材質和後期處理上做一些有趣的事情。啞光越是顯著，就越能突出拋光的效果。”

動力

LM1巧奪天工的3D機芯，是Chronode的Jean-François Mojon及其團隊與獨立製錶大師Kari Voutilainen合作、基於Maximilian Büsser的設計手稿、專為MB&F打造而成的。在眾多機械腕錶的機芯中心，擺輪與遊絲都至關重要，起到調節走時準確度的作用。Büsser長久以來都為古董懷錶碩大的外型、緩慢搖擺的擺輪而深深著迷——相較今天的28,800 bph，其振頻僅為18,000 bph——因此，毫無意外的，他豐富的想像力便從此起飛。不過，令人出乎意料的是，他將這樣的想像力揮發到了極致：他顛覆了傳統，改變了擺輪固有的、隱藏於機芯背後的位置，並且並不限於把它置於機芯前方，而是將它懸浮於錶盤之上！

Legacy Machine N° 1的調節裝置的位置也許已經會被視為超前，但更讓人驚歎的是，通過寬大的直徑14毫米的擺輪、為MB&F獨家製作的螺旋調節裝置、寶璣式繞頭遊絲和支撐作用的活動飾釘，“傳統”得到了完美的詮釋。

LM1機芯的另一個獨特之處，便是它可以完全獨立地調節兩個時區。絕大部分擁有雙時區的腕表都只能單獨調節時針，少數可以讓調節範圍縮小到半小時。然而，Legacy Machine N° 1卻能夠讓使用者任意調節兩個錶盤上的時針和分針。

LM1的世界首枚垂直動力儲存裝置，由一枚配備陶瓷軸承的差速齒輪驅動，運轉更為流暢，機械結構更為經久耐用。

MB&F





摘要

靈感與實踐

動力

錶盤與時間指示

精細工藝，傳承歷史

LM1 Silberstein——技術規格

負責LM1 Silberstein錶款的“精英隊友們”

Alain Silberstein生平

MB&F – 概念實驗室的起源

LM1 SILBERSTEIN

錶盤與時間指示

雙時區中的速率是由同一個調節裝置（擺輪和擒縱）控制的，因此，一旦設定時間，兩個時區便會完美地同步計時。雙錶盤上的時針與分針可通過各自的錶冠隨意設置時間。

為了與懸浮擺輪的立體特質完美配合，凹面的雙錶盤和它們色彩明亮的指針都懸浮於機芯上方。為保證錶盤的美感，下方精密無比的固定裝置使螺絲釘對視覺效果造成的影響不復存在。

精細工藝，傳承歷史

久負盛名的製錶大師Kari Voutilainen為Legacy Machine N° 1機芯造型，並完美保證了其歷來聞名的精確特性。這對於這樣的一件突破傳統、擁有懸浮擺輪的設計來說，並非易事。

通過機芯背後的藍寶石水晶視窗，主機板和橋板的設計與處理一覽無餘。正是在此，Kari Voutilainen的精湛工藝得到了完美體現，也再次詮釋了對品牌歷來奉為至高精細標準的忠誠；這樣的忠誠也體現在線條優雅的橋板的形狀、橋板間常有的寬闊間距，以及橋板和錶殼的外緣上。

在機芯背後，巨大的紅寶石被鑲嵌在經打孔處理、高度拋光的黃金套筒上，帶來了強烈的視覺衝擊，與磨砂處理、線條細膩的橋板形成對比。在與高端古董懷錶機芯中的大枚珠寶建立歷史連結的同時，紅寶石軸承也有著實用性意義。它與大直徑的齒輪相配，使潤滑油不流失，可減少磨損、使腕錶更經久耐用。

如需詳細資料，請聯絡：

CHARRIS YADIGAROGLOU,

MB&F SA,

RUE VERDAINE 11,

CH-1204 GENEVA, SWITZERLAND

電子信箱: CY@MBANDF.COM

電話: +41 22 508 10 33

MB&F





摘要

靈感與實踐

動力

錶盤與時間指示

精細工藝，傳承歷史

LM1 Silberstein——技術規格

負責LM1 Silberstein錶款的“精英隊友們”

Alain Silberstein生平

MB&F – 概念實驗室的起源

如需詳細資料，請聯絡：
CHARRIS YADIGAROGLOU,
MB&F SA，
RUE VERDAINE 11,
CH-1204 GENEVA, SWITZERLAND
電子信箱: CY@MBANDF.COM
電話: +41 22 508 10 33

LM1 SILBERSTEIN

LM1 Silberstein——技術規格

限量發行，三種材質表款各12枚，分別為紅金、鈦金和PVD鍍黑鈦金。

機芯

3D立體鐘錶機芯，由Jean-François Mojon/Chronode和Kari Voutilainen為MB&F獨家打造

手動上鏈、單發條盒

動力儲存：45小時

平衡橋板：透明藍寶石水晶

平衡擺輪：直徑14mm的定制擺輪，帶四顆傳統調節螺釘，配置在機芯和錶盤上方

遊絲：傳統寶璣式繞頭遊絲和支撐作用的活動飾釘

振動頻率：18,000bph/2.5Hz

零件數目：279

寶石數目：23

寶石套筒：黃金套筒，帶拋光沉頭

機芯打磨：19世紀經典風格細緻手工處理，內倒角凸顯頂級手工藝、倒角拋光處理、手工雕刻；磨砂處理

功能/顯示

小時及分鐘指示，雙錶盤完全獨立顯示的第二時區，獨一無二的垂直儲能指示設備

錶冠位於八點鐘方向，用於設定左側錶盤時間；錶冠位於四點鐘方向，同以設計右側錶盤時間及上鏈

錶殼

供選材質：18k紅金、5級鈦金或PVD鍍黑5級鈦金

尺寸：42.5mm寬x 17mm高

零件數目：41

防水深度：30米 / 3個大氣壓 / 90英尺

藍寶石水晶鏡面

雙面防眩處理的正面高拱型藍寶石水晶鏡面，及藍寶石水晶透明底蓋；藍寶石水晶平衡擺輪橋板。

錶帶與表扣

黑色手工縫製小牛皮錶帶，黑色明縫，配玫瑰金錶殼，或紅色明縫配兩種鈦金錶殼。

MB&F





LM1 SILBERSTEIN

負責LM1 Silberstein錶款的“精英隊友們”

概念：Maximilian Büsser / MB&F
產品設計：Eric Giroud / Eric Giroud Design Studio
Performance artist：Alain Silberstein
技術與生產管理：Serge Kriknoff / MB&F
機芯研發：Jean-François Mojon / Chronode
機芯設計與打磨規範：Kari Voutilainen Voutilainen Horlogerie d' Art
研發：Guillaume Thévenin Ruben Martinez / MB&F

齒輪：Dominique Guye / DMP Horlogerie SA
平衡擺輪：Dominique Lauper / Precision Engineering
主機板與橋板：Rodrigue Baume / Damatec
精細部件：Yves Bandi / Bandi, Jean-François Mojon / Chronode
機芯手工鑄刻：Sylvain Bettex / Glypto
機芯零件手工打磨：José Labarga / Labarga, Jacques-Adrien Rochat, Denis Garcia / C-L Rochat
機芯組裝：Didier Dumas, Georges Veisy, Anne Guiter, Emmanuel Maitre/ MB&F
內部加工：Alain Lemarchand / MB&F
品質控管：Cyril Fallet / MB&F
錶殼：Pascal Queloz / Oréade
表扣：Erbas S.A.
錶盤：Maurizio Cervellieri / Natéber
指針：Waeber HMS
鏡面：Martin Stettler / Stettler
錶帶：Tristan Guyotjeannin / Creations Perrin
展示盒：Olivier Berthon / ATS Atelier Luxe
產品物流：David Lamy, Isabel Ortega / MB&F

行銷與傳播：Charris Yadigaroglou, Virginie Meylan, Juliette Duru / MB&F
M.A.D.Gallery藝廊：Hervé Estienne / MB&F
銷售：Patricia Duvillard, Philip Ogle / MB&F
平面設計：Samuel Pasquier / MB&F, Adrien Schulz, Gilles Bondallaz / Z+Z
產品攝影：Maarten van der Ende
人物攝影：Régis Golay / Federal
網站：Stéphane Balet / Nord Magnétique, Victor Rodriguez / Nimeo
文案：Ian Skellern / Underthedial

摘要

靈感與實踐

動力

錶盤與時間指示

精細工藝，傳承歷史

LM1 Silberstein——技術規格

負責LM1 Silberstein錶款的“精英隊友們”

Alain Silberstein生平

MB&F – 概念實驗室的起源

如需詳細資料，請聯絡：

CHARRIS YADIGAROGLOU,

MB&F SA ,

RUE VERDAINE 11,

CH-1204 GENEVA, SWITZERLAND

電子信箱: CY@MBANDF.COM

電話: +41 22 508 10 33

MB&F





LM1 SILBERSTEIN

Alain Silberstein生平: 從米到微米

Alain Silberstein於1950年生於法國巴黎。在獲得室內建築設計和模型製作專業的學位之後，他在巴黎開始了室內設計師生涯，後於1979年遷至貝桑松——法國製錶工業中心——繼續工作。Silberstein深深愛上了製錶業，並在1990年創立了自己的品牌：Alain Silberstein Créations。2012年，品牌業務終止。

雖然室內設計與鐘錶設計有著不少共同點，例如色彩與材質的和諧並用，但兩者的規模非常不同：Silberstein從以“米”為單位的工作，到了以“微米”為單位的工藝。
“在所有的設計中，我都在尋求極致，也就是找尋那最應被凸顯的元素。”

Silberstein的鐘錶以其標誌性的三種基本色彩的應用而聞名（紅色、藍色和黃色）；他也有著標誌性的三種幾何形狀（三角形、正方形／矩形和圓形，或三維的錐體、立方體和球體）；此外，他也經常將不同材質和不同的處理進行極為精細的並用。

Silberstein是首位創造出藍寶石水晶錶殼的設計師，也是用限量色彩和非傳統材質製作趣味高檔鐘錶的先鋒人物。
“色彩非常重要，但你必須記住，不能讓它們與材質脫離。不同的做工也會表達出獨特的色彩。”

如今，Silberstein已是一位獨立的腕錶設計師。他的長期合作夥伴包括MB&F。2009年，他以Bauhaus為靈感，與MB&F首次合作，打造了HM2.2 Black Box Performance Art系列時計。

摘要

靈感與實踐

動力

錶盤與時間指示

精細工藝，傳承歷史

LM1 Silberstein——技術規格

負責LM1 Silberstein錶款的“精英隊友們”

Alain Silberstein生平

MB&F – 概念實驗室的起源

如需詳細資料，請聯絡：

CHARRIS YADIGAROGLOU,

MB&F SA,

RUE VERDAINE 11,

CH-1204 GENEVA, SWITZERLAND

電子信箱: CY@MBANDF.COM

電話: +41 22 508 10 33





LM1 SILBERSTEIN

MB&F – 概念實驗室的起源

在2015年，MB&F歡慶其創立10周年。這是史上第一個鐘錶概念實驗室的10年：10年來顛覆傳統與想像的爆炸性超級創意，成就廣受好評的鐘錶機械(Horological Machines)與傳統機械(Legacy Machines)之10個非凡出眾機芯，以這樣穩扎穩打的根基MB&F成了知名的鐘錶殿堂。

在經歷15年管理知名鐘表品牌後，Maximilian Büsser於2005年辭去Harry Winston董事總經理一職並創立的MB&F，也就是Maximilian Büsser & Friends。MB&F是一間藝術及微工程概念實驗室，並透過一群出眾的獨立鐘錶專家，共同致力於設計及製造出極具創意且重要的概念手錶。與這些菁英共同合作研發，讓Max相當樂在其中。2007年，MB&F推出第一只腕錶Horological Machine No1 (HM1) 透過其複雜多層次、3D立體架構腕錶的概念與錶壇首次採用的完美機芯傳動結構，奠定了品牌在特殊機械的一席之地，更傳達了原創理念-從HM2, HM3, HM4, HM5, HM6到至今的HMX，所有的機械皆可以訴說時間，而不是僅只於報時。

2011年，MB&F發表了Legacy Machine系列，這是一個受到傳統製錶所啟發的全新系列，藉由優異的鐘錶技術來重新詮釋複雜機械，以所創造出極富當代風格的機械工藝向19世紀的超凡製錶技藝致敬。從LM1到LM2，MB&F更研發了自製機芯LM101。2015年更推出Legacy Machine Perpetual全面整合性萬年曆。MB&F目前仍然交替發表顛覆傳統的創新Horological Machines系列與源自傳統經典啟發製成的Legacy Machines系列。

除了Horological

Legacy Machines系列錶之外，MB & F更與Reuge合作共同創造了太空時代的音樂盒 (MusicMachines1, 2和3)；與非凡太空站型座鐘 (StarfleetMachine) 和蜘蛛 (Arachnophobia)；以及兩個機器人時鐘 (Melchior和Sherman)。

在這一段10年的旅程中，MB&F也榮獲了許多傑出大獎的肯定，如2012年由日內瓦內瓦鐘錶大賞Grand Prix d'Horlogerie, LM1榮獲「最受公眾歡迎獎」(由鐘錶錶迷投票選出)以及「最佳男裝腕錶獎」(由評審投票選出)的雙重肯定。2010年，MB&F以HM4贏得日內瓦鐘錶大賞的「最佳概念與設計腕錶」的獎項。而2015年，MB&F以獨特的HM6 Space Pirate宇宙海盜在國際紅點大展上榮獲「紅點」的「最佳中的最佳」大獎(Red Dot: Best of the Best)。

摘要

靈感與實踐

動力

錶盤與時間指示

精細工藝，傳承歷史

LM1 Silberstein——技術規格

負責LM1 Silberstein錶款的“精英隊友們”

Alain Silberstein生平

MB&F – 概念實驗室的起源

如需詳細資料，請聯絡：

CHARRIS YADIGAROGLOU,

MB&F SA ,

RUE VERDAINE 11,

CH-1204 GENEVA, SWITZERLAND

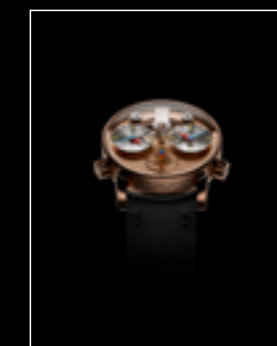
電子信箱: CY@MBANDF.COM

電話: +41 22 508 10 33

枝狀目錄

[其他語言新聞資料+所有產品照片\(低解析及高解析檔案\)](#)

THE MACHINE



LM1 SILBERSTEIN RG
FACE



LM1 SILBERSTEIN RG
FRONT



LM1 SILBERSTEIN RG
PROFILE



LM1 SILBERSTEIN RG

THE ENGINE



LM1 SILBERSTEIN TI
ENGINE



LM1 SILBERSTEIN BLACK TI
FACE



LM1 SILBERSTEIN BLACK TI
FRONT



LM1 SILBERSTEIN BLACK TI
PROFILE



LM1 SILBERSTEIN BLACK TI



LM1 SILBERSTEIN TI
FACE



LM1 SILBERSTEIN TI
FRONT

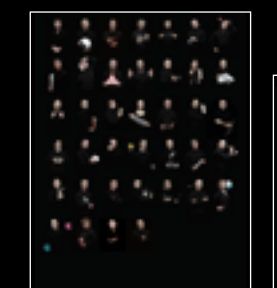


LM1 SILBERSTEIN TI
PROFILE

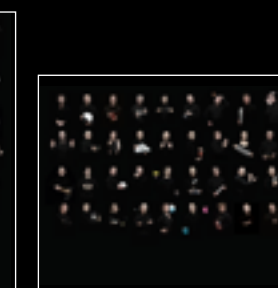


LM1 SILBERSTEIN TI

THE FRIENDS



LM1 SILBERSTEIN
FRIENDS PORTRAIT



LM1 SILBERSTEIN
FRIENDS LANDSCAPE

MAXIMILIAN BÜSSER



MAXIMILIAN
BÜSSER 1



MAXIMILIAN
BÜSSER 2

ALAIN SILBERSTEIN



ALAIN SILBERSTEIN



FOLLOW US ON SOCIAL MEDIA @MBANDF