

LMX

MB&F

Une décennie d'héritage





Résumé

LMX – 10 ans de Legacy Machines

2011–2022 La Legacy Machine par étapes

Spécifications techniques

'Friends' responsables de LMX

MB&F – Genèse d'un laboratoire conceptuel

Pour de plus amples informations, veuillez contacter:
Charris Yadigaroglu
cy@mbandf.com
Arnaud Légeret
arl@mbandf.com
MB&F SA, Route de Drize 2,
CH-1227 Carouge, Suisse
+41 22 508 10 38

LMX

Résumé

En 2023, MB&F complète sa collection avec une nouvelle et très belle édition de sa pièce LMX. Ornée d'un magnifique cadran violet et d'une boîte en or blanc, la LMX Paris Edition sera disponible exclusivement au sein du MB&F LAB Parisien sur la Rue Saint-Honoré, et cela en édition limitée de 15 pièces.

« Si je devais donner un nom à la LMX Paris Edition, ce serait sans aucun doute ; la « LMX Deep Purple ». En référence au fameux groupe de Rock des années 1968, cette pièce est définitivement rock. » dit Laurent Picciotto, Fondateur de Chronopassion and propriétaire du MB&F LAB à Paris.

A propos du "X"

Dans l'univers MB&F, X prend une signification particulière, basée sur le nombre arabe 10. Il indique un 10ème anniversaire, comme celui de la totémique HM3 avec la HM3 FrogX (2020) ou celui de MB&F avec la HMX (2015). Cependant, X représente plus qu'une alternative ancienne au nombre arabe 10. En algèbre, X est la variable indéterminée, en cartographie, la destination souhaitée. X exprime l'indescriptible, l'inexplicable et l'inclassable. Il symbolise tout ce que nous ne connaissons pas — pas encore.

Célébrer 10 ans de Legacy Machines: LMX

En octobre 2011, MB&F venait de lancer la Legacy Machine N°1, premier modèle d'une nouvelle collection, parallèlement aux Horological Machines préexistantes: un laboratoire créatif pour deux axes d'interprétation de la mesure du temps. La LMX revient à la première apparition de la collection Legacy Machine, avec des similitudes pour le balancier volant central et les deux cadrans... mais tout le reste est différent.

Deux zones horaires indépendantes sur cadrans inclinés

Ceux qui connaissent la toute première Legacy Machine de MB&F sauront instinctivement comment fonctionne la LMX. Deux cadrans en laque tendue blanche affichent chacun les heures et les minutes. Celui de droite se règle par la couronne gravée de l'astéro-hache MB&F à 2 heures, celle qui sert également au remontage du mouvement. La couronne à 10 heures, gravée d'un globe terrestre pour indiquer l'affichage éventuel d'un second fuseau, permet le réglage du cadran de gauche. Cependant, contrairement à la première Legacy Machine, la LMX arbore des cadrans inclinés, une caractéristique plus complexe, présente sur les modèles les plus récents, qui nécessite un transfert d'énergie du plan horizontal au plan vertical via des engrenages coniques.

Mécanique visible sous un dôme en verre saphir

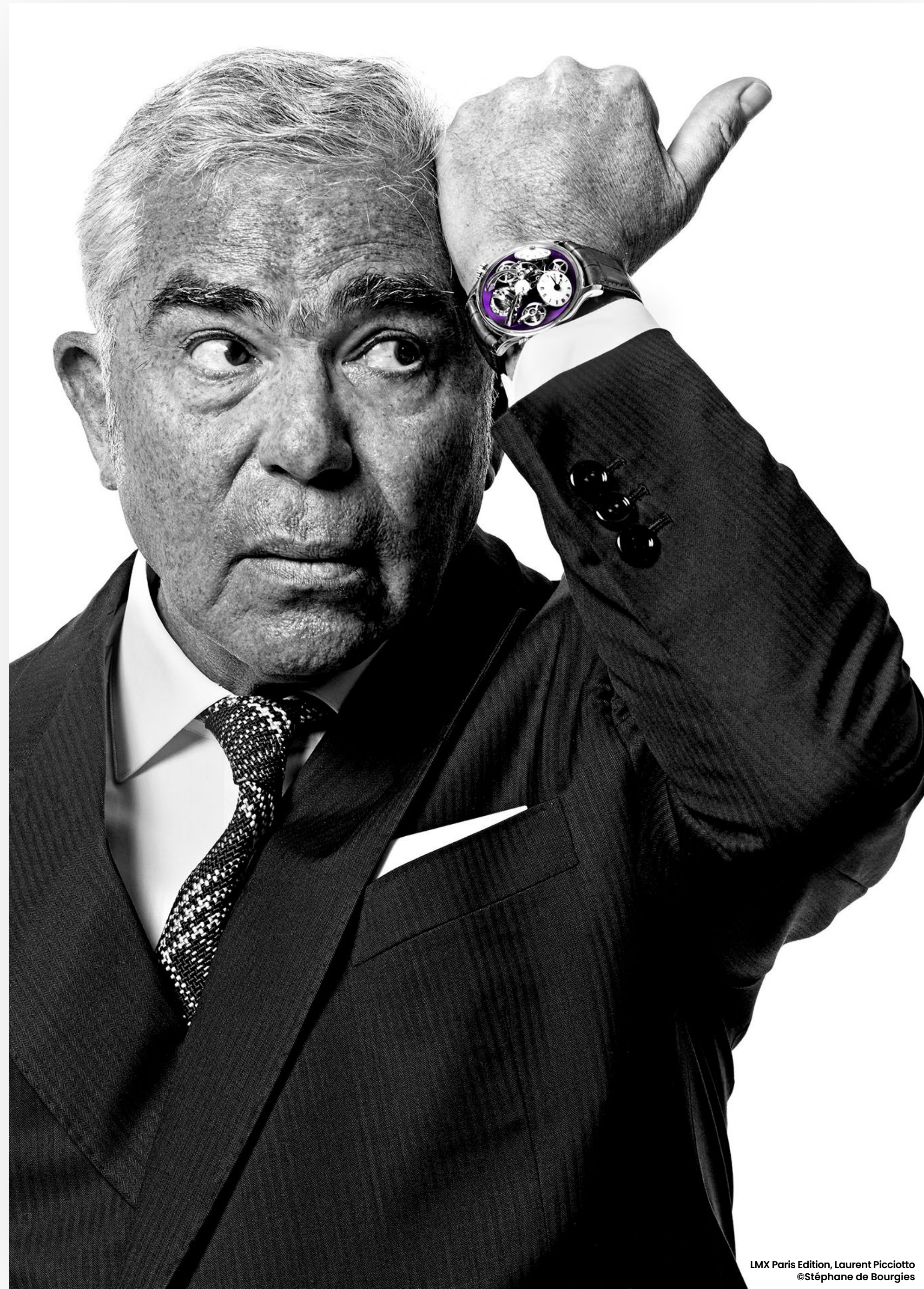
Alors que les premières Legacy Machines dévoilaient une sélection restreinte d'éléments entre la platine-cadran et le dôme en saphir, des modèles ultérieurs comme la LM Perpetual, la LM FlyingT et la LM Thunderdome étaient plus ajourés et plus démonstratifs quant à leurs prouesses mécaniques. La LMX adopte cette dernière approche et dévoile des éléments fonctionnels comme le pont d'échappement en forme d'astéro-hache et des composants des rouages. Trois grandes roues sont particulièrement visibles : deux d'entre elles, placées à proximité des couronnes, entrent en action quand on règle l'heure sur le cadran correspondant alors que la troisième, à 6 heures, est la roue des secondes commune.

On remarquera particulièrement le nouveau balancier, un mastodonte de 13,4 mm de diamètre, avec masses d'inertie au lieu des habituelles vis plus traditionnelles, qui offrent à l'horloger la possibilité de régler le cœur de la LMX avec plus de précision. Parmi les autres raffinements, citons les bras polis des ponts droits visibles sur la platine-cadran : ils bénéficient d'une finition main qui leur donne un profil arrondi, ou bercé, en surface.

Indicateur hémisphérique des 7 jours de réserve de marche

Clin d'œil à la réserve de marche verticale présentée en première mondiale dans la Legacy Machine No1, la LMX rebondit sur cette tranche de l'histoire MB&F à travers un indicateur tridimensionnel complètement nouveau qui souligne l'autonomie impressionnante de 7 jours (168 heures) du moteur. Avec cette évolution, on a le choix entre deux modes de décompte de la réserve. Deux affichages apparaissent de part et d'autre d'un hémisphère, l'un présente alternativement les chiffres de 1 à 7 sur une arche, l'autre les jours de la semaine.

L'interaction complexe et totalement novatrice entre les composants est d'autant plus sophistiquée que l'indicateur de réserve de marche tourne. Ainsi, le porteur peut choisir son mode d'affichage préféré : en continuant à faire tourner la couronne à astéro-hache après remontage complet de la montre, on peut orienter l'indicateur de telle sorte que l'une des échelles, soit celle des chiffres soit celle des jours, soit mieux visible quand la LMX est au poignet.





Résumé

LMX – 10 ans de Legacy Machines

2011–2022 La Legacy Machine par étapes

Spécifications techniques

'Friends' responsables de LMX

MB&F – Genèse d'un laboratoire conceptuel

Pour de plus amples informations, veuillez contacter:
Charris Yadigaroglou
cy@mbandf.com
Arnaud Légeret
arl@mbandf.com
MB&F SA, Route de Drize 2,
CH-1227 Carouge, Suisse
+41 22 508 10 38

LMX



Construction symétrique du mouvement

Tel un X parfaitement équilibré, le moteur LMX est profondément symétrique – non seulement côté cadran mais aussi à travers le fond saphir qui laisse apparaître les trois barillets placés à distances égales autour du centre, ce qui est renforcé par un décor soleillé de côtes de Genève. Un régal pour ceux qui comprennent le langage des mouvements horlogers, qui sont capables d'apprécier l'intention professionnelle et l'objectif de raffinement qui président au placement de chaque composant.

Plus qu'un symbole de symétrie ou qu'une autre manière d'écrire le 10, le X de la LMX représente la croisée entre la première et la deuxième décennie de la collection Legacy Machine.

Quatre éditions limitées constituent la collection LMX:

- 18 pièces en or rose avec platines et ponts traités NAC noir;
- 33 pièces en titane grade 5 avec platines et ponts traités CVD vert ;
- 33 pièces «Steel & Brass» en acier inoxydable 316L avec platine grenée.
- Et en 2023, une nouvelle édition limitée de 15 pièces; la LMX Paris Edition, en or blanc avec une platine soleillée violette.



MB&F





Résumé

LMX – 10 ans de Legacy Machines

2011–2022 La Legacy Machine par étapes

Spécifications techniques

'Friends' responsables de LMX

MB&F – Genèse d'un laboratoire conceptuel

Pour de plus amples informations, veuillez contacter:

Charris Yadigaroglou

cy@mbandf.com

Arnaud Légeret

arl@mbandf.com

MB&F SA, Route de Drize 2,

CH-1227 Carouge, Suisse

+41 22 508 10 38

LMX



LMX 10 ans de Legacy Machines

En octobre 2011, beaucoup pensaient connaître la marque MB&F ; elle avait lancé quatre Horological Machines de plus en plus audacieuses. Son fondateur, Maximilian Büsser, a alors pensé qu'il était temps de réaliser quelque chose de différent – une fois de plus. Comment aller à l'encontre d'un comportement d'iconoclaste ? En se tournant vers l'histoire, mais pas d'une histoire familière. Comme les Horological Machines MB&F étaient issues d'un futur imaginaire, il était naturel que les Legacy Machines proviennent d'un passé imaginaire : qu'aurait créé MB&F un siècle auparavant, à l'âge d'or de l'horlogerie ?

boîtiers ronds, cadrans laques et... balanciers « volants »

Comme toujours chez MB&F, le mouvement de la Legacy Machine No1 résultait d'une collaboration – en l'occurrence avec deux Friends d'exception, deux stars de l'horlogerie aussi talentueuses que différentes : Jean-François Mojon, réputé pour ses constructions novatrices, et Kari Voutilainen, une légende vivante de l'horlogerie classique.

La LMI arborait un boîtier rond – une première chez MB&F –, des cadrans laqués blancs, des aiguilles bleues et un hallucinant balancier « volant » oscillant sous un dôme de verre saphir, sorti de son emplacement habituel à l'arrière-plan et suspendu tel un engin extra-terrestre en vol stationnaire dans le ciel. Alors que les Horological Machines de 1 à 4 relevaient d'une imagination débordante, la Legacy Machine N°1 faisait triompher la ré-imagination. En exploitant les concepts horlogers traditionnels pour créer une configuration de mouvement particulièrement étonnante, la LMI est devenue la création la plus révolutionnaire produite par MB&F depuis son lancement en 2005.

Le spectacle hypnotique du balancier suspendu est devenu un leitmotiv conceptuel et mécanique propre à la collection Legacy Machine – une manière de signifier qu'une montre peut être à la fois dans et hors de la tradition.

Une collection révolutionnaire récompensée

Les Legacy Machines ultérieures ont suivi le chemin remarquablement anticonformiste: la LMX et la LM Sequential EVO incluses, on obtient une série impressionnante de NEUF premières mondiales. Conçue avec un autre Friend d'exception, Stephen McDonnell, la LM Perpetual (2015) a engendré une modification fondamentale du fameux calendrier perpétuel alors que la



LM Sequential EVO (2022) introduit un système de chronométrie binaire révolutionnaire. La LM FlyingT (2019) a donné une nouvelle image de l'horlogerie féminine – agressive mais élégante, sobre mais complexe. La LM Thunderdome (2019), développée avec le spécialiste des tourbillons à axes multiples Éric Coudray, a établi un nouveau record du monde grâce à la vitesse vertigineuse de son mécanisme TriAx. Parallèlement à ces prestigieuses collaborations, la dernière décennie a été marquée par le lancement de mouvements propres : le moteur LMX est le sixième à avoir été entièrement conçu à l'interne par les ingénieurs MB&F, une performance considérable pour une marque du nouveau millénaire.

En 2011, beaucoup n'ont pas réalisé à quel point MB&F a mis en danger sa notoriété naissante en lançant une Machine qui se rapprochait de l'univers esthétique de la plupart des autres entreprises horlogères. Il était désormais possible de soumettre une MB&F à la comparaison... un grand risque qui, comme souvent, a apporté une grande reconnaissance.

La collection Legacy Machine a été largement saluée au fil des années, notamment à travers six prix au Grand Prix d'Horlogerie de Genève – dont la fameuse «Aiguille d'Or» pour la LM Sequential EVO en 2022 – récompense suprême du secteur.

En 2011, les Legacy Machines ont-elles modifié la nature du laboratoire horloger MB&F ? Profondément. Quand, en 2011, la LMI a surpris le monde horloger, les experts ont prédit que MB&F allait clairement adopter l'esthétique plus consensuelle des Legacy Machines pour l'ensemble de sa production (et de ses ventes). Ce ne fut pas le cas. Les Horological Machines anticonformistes représentent toujours une partie essentielle de la production MB&F mais, 11 ans plus tard, les collectionneurs sont tout autant attirés par les Legacy Machines plus classiques – elles ont naturellement gagné leur place, de manière très significative. MB&F continue à évoluer dans les deux directions, apparemment très différentes, mais toujours avec un sens aigu de l'indépendance et de la créativité.





Résumé

LMX – 10 ans de Legacy Machines

2011–2022 La Legacy Machine par étapes

Spécifications techniques

'Friends' responsables de LMX

MB&F – Genèse d'un laboratoire conceptuel

Pour de plus amples informations, veuillez contacter:

Charris Yadigaroglou
cy@mbandf.com

Arnaud Légeret
arl@mbandf.com

MB&F SA, Route de Drize 2,
CH-1227 Carouge, Suisse
+41 22 508 10 38

LMX



2011–2022 La Legacy Machine par étapes

2011 Après quatre Horological Machines non conformistes, MB&F surprend le monde horloger en lançant la Legacy Machine N°1, modèle inaugural d'une collection plus classique.

2012 La LM1 remporte non pas un mais deux prix au Grand Prix d'Horlogerie de Genève : le Prix du public (décerné par les amateurs de montres) et le Prix de la montre homme (décerné par le jury professionnel).

2013 Legacy Machine No2 : deux ans après la première Legacy Machine, la LM2 prouve que MB&F a l'intention de développer la collection. La montre complexe revisite les travaux effectués par de célèbres horlogers sur les doubles régulateurs.

2014 La collection Legacy Machine accueille sa première pièce de Performance Art, fruit d'une collaboration avec l'artiste chinois Xia Hang qui réinterprète l'indicateur de réserve de marche vertical de la LM1.

Avec la Legacy Machine 101, MB&F se concentre sur les éléments essentiels d'une montre mécanique. Son mouvement est le premier à avoir été entièrement conçu à l'interne.

2015 MB&F s'associe à Stephen McDonnell pour réinventer le mécanisme de calendrier perpétuel traditionnel. On obtient la révolutionnaire Legacy Machine Perpetual, particulièrement fiable et facile à utiliser.

2016 Les Legacy Machines accueillent une deuxième pièce de Performance Art, la LM1 Silberstein créée en collaboration avec le célèbre designer français Alain Silberstein.

Lors du Grand Prix d'Horlogerie de Genève, la LM Perpetual reçoit le Prix de la montre calendrier.

2017 À nouveau avec Stephen McDonnell, MB&F présente la LM Split Escapement (LM SE) qui met en valeur la beauté du balancier volant et de l'échappement dissocié initialement conçus pour la LM Perpetual.

2019 En mars, MB&F choisit la collection Legacy Machine pour lancer sa première montre dédiée aux femmes, la LM FlyingT.



En novembre, la collection Legacy Machine remporte un quatrième prix au Grand Prix d'Horlogerie de Genève: le Prix de la complication pour dame avec la LM FlyingT.

En décembre, MB&F et le célèbre horloger Éric Coudray battent un record avec la LM Thunderdome dotée du régulateur triple axe le plus rapide au monde.

2020 MB&F et la marque indépendante amie H. Moser & Cie inaugurent une collaboration basée sur la réciprocité, donnant naissance à la LM101 MB&F x H. Moser et à la Endeavour Cylindrical Tourbillon H. Moser x MB&F.

MB&F et Eddy Jaquet, l'un des maîtres graveurs les plus talentueux de l'horlogerie, présentent une série de 8 pièces LM Split Escapement uniques, inspirées par les romans de Jules Verne.

MB&F choisit la collection Legacy Machine pour présenter une nouvelle évolution significative : sa première montre avec la désignation « EVO », conçue pour un quotidien et un style de vie plus actifs. La LM Perpetual EVO « n'est pas seulement une montre de sport, c'est une montre pour la vie. »

2021 Lancement de la LMX célébrant le 10ème anniversaire des Legacy Machines. Rappelant les traits de la LM1 mais dans une toute nouvelle exécution, la LMX comprend deux zones horaires et une réserve de marche tridimensionnelle, tout en intégrant l'inclinaison des cadrans et le design épuré des boîtiers des LM FlyingT et LM Thunderdome.

2022 Lancement de la LM Sequential EVO, le tout premier chronographe de la marque conçu avec Stephen McDonnell. La pièce est équipée d'un mouvement LM Sequential EVO qui intègre deux mouvements à roue à colonnes et un commutateur binaire révolutionnaire, le Twinverter, qui permet divers modes de chronométrage dont les modes rattrapante et compteur de tours — une combinaison jamais rencontrée dans un chronographe auparavant. La même année, la pièce a remporté la récompense ultime au sein du milieu horloger, l'Aiguille d'Or du Grand Prix d'Horlogerie de Genève.





Résumé

LMX - 10 ans de Legacy Machines

2011-2022 La Legacy Machine par étapes

Spécifications techniques

'Friends' responsables de LMX

MB&F - Genèse d'un laboratoire conceptuel

Pour de plus amples informations, veuillez contacter:

Charris Yadigaroglou

cy@mbandf.com

Arnaud Légeret

arl@mbandf.com

MB&F SA, Route de Drize 2,

CH-1227 Carouge, Suisse

+41 22 508 10 38

LMX



Spécifications techniques

La LMX est disponible en quatre éditions limitées :

- 18 pièces en or rose 5N+ poli avec platines et ponts traités NAC noir;
- 33 pièces en titane grade 5 poli avec platines et ponts traités CVD vert;
- 33 pièces «Steel & Brass» en acier inoxydable 316L avec platine grenée;
- 15 pièces en or blanc 18K poli, avec une platine soleillée violette.

Moteur

Mouvement tridimensionnel entièrement développé par MB&F

Remontage manuel, trois barillets

Réserve de marche : 7 jours (168 heures)

Balancier : nouveau balancier suspendu au-dessus du mouvement, avec masses d'inertie, 13,4 mm de diamètre

Affichage de l'heure sur deux cadrans inclinés en laque tendue

Spiral : courbe traditionnelle Breguet avec porte-piton mobile

Fréquence : 18'000 A/h / 2,5 Hz

Nombre de composants : 367

Nombre de rubis : 41

Chatons : chatons en or diamantés

Finitions raffinées : finitions main d'exception dans le style du XIXe siècle, angles rentrants pour rehausser le travail, angles polis, côtes de Genève, gravures main, ponts droits avec bras polis visibles sur la platine et profils bercés main sur leurs parties supérieures ; platine grenée pour l'édition « Steel & Brass ».

Fonctions

Heures et minutes: deux fuseaux complètement indépendants affichés sur deux cadrans

Réserve de marche hémisphérique tournante avec une indication graduée sur 7 jours via deux affichages distincts (7 jours décomptés et/ou le jour de la semaine selon remontage).

Couronne à 10 heures pour régler le cadran de gauche, couronne à 2 heures pour régler le cadran de droite et remonter la montre.

Boîtier

Quatre éditions: boîtier en or rose 5N+ limité à 18 exemplaires, en titane grade 5 limité à 33 exemplaires, en acier inoxydable 316L limité à 33 exemplaires ou en or blanc 18K limité à 15 pièces.

Dimensions : 44 mm de diamètre x 21,4 mm d'épaisseur

Nombre de composants : 27

Verres saphir

Dôme saphir très incurvé au recto, verre saphir au verso, traitement antireflet sur les deux faces.

Bracelet et boucle

Alligator noir cousu main et boucle déployante en or 5N+ pour la version or rose, alligator gris cousu main et boucle déployante en titane pour la version titane, alligator brun cousu main et boucle déployante en acier inoxydable pour la version acier et alligator gris cousu main avec doublure violette et boucle déployante en or blanc pour l'édition en or blanc.

MB&F





Résumé

LMX – 10 ans de Legacy Machines

2011–2022 La Legacy Machine par étapes

Spécifications techniques

'Friends' responsables de LMX

MB&F – Genèse d'un laboratoire conceptuel

Pour de plus amples informations, veuillez contacter:

Charris Yadigaroglou

cy@mbandf.com

Arnaud Légeret

arl@mbandf.com

MB&F SA, Route de Drize 2,

CH-1227 Carouge, Suisse

+41 22 508 10 38

LMX



'Friends' responsables de la LMX

Concept: Maximilian Büsser / MB&F

Design du produit: Eric Giroud / Through the Looking Glass

Direction technique et gestion de la production: Serge Kriknoff / MB&F

R&D: Thomas Lorenzato, Joey Miserez, Julien Peter, Pierre-Alexandre Gamet et Robin Cotrel / MB&F

Méthodes et laboratoire: Maël Mendel et Anthony Mugnier / MB&F

Rubies: Pierhor / Crelier

Roues, pinions et axes: Jean-François Mojon / Chronode, Paul-André Tendon / Bandi, Daniel Gumy / Decobar Swiss, Gimmel Rouages, Atokalpa et Le Temps Retrouvé

Platines et ponts: Benjamin Signoud / Amecap, Rodrigue Baume / Horlofab, 2B8 et MB&F

Balancier: Marc Bolis / Atokalpa

Ressort et sautoirs: Alain Pellet / Elefil Swiss

Ressort moteur et barillet: Stéphane Schwab / Schwab Feller

Gravure manuelle du mouvement: Glypto

Décoration manuelle des composants du mouvement: Jacques-Adrien Rochat et Denis Garcia / C.-L.

Rochat, DSMI

Décoration du boîtier: Bripoli, FIFAJ Horlogerie, Termin'hor

Traitement PVD: Pierre-Albert Steinmann / Positive Coating

Dégros Or COC (certification de la chaîne de traçabilité): Jean Philippe Chételat / Cendres et Métaux Lux

Assemblage du mouvement: Didier Dumas, Georges Veisy, Anne Guiter, Emmanuel Maitre, Henri Porteboeuf et Mathieu Lecoultré / MB&F

Usinage interne: Alain Lemarchand, Jean-Baptiste Prétot et Romain Camplo / MB&F

Service après-vente: Antony Moreno / MB&F

Contrôle qualité: Cyril Fallet et Jennifer Longuepez / MB&F

Cadrams: Hassan Chaïba et Virginie Duval / La Montre Hermès SA

Aiguilles: Waeber HMS

Couronnes: Boninchi

Traitement antireflets des verres saphirs: Anthony Schwab / Econorm

Boucle: G&F Châtelain

Bracelets: Multicuir

Ecrin: Olivier Berthon / Soixanteetonne

Logistique de production: David Lamy, Ashley Moussier, Fanny Boutier, Mélanie Ataïde, Thibaut Joannard, Maryline Leveque, Emilie Burnier et Thi-Kim Phy Pham / MB&F

Marketing & Communication: Charris Yadigaroglou, Vanessa André, Arnaud Légeret, Paul Gay et Talya Lakin / MB&F

Design graphique: Sidonie Bays / MB&F

M.A.D.Gallery: Hervé Estienne et Margaux Dionisio Cera / MB&F

Ventes: Thibault Verdonck, Virginie Marchon, Cédric Roussel, Jean-Marc Bories et Augustin Chivot / MB&F

Textes: Suzanne Wong / Worldtempus

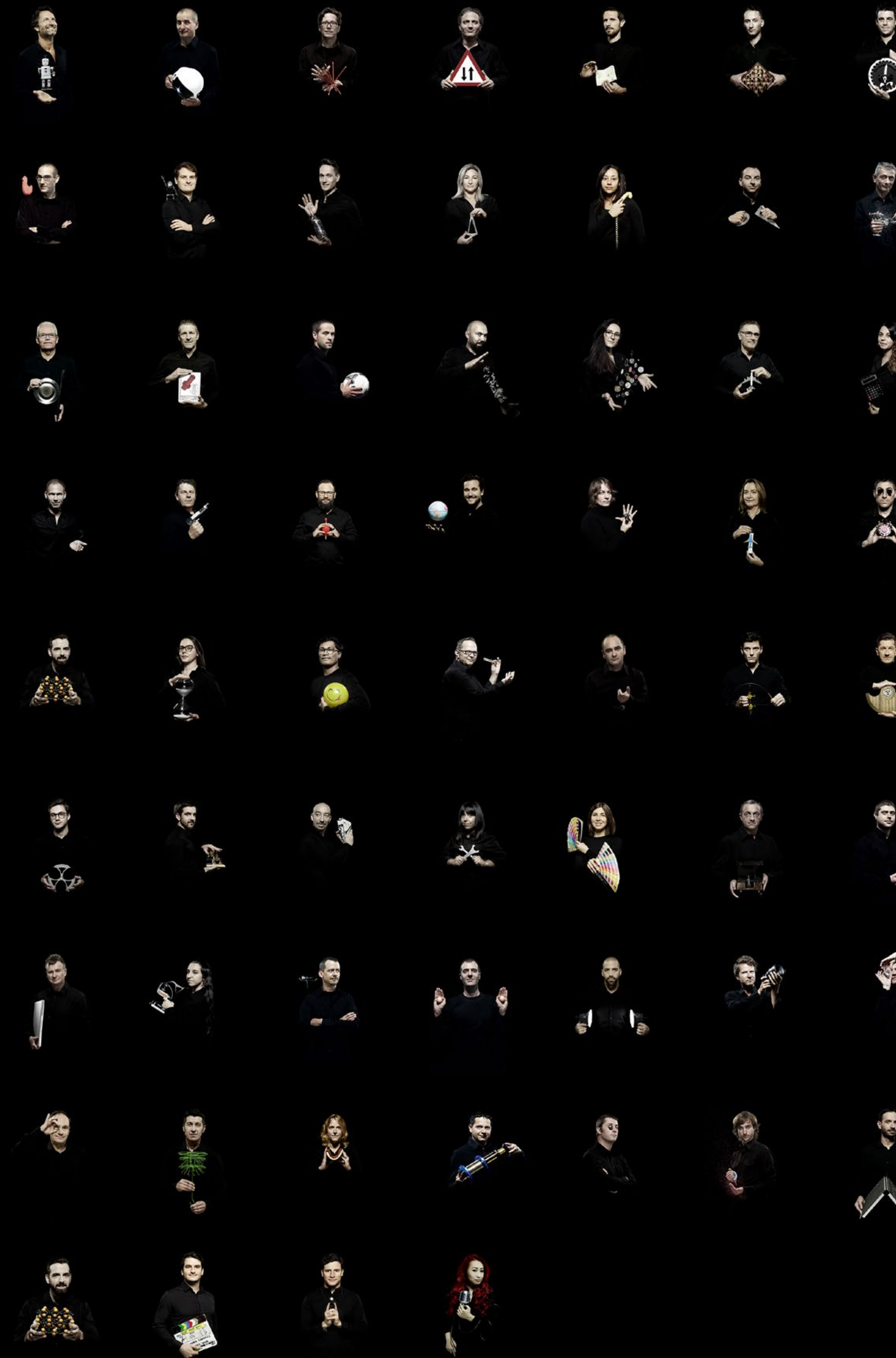
Photographie produits: Laurent-Xavier Moulin, David Carteron et Stéphane de Bourgies

Film: Marc-André Deschoux / MAD LUX, Manouïl Karapetsis et Dominik Lang / Brosky Media

Photographie portraits: Régis Golay / Federal

Site web: Stéphane Balet / Idéative

MB&F





LMX



MB&F – Genèse d’un laboratoire conceptuel

Fondé en 2005, MB&F est le tout premier laboratoire conceptuel horloger au monde. Avec presque 20 calibres hors-normes à son actif pour animer les Horological Machines et Legacy Machines applaudies par la critique, MB&F continue de suivre la vision créative d’art cinétique tridimensionnel de son fondateur et directeur artistique Maximilian Büsser.

Après 15 années de management au sein de marques prestigieuses, Maximilian Büsser a quitté son poste de Directeur Général chez Harry Winston pour créer MB&F – Maximilian Büsser & Friends. MB&F est un laboratoire d’art et de micromécanique voué à la conception et à la fabrication en petites séries de montres radicales, fruits d’une collaboration entre de brillants professionnels de l’horlogerie dont Maximilian Büsser apprécie le talent et la manière de travailler.

En 2007, MB&F a dévoilé la HMI, sa première Horological Machine. Avec son boîtier sculptural en trois dimensions et son mouvement finement décoré, la HMI a donné le ton des Horological Machines qui ont suivi – des Machines qui symbolisent le temps plutôt que des Machines qui donnent l’heure. Les Horological Machines ont exploré l’espace (HM2, HM3, HM6), le ciel (HM4, HM9), la route (HM5, HMX, HMB) et l’eau (HM7).

En 2011, MB&F a lancé la collection des Legacy Machines. Ces pièces rondes, plus classiques – classiques pour MB&F – rendent hommage à l’excellence horlogère du XIXe siècle, en réinterprétant des complications de grands horlogers novateurs sous la forme d’objets d’art contemporains. Les LM1 et LM2 ont été suivies par la LM101, la première Machine MB&F équipée d’un mouvement entièrement développé à l’interne. La LM Perpetual, la LM Split Escapement et la LM Thunderdome sont venues ensuite élargir la collection. 2019 marque un nouveau tournant dans l’histoire de MB&F avec la création de la LM FlyingT, la première Machine dédiée aux femmes et en 2021, MB&F célèbre les 10 ans de Legacy Machines avec LMX. A ce jour, MB&F alterne entre Horological Machines résolument anticonformistes et Legacy Machines inspirées par l’histoire.

La lettre F représentant les Friends, il était donc naturel pour MB&F de développer des collaborations avec des artistes, des horlogers, des designers et des fabricants admirés.

Cela a mené à la création de deux nouvelles catégories: Performance Art et Co-Créations. Alors que les créations Performance Art sont des pièces MB&F revisitées par une personne externe talentueuse, les Co-Créations ne sont quant à elles pas des montres mais un autre type de machines développées sur la base des idées et des designs MB&F et fabriquées par des Manufactures suisses. Nombreuses de ces Co-Créations sont des horloges créées avec L’Épée 1839, alors que les collaborations avec Reuge et Caran d’Ache proposent d’autres formes d’art mécanique.

Afin de donner à ces machines une place appropriée, Maximilian Büsser a eu l’idée de les présenter dans une galerie d’art aux côtés de diverses formes d’art mécanique créées par d’autres artistes, plutôt que de les présenter dans une boutique traditionnelle. Cela a amené MB&F à créer sa première MB&F M.A.D.Gallery (M.A.D. signifiant Mechanical Art Devices) à Genève, qui a ensuite été suivie par l’ouverture d’autres M.A.D.Galleries à Taipei, Dubaï et Hong Kong. De nombreuses distinctions sont venues nous rappeler le caractère innovant du parcours de MB&F jusqu’à présent. Pour n’en citer que quelques-unes, on compte pas moins de 9 récompenses du célèbre Grand Prix d’Horlogerie de Genève, dont le prix ultime : l’Aiguille d’Or, qui récompense la meilleure montre de l’année. En 2022, la LM Sequential EVO a reçu l’Aiguille d’Or, tandis que la M.A.D.1 RED a remporté la catégorie “Challenge”. En 2021, MB&F a reçu deux prix : l’un attribué à LMX en tant que meilleure montre « Complication Homme » et l’autre à la LM SE Eddy Jaquet « Tour du Monde en 80 jours » dans la catégorie « Métiers d’Arts ».

En 2019, le Prix de la Complication pour Dame a été décerné à la LM FlyingT ; en 2016 la Legacy Machine Perpetual a reçu le Prix de la Montre Calendrier ; en 2012 la Legacy Machine N°1 a été doublement récompensée par des passionnés d’horlogerie avec le Prix du Public ainsi que par un jury professionnel avec le Prix de la Montre Homme et, en 2010, HM4 Thunderbolt a remporté le Prix de la montre design. Dernier point, mais pas le moindre, la HM6 Space Pirate a été récompensée en 2015 par un « Red Dot : Best of the Best » – prix phare de la compétition internationale des Red Dot Awards.

Résumé

LMX – 10 ans de Legacy Machines

2011–2022 La Legacy Machine par étapes

Spécifications techniques

‘Friends’ responsables de LMX

MB&F – Genèse d’un laboratoire conceptuel

Pour de plus amples informations, veuillez contacter:

Charris Yadigaroglou
cy@mbandf.com

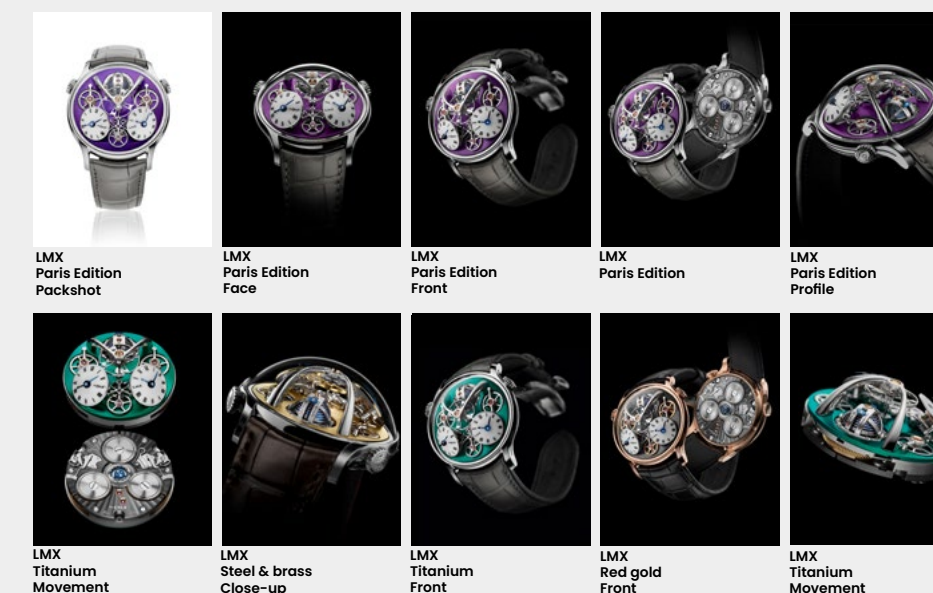
Arnaud Légeret
arl@mbandf.com

MB&F SA, Route de Drize 2,
CH-1227 Carouge, Suisse
+41 22 508 10 38

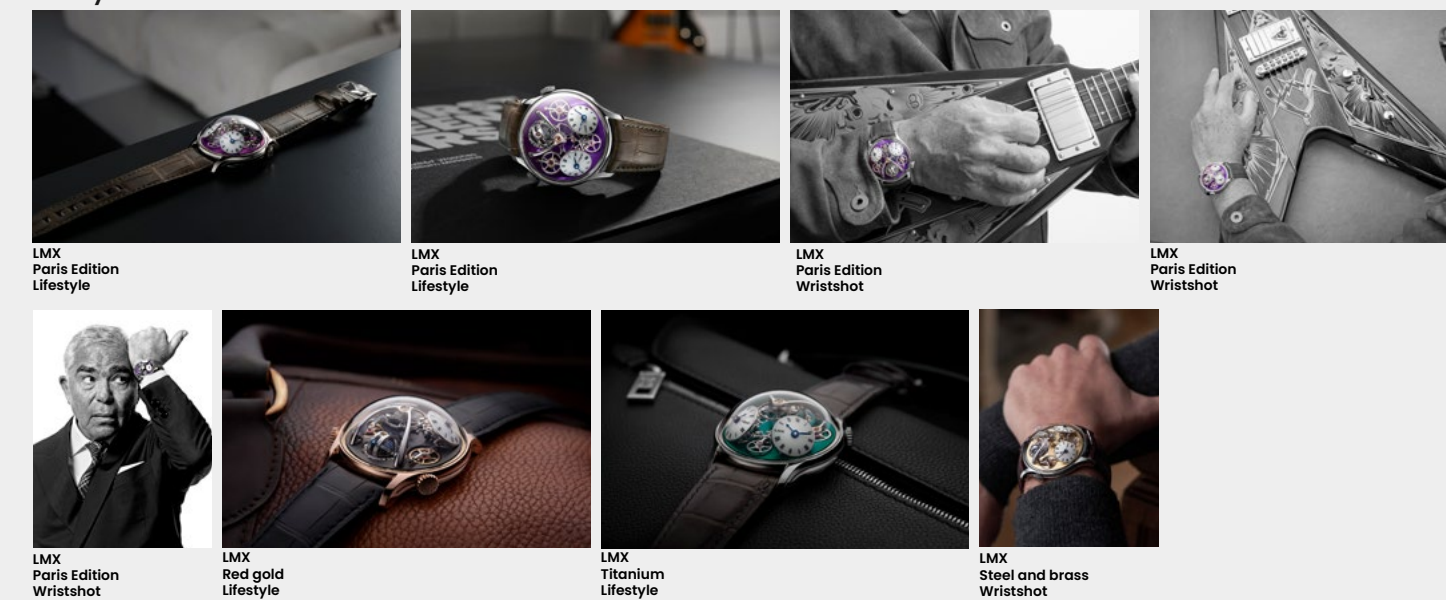
Contenu du dossier

[Cliquez ici pour accéder au dossier de presse dans les autres langues](#)
[+ toutes les images du produit \(basse et haute résolution\).](#)

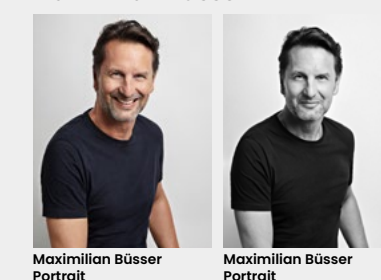
The machine



Lifestyle



Maximilian Büsser



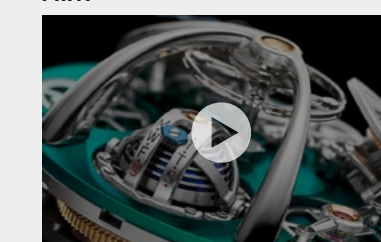
Maximilian Büsser Portrait

The Friends



Friends Portrait

Film



LMX movie



Follow us on social media @mbandf



WECHAT