

LM SEQUENTIAL EVO

MB&F

一款机芯，两套计时码表，多种计时模式。





要闻速览

超越计时码表的杰作

多种计时模式

话题切换：关于动力的更多信息

EVO不断发展：关于EVO系列的更多信息

造梦者与制表大师的邂逅：关于MAX和STEPHEN的更多信息

技术规格

MB&F - 17年间推出20款机芯, 2005 - 2022

负责LEGACY MACHINE表款的“精英队友”
SEQUENTIAL EVO

MB&F：一间概念实验室的诞生

欲了解更多信息，请联系：
CHARRIS YADIGAROGLOU
CY@MBANDF.COM
ARNAUD LÉGERET
ARL@MBANDF.COM
MB&F SA, RUE VERDAINE 11,
CH-1204 GENEVA, SWITZERLAND (瑞士)
电话: +41 22 508 10 38

LM SEQUENTIAL EVO

要闻速览

- LM SEQUENTIAL EVO是MB&F在短短17年内推出的第20款机芯，也是其首款计时码表。
- STEPHEN MCDONNELL参与了此款腕表的构思设计，他曾以LM PERPETUAL获奖腕表为MB&F再现了万年历的复杂功能。
- LM SEQUENTIAL EVO机芯整合了两个导柱轮计时码表和一个开创性的“TWINVERTER”二进制开关，从而实现多种计时模式，包括追针和圈速计时模式：这在任何计时码表中都是史无前例的功能搭配。
- EVO 铝表壳具有80米防水性能，配有旋入式表冠及一体式橡胶表带，并搭载“FLEXRING”减震系统。

超越计时码表的杰作

MAXIMILIAN BÜSSER从未说过MB&F绝不会制造计时码表。他说的是，MB&F绝不会像其他品牌那样制造计时码表。对MB&F十分熟悉的人当然知道这句话有何种涵义。慢工出细活，打造佳品更是需要时间来精雕细琢，在不断追求极致的钟表工艺17年后，MB&F为我们揭晓其上乘之作。

隆重推出的LEGACY MACHINE SEQUENTIAL EVO腕表既是MB&F的第20枚机芯，也是首次用于MB&F的第一款计时腕表。其实，它也是同类产品中的第一款计时腕表。

LM SEQUENTIAL EVO由MB&F最早的合作伙伴和朋友STEPHEN MCDONNELL构思设计，颠覆了我们的认知，也让计时码表突破极限。就像2015年推出的LEGACY MACHINE PERPETUAL一样（STEPHEN MCDONNELL为MB&F设计的上一款主打机芯），我们从零开始设计LM SEQUENTIAL EVO，并设想其应有的基本功能，从而打造出了这款计时码表。

LM SEQUENTIAL EVO的表盘有原子橘或煤黑色可供选择，配有两套计时码表显示窗。一个是位于9点钟位置的秒钟显示，以及11点钟位置的分钟显示。另一个是3点钟位置的秒钟显示，以及1点钟方向的分钟显示。这些计时码表的每套显示窗都可实现独立启动、停止和重置，使用表壳两侧的启动/停止和重置按钮即可轻松完成这些操作。如果在一枚腕表中有两个计时码表装置，通常人们会认为该有四个计时码表按钮。

然而，让我们隆重介绍第五按钮：位于9点钟位置的“TWINVERTER”。该按钮是增强LM SEQUENTIAL EVO功能的王牌，超越市面上的任何计时腕表。它控制两个计时码表系统，是一个二进制开关，反转每个计时码表的当前启动/停止状态。因此，如果两个计时码表显示恰好都处于停止状态（在零位或其他位置），按下TWINVERTER将会让它们同时启动。如果它们都在计时，按下TWINVERTER会使它们同时停下。如果一个正在计时，而另一个处于停止状态，按下TWINVERTER会停止正在计时的码表，同时启动处于停止状态的码表。





要闻速览

超越计时码表的杰作

多种计时模式

话题切换：关于动力的更多信息

EVO不断发展：关于EVO系列的更多信息

造梦者与制表大师的邂逅：关于MAX和STEPHEN的更多信息

技术规格

MB&F - 17年间推出20款机芯, 2005 - 2022

负责LEGACY MACHINE表款的“精英队友”
SEQUENTIAL EVO

MB&F：一间概念实验室的诞生

欲了解更多信息，请联系：
CHARRIS YADIGAROGLOU
CY@MBANDF.COM
ARNAUD LÉGERET
ARL@MBANDF.COM
MB&F SA, RUE VERDAINE 11,
CH-1204 GENEVA, SWITZERLAND (瑞士)
电话: +41 22 508 10 38

LM SEQUENTIAL EVO

多种计时模式

因此，LM Sequential EVO可以像其他计时码表一样使用，但由于其双计时码表机制，也可以实现与追针计时码表相同的功能。事实上，由于Stephen McDonnell对计时码表的机械结构进行了创新改进，它在能源效率和精确度方面甚至优于传统的计时码表和追针计时码表。

不仅如此，Twinverter的开关功能使LM Sequential EVO能够实现迄今为止任何其他计时码表（无论复杂程度多高）都无法实现的功能。如下列举了几项现有计时码表无法做到、而LM Sequential EVO能够完成的事情：

- 独立模式：可针对多个事件，单独对各个事件计时（开始、结束以及持续时间）——即使这些事件的时间有重叠；
- 同时模式：可对两个同时开始、但结束时间不同的事件单独计时；
- 累积模式：对两个不连续发生的事件分别进行累积计时；
- 顺序模式（或圈速模式）：可对一个连续、存在多个阶段的事件子阶段进行计时，子阶段的持续时间可超过一分钟之久。

同时模式可用于两名选手的赛事活动，同时启动计时。Twinverter能在同一时间启动两个计时码表，但可以按下每个计时码表的单独启动/停止按钮轻松记录不同的结束时间。值得一提的是，事件的持续时间可以超过60秒，这是市面上绝大多数追针计时码表的计时上限。

累积模式通常可用于工作环境，比如您在一天中不同的项目之间切换工作，因此您可能会想了解自己在两个单独项目中花了多少时间。当您开始第一项工作时，启动一个计时码表，然后在您进行第二项工作时使用Twinverter（当您返回到第一项工作时再次切换），由此您即可轻松了解在每项工作上所用的累计时间。该功能的另一个使用场景就是国际象棋比赛的计时。

顺序模式（或圈速模式）特别适用于竞技体育活动，它可以测量单独圈速。在赛事开始时启动一个计时码表，并在完成一圈后使用Twinverter并立即启动第二个计时码表，以便为下一圈计时，此时第一个计时码表则停止计时，这样就有足够的时间记录计时结果。然后，停止的计时码表可以重置为零，可在下一圈中用Twinverter重新启动。LM Sequential EVO配有分钟累加计，可用于平均单圈时间超过一分钟的体育赛事（这适用于绝大多数的单圈比赛运动）。

独立模式可用于烹饪料理：不同的食材需要在不同的时间点上进行烹饪，并且烹饪的时长也各不相同。您可以通过独立的按钮操作两个计时码表，例如，当您把意大利面放入沸水中时启动一个计时码表，将蔬菜放进烤箱时启动另一个。其实，LM Sequential EVO的这一应用在提高个人生活和工作效率方面颇为实用。例如，在健身房，如果想要优化体育锻炼的效率，一个计时码表可记录您的整个锻炼时间；而第二个计时码表则用于记录您在每个器械上锻炼的时间，或休息的时间。

其他大多数旨在增加计时码表用途的“高端概念”计时码表，其目的都是为了在特定的运动类场景中使用。相比之下，LM Sequential EVO可以用于日常生活的方方面面，在我们所有人都熟悉的场景中使用。表壳采用的铝材质、80米防水性能及内部搭载的“FlexRing”减震系统，都为这款精密复杂的机芯赋予了前所未有的韧性。凭借这些强大功能，MB&F顺势而为，打造出了“EVO”系列的首款计时码表，继2020年推出首款EVO系列LM Perpetual EVO之后，进一步加强自身定位：“非运动型腕表，专为生活打造”。

尽管LM Sequential EVO的机械性能高深莫测，但它十分易用，更重要的是，它的实用性很高。您甚至可能在想，为什么以前没人制作此类腕表。细想之下，这概念似乎非常直观，简单得如同数1、2、3。一枚配有两个计时系统的腕表，适用于多种场合使用。





要闻速览

超越计时码表的杰作

多种计时模式

话题切换：关于动力的更多信息

EVO不断发展：关于EVO系列的更多信息

造梦者与制表大师的邂逅：关于MAX和STEPHEN的更多信息

技术规格

MB&F - 17年间推出20款机芯, 2005 - 2022

负责LEGACY MACHINE表款的“精英队友”
SEQUENTIAL EVO

MB&F：一间概念实验室的诞生

欲了解更多信息，请联系：
CHARRIS YADIGAROGLOU
CY@MBANDF.COM
ARNAUD LÉGERET
ARL@MBANDF.COM
MB&F SA, RUE VERDAINE 11,
CH-1204 GENEVA, SWITZERLAND (瑞士)
电话：+41 22 508 10 38

LM SEQUENTIAL EVO

话题切换：关于动力的更多信息

Twinverter是在Stephen McDonnell的天才构想下所打造出的第五个计时码表按钮，这似乎是全新的创意——在许多方面也确实如此。然而，对于熟悉计时码表发展史的腕表爱好者而言，知道这一理念远在早期计时码表系统设计中就有所体现。

计时码表 (chronograph) 一词源于希腊语。词汇第一部分源自χρῶν (chrónos)，意思是时间，例如chronology (年表) 和chronicle (编年史) 等词。第二部分则源自γράφω (gráphō)，意思是写，对某事进行书面记录。正如留声机是记录声音的系统，而照片是记录光线的设备，计时码表则能让我们记录时间。19世纪初，计时码表源于赛马而生，因为在这种快节奏运动中需要精确计时，最终开发出这种功能。早期的计时码表使用墨滴在表盘上标记时间，因此，即使计时仍在继续，它也能保存特定的时间记录结果（至少在计时码表停止、表盘被擦拭干净、记录下一次比赛之前是如此）。

随后开发出的计时装置也与田径赛事有关，例如一个杠杆与多个单独的计时码表相连，以便可以同时启动它们，而不是分别操作多个计时器（但这种次优系统必然导致每个计时器的启动时间存在微小差异）。

2016年，当Maximilian Büsser与Stephen McDonnell交流时，提出是否能对Legacy Machine Perpetual (2015年) 的设计进行创新，Stephen只回答了一句话：“我有一个想法。”这一回答既隐晦但又令人兴奋，因为，如果您了解Stephen McDonnell的话，他的想法通常不一般。与Max谈话之后，Stephen深思熟虑，加快步伐：他知道大多数现代计时码表都无法完全实现本身的设计用途。

突然，那种组合式的计时杆给他带来灵感：采用手动操作的机械计时码表尽可能对赛事精确计时。如果能单独操作计时码表系统，也就可以实现单独计时，而且也有充足的保存时间来记录结果。

从那时起，各种解决方案不断推出。使用两个独立的计时装置与同一振荡器相连——这一创意其实是为带有中央飞行摆轮的Legacy Machine腕表而设计——因此，将会消除不同计时器之间因微小计时差异而导致的计时误差。

Stephen McDonnell继续完善他理想中的计时码表设计，重新配置计时码表的垂直离合器，使其位于主齿轮系内，以消除令人困扰的计时码表秒针跳动，而无需使用振幅衰减摩擦弹簧。他将内部镶有宝石的计时码表离合器轴嵌入其中，让计时码表运行和停止模式之间的振幅波动彻底成为历史。

Stephen McDonnell在计时码表中的设计点睛之笔，是采用了Twinverter概念，这进一步增强了组合启动杆在以往计时码表系统中发挥的作用。在计时码表各个操作模式之间实现即时切换，使得这一古老的复杂功能在现代日常生活的各个场景中重现活力。这为机械制表业叩开了编程逻辑的大门——这种系统只有Legacy Machine Perpetual机械处理器的核心设计者才可能构想出来。

MB&F





要闻速览

超越计时码表的杰作

多种计时模式

话题切换：关于动力的更多信息

EVO不断发展：关于EVO系列的更多信息

造梦者与制表大师的邂逅：关于MAX和STEPHEN的更多信息

技术规格

MB&F - 17年间推出20款机芯, 2005 - 2022

负责LEGACY MACHINE表款的“精英队友”
SEQUENTIAL EVO

MB&F：一间概念实验室的诞生

欲了解更多信息，请联系：
CHARRIS YADIGAROGLOU
CY@MBANDF.COM
ARNAUD LÉGERET
ARL@MBANDF.COM
MB&F SA, RUE VERDAINE 11,
CH-1204 GENEVA, SWITZERLAND (瑞士)
电话: +41 22 508 10 38

LM SEQUENTIAL EVO

EVO不断发展：关于EVO系列的更多信息

Legacy Machine Perpetual EVO于2020年推出，将EVO系列引入MB&F的世界。基于Legacy Machine系列的既定规范，EVO将耐磨性、坚固性和多功能性定为核心特征。

首款推出的LM Perpetual EVO采用锆材质打造，现在又用于LM Sequential EVO的首发表壳材料。锆是一种银灰色金属，因其深邃光泽而令人青睐不已，它比不锈钢更轻，比钛更结实。除了这些优异属性之外，它的低敏性和抗微生物性使其成为日常佩戴腕表的理想材质之选。众所周知，锆粉会自燃，除非在严格的环境控制条件下，否则对锆金属进行机加工非常危险，因此，制表界中也少有它的踪影出现。

无边框表壳设计让内部机芯十分亮眼，令Stephen McDonnell所打造的精致平衡、对称之作得到充分展示。在LM Sequential EVO中，LM系列标志性蓝宝石水晶圆顶呈现出复杂的几何形状，从而与3赫兹（每小时摆频21,600次）悬浮摆轮与计时码表显示完美组合。尽管表盘水晶镜面的最终外观呈现完美光滑拱形——其实，水晶斜面上有两处精致打造（并且十分难以打造）的倾角，因此，佩戴在手腕上时，LM Sequential EVO的整体高度会降到最低。一体化橡胶表带是EVO系列的一大基本特点，让人在佩戴MB&F Machine时能享有最顺滑舒畅的体验。

为了让佩戴者具有更高的舒适体验（无论是在手腕上还是在心理上），EVO在表壳和机芯之间配有一个环形减震器（FlexRing），可在纵横双向提供冲击保护。减震器由一整块不锈钢加工而成，可让其中的机芯更具坚固性，确保EVO是可以伴随您体验生活各种美好经历的优质腕表。

造梦者与制表大师的邂逅：关于Max和Stephen的更多信息

了解MB&F历史的人都知道，北爱尔兰制表大师Stephen McDonnell是将Max Büsser第一批作品推向世界的关键人物之一。他是为后来的Horological Machine N°1腕表组装最初几个机芯的数名制表师之一。

十年后，Stephen McDonnell再次步入MB&F的殿堂，开发出了Legacy Machine Perpetual：对最负盛名的传统高级复杂功能之一万年历采取了突破性的表现方法。他与Max二人的制表理念相辅相成，Stephen McDonnell在实用钟表领域使用天马行空的想象之力，而Max则是希望将太空时代的幻想创意化为佩戴在手腕上的时间之秘。

他们对我们大多数人所提出的问题都有深刻的见解。可以想象，在另一个平行世界中，LM Sequential EVO Twinverter的功能可能会有更大作为，它让Max和Stephen有更深的联系，甚至在制表业中实现更大的成就。

随着MB&F即将步入其发展的第二十个年头，协助该品牌蓬勃发展的人也会助力该品牌在钟表领域有更高的知名度。MB&F的第20款机芯不仅仅是一个时间记录器。它也是历史的记录者——它见证了品牌创立者Maximilian Büsser和从一开始就协助品牌发展的制表师之间的深刻羁绊。





LM SEQUENTIAL EVO

技术规格

Legacy Machine Sequential EVO推出了两款锆材质腕表：原子橘表盘（橘色CVD）和煤黑色表盘（黑色PVD）。

动力

由Stephen McDonnell为MB&F开发的完全一体化双计时码表系统，配备Twinverter开关，实现多种计时模式。

手动上链，配备双主发条盒。

72小时动力储存（3日）。

12点钟位置有微调螺丝的飞行摆轮，宝玑双层游丝。

卓越的手工打磨处理；内斜角彰显精湛手工技艺；抛光斜面；日内瓦波纹；手工雕刻，暗桥设计（NAC打磨）。

电镀黑色表盘，数字和指针采用Super-LumiNova夜光涂层。

摆频：3赫兹（每小时21,600次）。

零件数：585。

宝石数：59。

功能

时间显示（时/分）位于6点钟位置。

左侧计时码表：9点钟位置显示秒钟，11点钟位置显示分钟；启动/停止按钮在10点钟位置，重置按钮在8点钟位置。

右侧计时码表：3点钟位置显示秒钟，1点钟位置显示分钟；启动/停止按钮在2点钟位置，重置按钮在4点钟位置。

Twinverter按钮在9点钟位置：二进制开关反转两个计时码表的当前启动/停止状态。

机芯背面有动力储存指示。

表壳

材质：锆。

尺寸：直径44毫米 x 18.2毫米厚。

零件数：74。

防水深度：80米/8个大气压/270英尺。

旋入式表冠。

在表壳和机芯之间配有一个环形减震器（FlexRing），可在纵横双向提供冲击保护。

双面防眩光处理蓝宝石水晶表镜与透视底盖。

表带和表扣

一体式橡胶表带，配钛合金折叠表扣。

要闻速览

超越计时码表的杰作

多种计时模式

话题切换：关于动力的更多信息

EVO不断发展：关于EVO系列的更多信息

造梦者与制表大师的邂逅：关于MAX和STEPHEN的更多信息

技术规格

MB&F - 17年间推出20款机芯, 2005 - 2022

负责LEGACY MACHINE表款的“精英队友”
SEQUENTIAL EVO

MB&F：一间概念实验室的诞生

欲了解更多信息，请联系：

CHARRIS YADIGAROGLOU

CY@MBANDF.COM

ARNAUD LÉGERET

ARL@MBANDF.COM

MB&F SA, RUE VERDAINE 11,

CH-1204 GENEVA, SWITZERLAND (瑞士)

电话：+41 22 508 10 38





要闻速览

超越计时码表的杰作

多种计时模式

话题切换：关于动力的更多信息

EVO不断发展：关于EVO系列的更多信息

造梦者与制表大师的邂逅：关于MAX和STEPHEN的更多信息

技术规格

MB&F – 17年间推出20款机芯, 2005 – 2022

负责LEGACY MACHINE表款的“精英队友”
SEQUENTIAL EVO

MB&F：一间概念实验室的诞生

欲了解更多信息，请联系：
CHARRIS YADIGAROGLOU
CY@MBANDF.COM
ARNAUD LÉGERET
ARL@MBANDF.COM
MB&F SA, RUE VERDAINE 11,
CH-1204 GENEVA, SWITZERLAND (瑞士)
电话：+41 22 508 10 38

LM SEQUENTIAL EVO

MB&F – 17年间推出20款机芯 2005 – 2022

2005 创立MB&F

2007 HM1

“奠基之作”：表壳的8字形代表MB&F，是两个世界的交汇点：一边是“MB”（Maximilian Büsser），另一边是“朋友”，即将Max的创意变为现实的众多手工艺人。HM1的非传统三维表壳和机芯设计为MB&F的未来Machines系列提供蓝图。

2008 HM2

HM2是受众多科幻小说启发而打造的Horological Machines系列第一款，它有太空平台构造般的表壳，内含高度复杂功能的机芯：瞬间跳时、同心逆拨分针、逆跳日期和双半球月相显示功能。

2009 HM3

奠定MB&F三维制表方法的Horological Machine系列表款。HM3 Sidewinder和Starcruiser的设计如同一艘飞船，随后推出的HM3 Frog则是一款更圆润、富有活力的款型。

2010 HM4 Thunderbolt

受Maximilian Büsser童年时对飞机模型的激情所启发，HM4的简朴外观（右侧是小时和分钟，左侧是动力储备）与高度复杂、几乎无序的表壳和机芯设计形成鲜明对比。钟表界亦为之震惊，HM4在日内瓦高级钟表大赏中蝉联最佳设计腕表奖。

2011 LM1

在推出四款打破成规的腕表之后，MB&F推出Legacy Machine No1，令制表界再次大吃一惊，并为带来更多经典时计的新系列揭开序幕。一年后，LM1在日内瓦高级钟表大赏中双喜临门，获得两项大奖：公众奖和最佳男表奖。

2012 HM5再次踏上征程

MB&F推出的第一款驾驶员腕表：Maximilian Büsser年轻时梦想成为汽车设计师，因此推出这款腕表自然顺理成章。HM5机芯的设计如同一辆超级跑车，将机械工程（自动机芯）和高精度光学工程（采用蓝宝石水晶镜面显示时间）完美融合。

2013 LM2

在第一款Legacy Machine推出两年后，Legacy Machine N°2系列表明MB&F致力于发展Legacy Machine系列，通过这款复杂时计重温著名制表师在双整时器领域的经典作品。两个完全独立的整时器采用中央差速器平衡。

2014 LM101

MB&F通过推出Legacy Machine 101，更加专注机械腕表的精髓；LM101机芯也是首款完全由MB&F内部工程团队构思的机芯，也是后续众多同类机芯的开创之作。

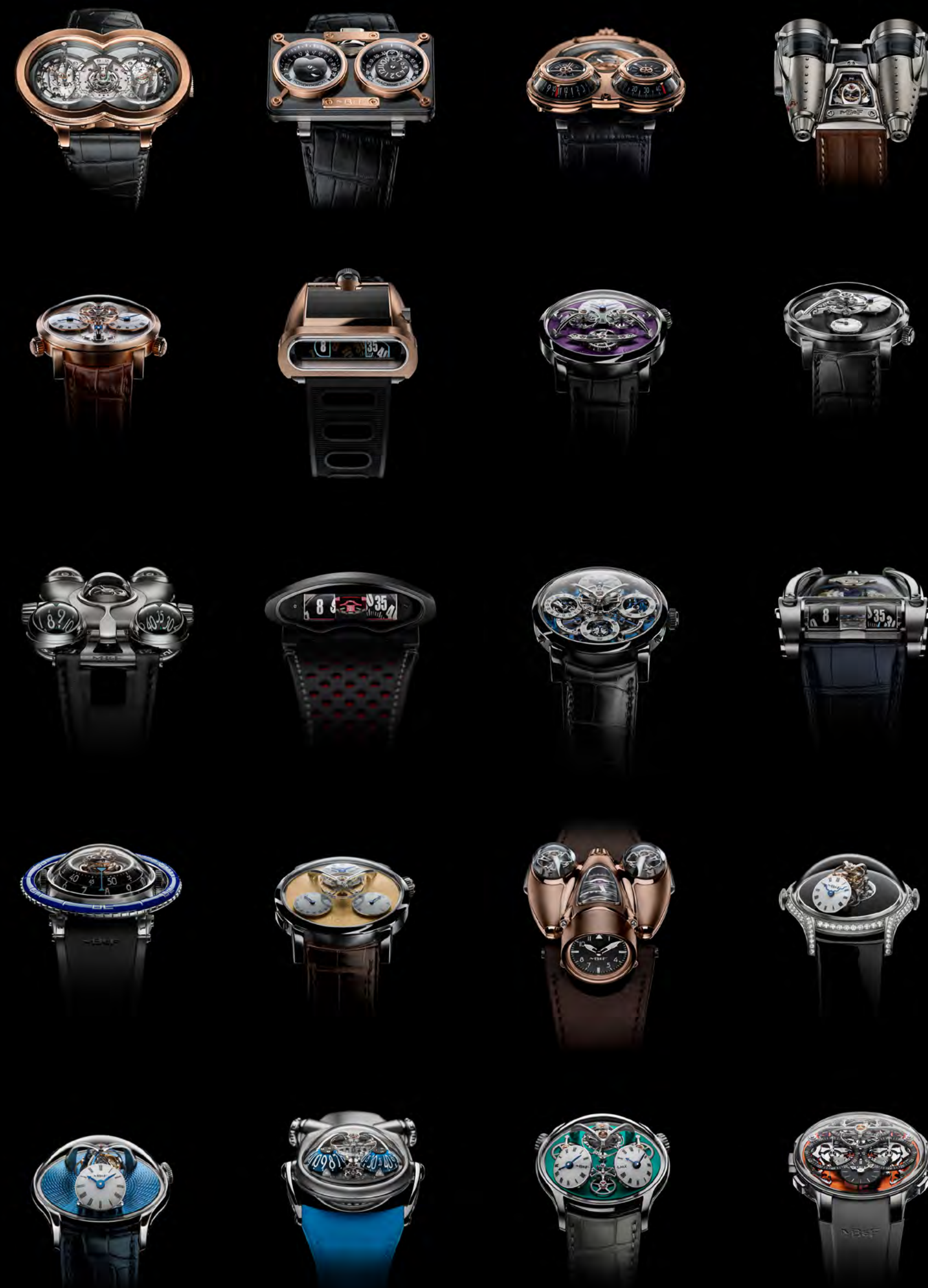
2014 HM6 Space Pirate

因Maximilian Büsser对科幻小说的迷恋而打造的另一款Horological Machine：这次的灵感来自日本电视动漫人物“未来船长”的多球体飞船。HM6还让MB&F开创了一种富有活力、具有生物形态的设计理念。

2015 HMX

HMX是MB&F第二款以超级跑车为灵感而打造的时计，旨在向MB&F创立十周年致敬。MB&F没有开发超级复杂、昂贵的周年纪念时计——虽然这是奢侈品业界的标准做法——而是在保证质量的情况下降低利润，以前所未有的价格献上一款至臻Horological Machine。

MB&F





要闻速览

超越计时码表的杰作

多种计时模式

话题切换：关于动力的更多信息

EVO不断发展：关于EVO系列的更多信息

造梦者与制表大师的邂逅：关于MAX和STEPHEN的更多信息

技术规格

MB&F - 17年间推出20款机芯, 2005 - 2022

负责LEGACY MACHINE表款的“精英队友”
SEQUENTIAL EVO

MB&F：一间概念实验室的诞生

欲了解更多信息，请联系：
CHARRIS YADIGAROGLOU
CY@MBANDF.COM
ARNAUD LÉGERET
ARL@MBANDF.COM
MB&F SA, RUE VERDAINE 11,
CH-1204 GENEVA, SWITZERLAND (瑞士)
电话: +41 22 508 10 38

LM SEQUENTIAL EVO

2015 LM Perpetual

MB&F与独立制表大师Stephen McDonnell合作，重新演绎了传统万年历装置。最终成果是极具开创性的Legacy Machine Perpetual，拥有性能可靠和使用便捷等特色。在2016年日内瓦高级钟表大赏中，LM Perpetual荣获最佳日历表奖项。

2016 HM8 Can-Am

作为MB&F第三款以汽车为灵感的Machines，HM8也借此向20世纪60年代末和70年代动力十足的Can-Am赛车致敬，其钛合金防滚架从Machine前面顶部一直延伸到锥形背面，同时让上链转子完全裸露在外，供人欣赏。

2017 HM7 Aquapod

MB&F的Horological Machines首次告别天空、道路和太空主题，带着与水母邂逅的灵感在水中大展身手。富有活力的表壳设计内含一枚自动机芯，其顶部有一个60秒中央飞行陀飞轮。“漂浮”的单向旋转外圈让HM7 Aquapod更具水生灵性。

2017 LM SE

MB&F再次与Stephen McDonnell合作，推出LM Split Escapement (LM SE)，呈现飞行摆轮和最初为LM Perpetual所构想分离式擒纵结构的美感。

2021年，雕刻大师Eddy Jaquet将以儒勒·凡尔纳 (Jules Verne) 小说为灵感，为八款独一无二的腕表系列雕刻精致表盘。该系列荣获2021年日内瓦高级钟表大赏中的艺术工艺奖。

2018 HM9 Flow

受上世纪中期汽车和航空业设计的空气动力学启发，HM9 Flow在HM4 Thunderbolt和HM6 Space Pirate开辟的道路上继续前行。其内部复杂的机芯重现了首次在LM2中使用的双整时器系统。

2019 LM FlyingT

Maximilian Büsser选择Legacy Machine系列推出他的第一款灵感来自家庭女性成员的時計：LM FlyingT。同年晚期，LM FlyingT在日内瓦高级钟表大赏中荣获最佳复杂功能女士腕表奖。

2019 LM Thunderdome

MB&F、Kari Voutilainen和著名制表师Eric Coudray以LM Thunderdome打破了一项世界纪录：这是世界上最快的三轴整时器，可实现8秒、12秒和20秒的三轴旋转。

2020 HM10 Bulldog

HM10设计如同斗牛犬一般，囊括了以往MB&F Machines的“精华”：非传统表壳、独立上链表冠、旋转的小时和分钟圆顶、飞行摆轮……以及斗牛犬下颌形状的三维动力储存指示器，一开一合即能显示剩余动力。

2021 LMX

顾名思义，LMX旨在庆祝Legacy Machines推出10周年 (2011-2021)。LMX呼应了LM1的特点，具备双时区和三维动力储存显示，但是采用全新方式加以制作；它的倾斜式表盘和利落的表壳设计，则借鉴了LM FlyingT和LM Thunderdome。LMX同年荣获日内瓦高级钟表大赏中的复杂功能男士腕表奖。

2022 LM Sequential EVO

该表款是与长期合作的精英队友Stephen McDonnell共同打造：MB&F以创新的双计时码表系统提供多种计时模式，重新诠释了计时码表的功能。这一突破性解决方案的关键之处在于推出的Twinverter，一个可以同时操作两个计时码表的按钮。

MB&F





要闻速览

超越计时码表的杰作

多种计时模式

话题切换：关于动力的更多信息

EVO不断发展：关于EVO系列的更多信息

造梦者与制表大师的邂逅：关于MAX和STEPHEN的更多信息

技术规格

MB&F – 17年间推出20款机芯, 2005 – 2022

负责LEGACY MACHINE表款的“精英队友”
SEQUENTIAL EVO

MB&F：一间概念实验室的诞生

欲了解更多信息，请联系：

CHARRIS YADIGAROGLOU

CY@MBANDF.COM

ARNAUD LÉGERET

ARL@MBANDF.COM

MB&F SA, RUE VERDAINE 11,

CH-1204 GENEVA, SWITZERLAND (瑞士)

电话：+41 22 508 10 38

LM SEQUENTIAL EVO

负责LEGACY MACHINE表款的“精英队友” SEQUENTIAL EVO

概念：Maximilian Büsser / MB&F

产品设计：Eric Giroud / Through the Looking Glass

技术与生产管理：Serge Kriknoff / MB&F

机芯设计与打磨规范：Stephen McDonnell与MB&F

机芯研发：Stephen McDonnell、MB&F

研发：Thomas Lorenzato、Joey Miserez与Julien Peter / MB&F

齿轮、桥板、小齿轮和轴：Jean-François Mojon / Chronode、Paul-André Tendon / Bandi、Daniel Gummy / Decobar Swiss、Rodrigue Baume / HorloFab、DMP、Le Temps Retrouvé与Roud’Hor SA

平衡摆轮：Sébastien Jeanneret / Atokalpa、Benjamin Signoud / AMECAP与Marc Bolis / 2B8

棘爪簧与棘爪：Alain Pellet / Elefil Swiss

发条盒：Stefan Schwab / Schwab-Feller

红宝石：Pierhor / Crelier

机芯手工镌刻：Glypto

FlexRing：Laser Automation

机芯零件手工打磨：Jacques-Adrien Rochat与Denis Garcia / C-L Rochat与DSMI Electronics SA

PVD/CVD镀层处理：Pierre-Albert Steinmann / Positive Coating

机芯组装：Didier Dumas、Georges Veisy、Anne Guiter、Emmanuel Maitre、Henri Porteboeuf与Mathieu Lecoultré / MB&F

表壳和机芯零件：Alain Lemarchand、Jean-Baptiste Prétot与Romain Camplo / MB&F

售后服务：Thomas Imberti / MB&F

品质控管：Cyril Fallet与Jennifer Longuepez / MB&F

表壳装饰：Sandra Lambert / Bripoli

表盘及其Super-LumiNova夜光涂料：Cadramont SA

表扣：G&F Châtelain

表冠和校正器：Boninchi

指针：Waeber HMS

蓝宝石水晶表镜：Novocrystal

蓝宝石水晶镜面防眩光处理：Anthony Schwab / Econorm

表带：Thierry Rognon / Valiance

展示盒：Olivier Berthon / Soixanteetonzé

物流与生产：David Lamy、Ashley Moussier、Fanny Boutier、Houda Fayroud与Mélanie Ataïde / MB&F

营销与公关：Charris Yadigaroglou、Vanessa André、Arnaud Légeret与Paul Gay

M.A.D.Gallery：Hervé Estienne / MB&F

销售：Thibault Verdonckt、Virginie Marchon、Cédric Roussel、Jean-Marc Bories与Augustin Chivot / MB&F

图形设计：Sidonie Bays / MB&F

产品摄影：Maarten van der Ende与Gustavo Kuri

人物摄影：Régis Golay / Federal

网站管理员：Stéphane Balet / Idéative

腕表视频：Fabrice Rabhi / Le Truc、Manouil Karapetsis与Dominik Lang / Brosky Media

文案：Suzanne Wong / Worldtempus

WWW.MBANDF.COM

MB&F



LM SEQUENTIAL EVO – FRIENDS



要闻速览

超越计时码表的杰作

多种计时模式

话题切换: 关于动力的更多信息

EVO不断发展: 关于EVO系列的更多信息

造梦者与制表大师的邂逅: 关于MAX和STEPHEN的更多信息

技术规格

MB&F - 17年间推出20款机芯, 2005 - 2022

负责LEGACY MACHINE表款的“精英队友”
SEQUENTIAL EVO

MB&F: 一间概念实验室的诞生

欲了解更多信息, 请联系:

CHARRIS YADIGAROGLOU

CY@MBANDF.COM

ARNAUD LÉGERET

ARL@MBANDF.COM

MB&F SA, RUE VERDAINE 11,

CH-1204 GENEVA, SWITZERLAND (瑞士)

电话: +41 22 508 10 38

LM SEQUENTIAL EVO

MB&F: 一间概念实验室的诞生

MB&F创立于2005年, 是世界上首间钟表概念实验室。在20款奠定品牌基础的卓越机芯的加持下, MB&F追随创办人及创意总监Maximilian Büsser的远见卓识, 通过解构传统钟表工艺, 不断推出3D动态艺术作品。

在多个顶级钟表品牌从事管理职位15年后, Maximilian Büsser于2005年辞去Harry Winston的总经理职务, 成立MB&F——即Maximilian Büsser & Friends的缩写。MB&F是一家艺术和微型工程实验室, 汇聚了Büsser尊重、共事愉快且才华横溢的专业钟表人才, 致力于设计并制作一系列少量发行的前卫概念腕表。

2007年, MB&F推出了第一款Horological Machine, 即HM1腕表。HM1经过雕刻装饰的立体表壳和与精美修饰的引擎(机芯), 为之后衍生的Horological Machines系列奠定了创作标准: 无不传达了品牌的原创理念——用机械来叙述时间, 而不是用机械来告知时间。无论是太空(HM2、HM3、HM6)、苍穹(HM4、HM9)、道路(HM5、HMX、HM8)或动物王国(HM7和HM10), 这些都曾是Horological Machine系列探索的疆域。

2011年, MB&F推出圆形表壳的Legacy Machine系列腕表。这些在MB&F眼中更具经典特质的作品, 是通过重新诠释昔日伟大钟表创新者的复杂功能杰作所创造出的当代艺术品, 向十九世纪出类拔萃的制表技艺致敬。在LM1和LM2之后推出的LM101, 则是第一款搭载了完全由MB&F内部开发机芯的腕表。之后面世的LM Perpetual万年历腕表、LM Split Escapement分离式擒纵腕表及LM Thunderdome腕表, 则进一步开拓本系列的内涵。2019年象征着一个里程碑, 第一款专为女性设计的MB&F Machine系列腕表终于面世: LM FlyingT; MB&F于2021年推出LMX腕表, 庆祝Legacy Machine系列面世十周年。MB&F通常会交替推出新颖现代、别出心裁的Horological Machines系列, 以及饱含传统底蕴的Legacy Machines系列。

MB&F中的F代表英文中的“朋友”(Friends), 因此与彼此赏识的艺术家、钟表师、设计师和制造商开展合作关系, 可以说是顺理成章。

跨界的合作催生出两类全新作品: Performance Art和Co-creations。前者是由外部的创意高手重新演绎MB&F的机器系列; 后者则不属于腕表, 而是由MB&F提出构思和设计, 再交付别具特色的瑞士制造商进行制作和打造的其他类型的机器。多数的Co-creations作品, 例如与L'Epée 1839联名制作的时钟, 就是以显示时间为主; 而与Reuge及Caran d'Ache合作的作品则呈现出其他形式的机械艺术。

为了给这些机械作品提供崭露头角的舞台, Büsser决定将它们陈列在艺廊中, 与其他艺术家创作的不同机械艺术作品比邻展出, 而不是将其陈列在传统的店面里。这个构想在内瓦催生出全球第一间MB&F M.A.D. Gallery艺廊(M.A.D.代表的是英文中的“机械艺术装置”), 之后也分别在台北、迪拜和香港开设了M.A.D. Galleries艺廊。

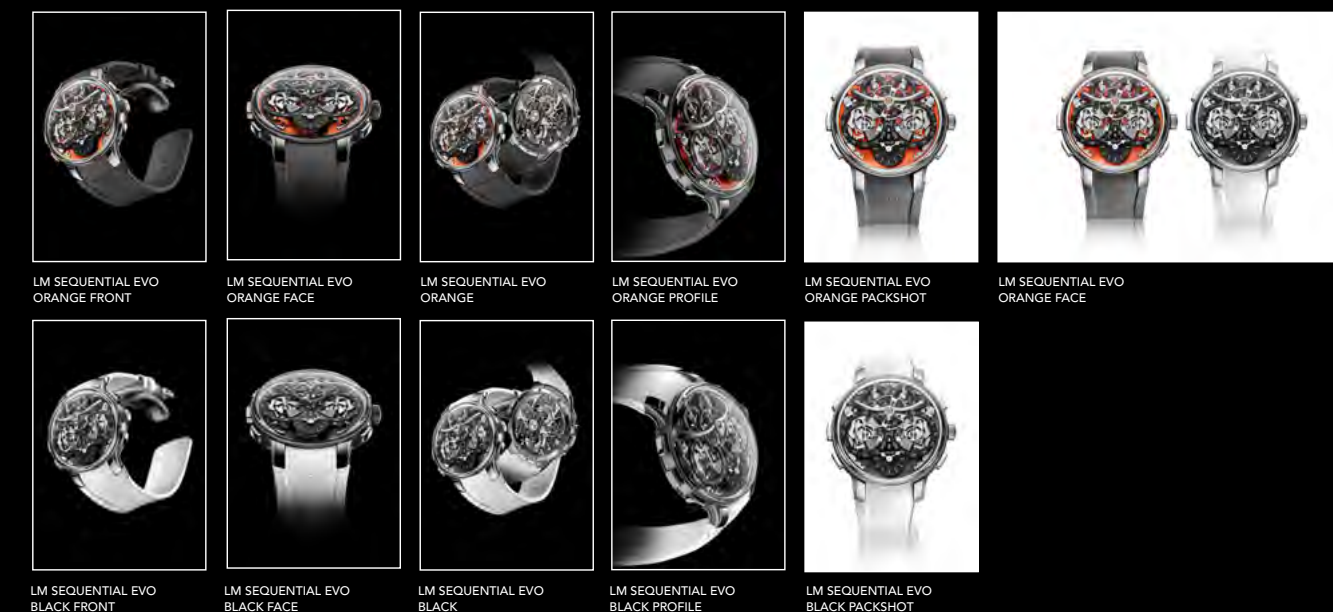
到目前为止, MB&F的创新旅程赢得了来自各界的赞誉和掌声。仅举几例, 在著名的日内瓦国际高级钟表大赏中, 品牌就获得了多达7个奖项: 2021年, MB&F获得两个奖项: 一个是LMX的最佳男士复杂腕表奖, 另一个则是LM SE Eddy Jaquet“环游世界八十天”的“艺术工艺”腕表奖; 2019年, LM FlyingT荣获最佳女士复杂腕表奖; 2016年, LM Perpetual获得了最佳日历腕表奖; 2012年, Legacy Machine No.1荣获观众票选奖(由钟表爱好者投票)和最佳男士腕表奖(由专业评审团投票); 2010年, MB&F凭借HM4 Thunderbolt获得了最佳概念和设计腕表奖。2015年, MB&F赢得国际红点设计奖: HM6 Space Pirate腕表获得了国际红点设计奖最顶级的殊荣——“冠中之冠设计大奖”(Red Dot: Best of the Best)。

文件夹内容

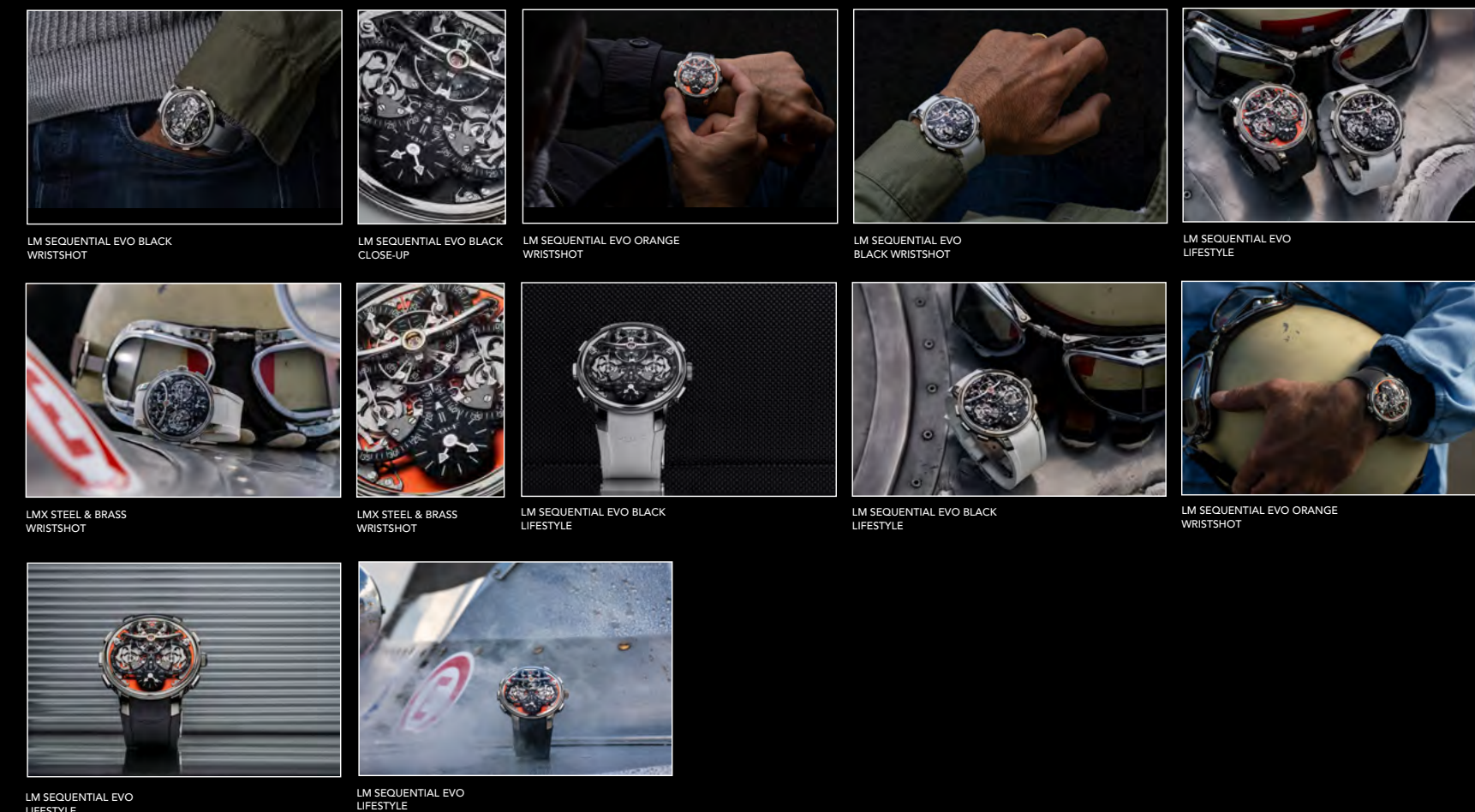
[点击此处查看其他语言版本的新闻稿](#)

[+ 所有产品图片 \(高低解析度均有\)](#)

THE MACHINE



LIFESTYLE



MAXIMILIAN BÜSSER



FRIENDS



FILM



FOLLOW US ON SOCIAL MEDIA @MBANDF



WECHAT