

# Legacy Machine FlyingT

MB&F

Первая «машина» MB&F для представительниц прекрасного пола





## ИСТОЧНИКИ ВОДХНОВЕНИЯ

## РАСКРЫТИЕ ЖЕНСТВЕННОГО ХАРАКТЕРА ЧАСОВ MB&F

## О МЕХАНИЗМЕ

## ТЕХНИЧЕСКИЕ ХАРАКТЕРИСТИКИ

## ДРУЗЬЯ, УЧАСТВОВАВШИЕ В ПРОЕКТЕ LM FlyingT

## MB&F – ГЕНЕЗИС КОНЦЕПТ-ЛАБОРАТОРИИ

Контакты для получения  
подробной информации  
Чаррис ядигароглу  
[cy@mbandf.com](mailto:cy@mbandf.com)  
Арно Лежёре  
[arl@mbandf.com](mailto:arl@mbandf.com)  
MB&F SA, Route de Drize 2, 1227  
Сагоуге, швейцария  
телефон: +41 22 508 10 38

# Legacy Machine FlyingT



Если проанализировать даже, казалось бы, самые непредсказуемые процессы, выясняется, что в каждом есть своя логика развития и свои циклы. Это фундаментальное положение также верно как для индивидуальных, так и для коллективных форм человеческой деятельности. В случае Максимилиана Бюссера и созданной им компании MB&F прослеживается семилетний цикл творческого развития. Так, в седьмой год существования MB&F было положено начало коллекции Legacy Machine, а в Женеве открылась первая галерея M.A.D.Gallery, служащая местом для демонстрации механических шедевров, которые MB&F создает совместно с различными партнерами.

Четырнадцатый год в истории MB&F также отмечен новыми смелыми проектами в часовой области, свидетельствующими о том, что и компания, и ее основатель открыли для себя новые творческие горизонты: Legacy Machine FlyingT, увидевшая свет в 2019 году, становится первым трехмерным произведением часового искусства MB&F, созданным специально для женщин.

Круглый корпус из золота или платины с отчетливым выгнутым безелем и тонкими вытянутыми ушками почти во всех версиях полностью инкрустирован бриллиантами. Над безелем выступает купол оригинальной формы из сапфирового стекла. Он защищает слегка изогнутый циферблат, представленный в нескольких версиях: черный с многослойным лаковым покрытием, с гильошированной отделкой, с мерцающим паве из белых бриллиантов.

Асимметричное окошко сложной формы обрамляет механическое «сердце» часов LM FlyingT – парящий турбийон, работающий с оптимальной балансовой частотой 2,5 Гц (18 000 пк/ч). Турбийон возвышается над плоскостью механизма кинетической вертикальной конструкцией, которая по высоте почти достигает купола из сапфирового стекла. Сверху на каретке парящего турбийона красуется крупный бриллиант, который озаряет циферблат драгоценным сиянием, вращаясь вместе с турбийоном.

В положении «7 часов» – такой выбор, как и многое другое в модели LM FlyingT, продиктован символикой цифр – размещен черный или белый лакированный циферблат (или из цветного камня) с элегантными волнообразными стрелками, указывающими часы и минуты. Циферблат имеет угол наклона 50°, с тем чтобы его показания были видны только владелице часов. Такое неброское отображение времени придает пользованию часами LM FlyingT особый приватный характер.



С обратной стороны корпуса расположен ротор автоматического подзавода, пополняющий четырехдневный запас хода часов LM FlyingT. Ротор выполнен в форме рельефного солнца из красного золота с фигурными лучами.

Дизайн модели Legacy Machine FlyingT отмечен индивидуальными ассоциациями Максимилиана Бюссера, связанными с образом женщины и матери. «Я задумал часы LM FlyingT как воплощение моего видения женственности, которое сложилось под влиянием женщин в моей жизни и, в первую очередь, моей матери. Этим и объясняется в высшей степени элегантный, и в то же время динамичный, полный жизненной силы дизайн. Колоннообразная конструкция парящего турбийона олицетворяет роль женщины как столпа и основы человеческого рода. Эта же символика заложена и в солнцеобразную форму ротора, напоминающую о том, что солнце дает нам жизнь и является центром нашего существования, вокруг которого все вращается», – поясняет Бюссер.

Модель Legacy Machine FlyingT впервые была выпущена в 2019 году в трех версиях из белого золота с бриллиантами. За ней последовали две лимитированные серии из платины и красного золота 18 К, без бриллиантов, но с гильошированным узором на циферблате.

С 2020 года коллекция FlyingT также ежегодно пополняется специальным циферблатом из драгоценных материалов: лазурита, малахита, тигриного глаза, аниолита «Cœur de Rubis». В 2024 году серию продолжает изысканная модель LM FlyingT Олух с драгоценным камнем насыщенного черного цвета, заключенным в корпус из желтого золота 18 К.





## ИСТОЧНИКИ ВДОХНОВЕНИЯ

### РАСКРЫТИЕ ЖЕНСТВЕННОГО ХАРАКТЕРА ЧАСОВ MB&F

### О МЕХАНИЗМЕ

### ТЕХНИЧЕСКИЕ ХАРАКТЕРИСТИКИ

### ДРУЗЬЯ, УЧАСТВОВАВШИЕ В ПРОЕКТЕ LM FlyingT

### MB&F – ГЕНЕЗИС КОНЦЕПТ-ЛАБОРАТОРИИ

Контакты для получения  
подробной информации  
Чаррис ядигароглу  
[cy@mbandf.com](mailto:cy@mbandf.com)  
Арно Лежёре  
[arl@mbandf.com](mailto:arl@mbandf.com)  
MB&F SA, Route de Drize 2, 1227  
Saugue, швейцария  
телефон: +41 22 508 10 38

# Legacy Machine FlyingT



## ИСТОЧНИКИ ВДОХНОВЕНИЯ

Работа над моделью Legacy Machine FlyingT началась четыре года назад, когда Максимилиану Бюссеру пришла в голову идея создать часы-посвящение женщинам, сыгравшим большую роль в его жизни. Максимилиан Бюссер: «Я создал MB&F, чтобы делать то, во что я верю. Так появились трехмерные кинетические скульптуры, сообщающие время. Я творил для самого себя – только так можно позволить себе все эти смелые сумасшедшие вещи, не переходящие с годами. Однако в какой-то момент появилось желание создать что-то для женщин моей семьи. Всю свою жизнь они были рядом со мной, поэтому теперь я решил сделать что-то для них».

Источником вдохновения послужило сочетание казавшихся несовместимыми качеств, свойственное самым ярким женщинам в жизни Максимилиана Бюссера. Основным их качеством, конечно, была женственная элегантность, однако в каждой из них чувствовалась еще и огромная жизненная энергия, которая питала окружающих. Эта особенность нашла отражение в линиях и композиции часов Legacy Machine FlyingT – столь же чистых и изысканных, как и у любой другой модели коллекции Legacy Machine, но при этом подчеркнутых динамичным дизайном и эффектным парящим турбийоном в центре.

В модели LM FlyingT циферблат размещен в положении «7 часов» с наклоном 50°, благодаря чему его показания видит только сама владелица часов: элегантное напоминание о том, что кем бы ни была обладательница часов Legacy Machine FlyingT, ее время принадлежит только ей.





## ИСТОЧНИКИ ВОДХНОВЕНИЯ

## РАСКРЫТИЕ ЖЕНСТВЕННОГО ХАРАКТЕРА ЧАСОВ MB&F

## О МЕХАНИЗМЕ

## ТЕХНИЧЕСКИЕ ХАРАКТЕРИСТИКИ

## ДРУЗЬЯ, УЧАСТВОВАВШИЕ В ПРОЕКТЕ LM FlyingT

## MB&F – ГЕНЕЗИС КОНЦЕПТ-ЛАБОРАТОРИИ

# Legacy Machine FlyingT

## РАСКРЫТИЕ ЖЕНСТВЕННОГО ХАРАКТЕРА ЧАСОВ MB&F

«Последнее, что могло мне прийти в голову, – говорит Максимилиан Бюссер – это взять мужские часы, уменьшить их, поменять цвет и назвать их женскими». Каждый шедевр MB&F представляет собой результат сложного творческого процесса, успех которого в равной степени определяется оригинальной концепцией Максимилиана Бюссера, изысканным дизайном Эрика Жиру и виртуозным мастерством собственных специалистов компании. Непременным условием совершенства является эстетическая и концептуальная целостность изделия, будь то предельно новаторская Horological Machine N°5 «On The Road Again» или смелая Legacy Machine Perpetual с целым рядом сложных функций.

Чтобы подчеркнуть женскую утонченность модели LM FlyingT, дизайнеры полностью переосмыслили корпус часов Legacy Machine. Его высота и диаметр были уменьшены, что позволило еще больше выделить высокий купол из сапфирового стекла. Ушки стали более тонкими, а их края скошены для большей элегантности формы.

В модели LM FlyingT сглажены все возможные углы и резкие линии. Часовая и минутная стрелки имеют волнообразную форму, перекликающуюся с фигурно изогнутыми лучами ротора автоматического подзавода.

Асимметричный характер дизайна LM FlyingT подчеркнут размещением индикатора времени в положении «7 часов» и нестандартным по форме окошком в циферблате, которое обрамляет турбийон. Асимметрична даже конструкция каретки турбийона: вместо симметричной формы боевого топора, характерной для всех турбийонов MB&F, здесь используется свободонесущий верхний мост с двумя дугами.

Таким образом, дизайн Legacy Machine FlyingT полон тонких аллюзий на женское начало, интерпретированных Бюссером в таких элементах, как солнцобразная форма ротора автоматического подзавода и вертикальная конструкция турбийона, олицетворяющие идею основы и порождения жизни.



Контакты для получения  
подробной информации  
Чаррис ядигароглу  
[cy@mbandf.com](mailto:cy@mbandf.com)  
Арно Лежёре  
[arl@mbandf.com](mailto:arl@mbandf.com)  
MB&F SA, Route de Drize 2, 1227  
Saugue, швейцария  
телефон: +41 22 508 10 38



## ИСТОЧНИКИ ВОДХНОВЕНИЯ

## РАСКРЫТИЕ ЖЕНСТВЕННОГО ХАРАКТЕРА ЧАСОВ MB&F

## О МЕХАНИЗМЕ

## ТЕХНИЧЕСКИЕ ХАРАКТЕРИСТИКИ

## ДРУЗЬЯ, УЧАСТВОВАВШИЕ В ПРОЕКТЕ LM FlyingT

## MB&F – ГЕНЕЗИС КОНЦЕПТ-ЛАБОРАТОРИИ

Контакты для получения  
подробной информации  
Чаррис ядигароглу  
[cy@mbandf.com](mailto:cy@mbandf.com)  
Арно Лежёре  
[arl@mbandf.com](mailto:arl@mbandf.com)  
MB&F SA, Route de Drize 2, 1227  
Saugue, швейцария  
телефон: +41 22 508 10 38

# Legacy Machine FlyingT



## О МЕХАНИЗМЕ

Legacy Machine FlyingT развивает идеи, примененные в коллекции Horological Machine и, в частности, в модели HM7 Aquarod и серии HM6.

В отличие от большинства современных часовых механизмов, для которых характерны радиальный и планарный тип конструкции, механизм LM FlyingT имеет вертикальную и коаксиальную ориентацию. Кинематический парящий турбийон, возвышающийся над циферблатом, представляет собой эффектный вариант вращающегося модуля спуска, ярко отличающийся от других парящих турбийонов, которые обычно не выделяются столь рельефно на фоне циферблата.

Как следует из названия, парящие турбийоны крепятся только у своего основания и не имеют стабилизирующего моста сверху, ограничивающего их боковое движение. Парящий турбийон задает более высокие требования к надежности конструкции, поэтому чаще всего его помещают внутрь часового механизма. Создателям модели Legacy Machine FlyingT удалось выйти за рамки этого ограничивающего условия и продемонстрировать парящий турбийон во всей его красе.

Дополнительным усложнением конструкции этой модели стала форма верхней части турбийона, благодаря которой масса одной стороны турбийона больше массы другой. Чтобы компенсировать эту разницу и уравновесить механизм, под каретку турбийона снизу незаметно помещен противовес.

Для максимально точного отображения времени на циферблате, наклоненном под углом 50°, применены шестерни конической формы, обеспечивающие оптимальную передачу крутящего момента на разных уровнях. Такое решение впервые было использовано в модели HM6, а затем в модели HM9 Flow.

Механизм модели Legacy Machine FlyingT, насчитывающей 280 деталей, располагает редким для MB&F четырехдневным запасом хода (100 часов), что отвечает нашим принципам постоянного развития и роста мастерства.





## ИСТОЧНИКИ ВОДХНОВЕНИЯ

## РАСКРЫТИЕ ЖЕНСТВЕННОГО ХАРАКТЕРА ЧАСОВ MB&F

## О МЕХАНИЗМЕ

## ТЕХНИЧЕСКИЕ ХАРАКТЕРИСТИКИ

## ДРУЗЬЯ, УЧАСТВОВАВШИЕ В ПРОЕКТЕ LM FlyingT

## MB&F – ГЕНЕЗИС КОНЦЕПТ-ЛАБОРАТОРИИ

Контакты для получения  
подробной информации  
Чаррис ядигароглу  
[cy@mbandf.com](mailto:cy@mbandf.com)  
Арно Лежёре  
[arl@mbandf.com](mailto:arl@mbandf.com)  
MB&F SA, Route de Drize 2, 1227  
Saugue, швейцария  
телефон: +41 22 508 10 38

# Legacy Machine FlyingT



### ТЕХНИЧЕСКИЕ ХАРАКТЕРИСТИКИ

Трехмерная вертикальная архитектура, автоподзавод, разработка и производство MB&F

Центральный парящий 60-секундный турбийон

Запас хода: 100 часов

Частота баланса: 2,5 Гц (18 000 пк/час)

Трехмерный ротор автоподзавода в форме солнца из красного золота 18 K 5N+, платины и титана.

Количество деталей: 280

Количество камней: 30

### Функции/индикаторы

Часы и минуты указываются двумя волнообразными стрелками на циферблате с углом наклона 50°. Две заводные коронки: левая для завода, правая для установки времени.

### Корпус

Материал: Белое золото 18 K и бриллианты, красное золото 18 K, платина, желтое золото 18 карат с бриллиантами или без.

Над циферблатом куполообразное сапфировое стекло с двусторонним антибликовым покрытием, задняя крышка из сапфирового стекла.

Размеры: 38,5 x 20мм

Количество деталей: 17

Водонепроницаемость: 3 ATM / 30м

Версии с оформлением черным лаком, ляпис-лазурью, малахитом, тигриным глазом и аниолитом:

168 бриллиантов (120 на корпусе, 21 на застежке, 1 на каретке турбийона и 26 на заводных коронках). Около 1,7 карата.

Версия с циферблатом с бриллиантовым паве:

558 бриллиантов (390 на циферблате, 120 на корпусе, 21 на застежке, 1 на каретке турбийона и 26 на заводных коронках). Около 3,5 карата.

Версия с отделкой бриллиантами багетной огранки:

294 бриллианта багетной огранки и 3 камня (134 бриллианта багетной огранки на циферблате, 124 бриллианта багетной огранки на корпусе, 12 бриллиантов багетной огранки на застежке, 24 бриллианта багетной огранки и 2 камня на заводных коронках, 1 камень на каретке турбийона). Около 8,2 карата.

### Ремешок и застежка

Ремешки из телячьей кожи или кожи аллигатора со шпеньковой застежкой из золота или платины в тон корпусу.





## ИСТОЧНИКИ ВОДХНОВЕНИЯ

## РАСКРЫТИЕ ЖЕНСТВЕННОГО ХАРАКТЕРА ЧАСОВ MB&F

## О МЕХАНИЗМЕ

## ТЕХНИЧЕСКИЕ ХАРАКТЕРИСТИКИ

## ДРУЗЬЯ, УЧАСТВОВАВШИЕ В ПРОЕКТЕ LM FlyingT

## MB&F – ГЕНЕЗИС

## КОНЦЕПТ-ЛАБОРАТОРИИ

Контакты для получения  
подробной информации  
Чаррис ядигароглу  
[cy@mbandf.com](mailto:cy@mbandf.com)  
Арно Лежёре  
[arl@mbandf.com](mailto:arl@mbandf.com)  
MB&F SA, Route de Drize 2, 1227  
Saugue, швейцария  
телефон: +41 22 508 10 38

# Legacy Machine FlyingT



## ДРУЗЬЯ, УЧАСТВОВАВШИЕ В ПРОЕКТЕ LM FlyingT

**Концепция:** Максимилиан Бюссер / MB&F

**Дизайн:** Эрик Жиру / Through the Looking Glass

**Техническое и производственное руководство:** Серж Крикнофф / MB&F

**Научные исследования и опытные разработки:** Томас Лорензато и Робен Котрель / MB&F

**Методы и лабораторные испытания:** Мазль Мендель и Антони Мюнье / MB&F

**Корпус:** Джузеппе Ди Стефано / STG Creation

**Фасонная обточка колес/трибов/осей:** Поль Андре Тандон / Bandi, Decobar Swiss, Gimmel Rouages и Le Temps Retrouvé

**Пружины и переключатели:** Ален Пелле / Elefil Swiss

**Заводная пружина и барабан:** Стефан Шваб / Schwab Feller и Atokalpa

**Турбийон:** Precision Engineering

**Платы и мосты:** Бенжамен Синьу / Атесар, Родриг Бом / Horlofab и DEM3

**Закрепка бриллиантов и бриллианты багетной огранки (корпус, циферблат и заводные головки):** Джузеппе Ди Стефано / STG Creation

**Камни на циферблатах:** Groh + Ripp

**Ротор в форме солнца:** Жан Филипп Шетла / Cendres et Métaux

**Подшипники:** Патрис Парьетти / MPS Micro Precision Systems

**Ручная обработка деталей механизма:** Жак-Адриян Роша и Дени Гарсия / C-L Rochat

**Сапфировые стекла:** Sebal

**Антибликовое покрытие на сапфировых стеклах:** Энтони Шваб / Ecomopt

**Волнообразные стрелки:** Изабель Шилье / Fiedler

**Сборка механизма:** Дидье Дюма, Жорж Вейзи, Анн Гитер, Эммануэль Мэтр, Анри Портебёф, Матьё Лекультер, Амандин Баскуль и Лоик-Робер Нику / MB&F

**Корпус и компоненты механизма:** Ален Лемаршан, Ромен Кампло, Жан-Батист Прето, Стефани Карвало Коррейя и Арсен Футон / MB&F

**Контроль качества:** Сириль Фалле и Дженифер Лонгпез / MB&F

**Послепродажное обслуживание:** Антони Морено / MB&F

**Застежка:** Джузеппе Ди Стефано / STG Creation

**Заводные головки:** Cheval Frères

**Ремешок:** Multicuir

**Презентационный футляр:** Оливье Бертон / Soixanteetonz

**Логистика и производство:** Ашлей Муссье, Тибо Жоаннар, Давид Гавот, Жан-Люк Рюэль, Марилин Лёвек и Эмили Бюрнье / MB&F

**Информационное и рекламное обеспечение:** Чаррис Ядигароглу, Ванесса Андре, Арно Лежёре, Поль Гей и Талия Лакин / MB&F

**Графический дизайн:** Сидони Бейс / MB&F

**Галерея M.A.D:** Эрве Эстьен и Марго Дионисио Сера / MB&F

**Продажи:** Тибо Вердонк, Виржини Маршон, Седрик Руссель, Жан-Марк Бори и Огюстен Шиво / MB&F

**Графический дизайн:** Сидони Бейс / MB&F

**Фото часов:** Маартен ван дер Энде, Алекс Тёшер, Лоран-Ксавье Мулен и Эрик Россье

**Портретные снимки:** Эрик Россье

**Вебмастера:** Стефан Бале / Idéative

**Видео:** Марк-Андре Дешу / MAD LUX, Мануил Карапецис и Доминик Ланг / Brosky Media

**Тексты:** Сузанн Вонг / Worldtempus

MB&F





## ИСТОЧНИКИ ВОДХНОВЕНИЯ

## РАСКРЫТИЕ ЖЕНСТВЕННОГО ХАРАКТЕРА ЧАСОВ MB&F

## О МЕХАНИЗМЕ

## ТЕХНИЧЕСКИЕ ХАРАКТЕРИСТИКИ

## ДРУЗЬЯ, УЧАСТВОВАВШИЕ В ПРОЕКТЕ LM FlyingT

## MB&F – ГЕНЕЗИС КОНЦЕПТ-ЛАБОРАТОРИИ

Контакты для получения  
подробной информации  
Чаррис ядигароглу  
[cy@mbandf.com](mailto:cy@mbandf.com)  
Арно Лежёре  
[arl@mbandf.com](mailto:arl@mbandf.com)  
MB&F SA, Route de Drize 2, 1227  
Сагоуге, швейцария  
телефон: +41 22 508 10 38

# Legacy Machine FlyingT



## MB&F – ГЕНЕЗИС КОНЦЕПТ-ЛАБОРАТОРИИ

Основанная в 2005 году компания MB&F – первая в мире лаборатория, специализирующаяся на создании концепт-часов. За этот короткий, но невероятно творческий период было разработано более 20 уникальных калибров, которые легли в основу восторженно встреченных экспертами «Часовых машин» и «Исторических машин». Сегодня MB&F продолжает воплощать в жизнь замысел Максимилиана Бюссера: создавать трехмерные произведения кинетического искусства, переосмысливающие традиции часового мастерства.

В 2005 году, после 15 лет работы на руководящих постах престижных часовых марок, Максимилиан Бюссер оставил должность управляющего директора в компании Harry Winston и основал бренд MB&F – Maximilian Büsser & Friends. MB&F представляет собой творческую микротехнологическую концепт-лабораторию, которая ежегодно объединяет талантливых профессионалов часового дела с целью проектирования и создания радикально новых концептуальных часов, выпускаемых небольшими сериями. В команды разработчиков входят специалисты, которых Бюссер высоко ценит и с которыми ему приятно работать.

В 2007 году компания MB&F выпускает первую «Часовую машину» – HM1. Ее скульптурный объемный корпус и эффектно декорированный «двигатель» задают стандарты для последующих версий. Эти уникальные разработки можно назвать машинами, показывающими время, хотя данная функция не является их прямым предназначением. «Часовые машины» покоряли космос (HM2, HM3, HM6), бороздили небо (HM4, HM9), колесили дороги (HM5, HMX, HM8) и исследовали морские глубины (HM7).

В 2011 году MB&F представляет коллекцию «Исторических машин» с корпусом круглой формы. Эти более классические – «классические» по меркам MB&F – модели отдают должное традициям часового мастерства XIX века и являют собой современную интерпретацию сложных часовых механизмов, рожденных в руках величайших часовщиков прошлого. За моделями LM1 и LM2 последовала LM101 – первая «машина» MB&F, оснащенная часовым механизмом собственной разработки, а затем серию дополнили LM Perpetual, LM Split Escapement и LM Thunderdome. 2019 год стал поворотным в истории MB&F благодаря выпуску первой «машины», адресованной представительницам прекрасного пола: LM FlyingT. В 2021 году MB&F отметила 10-летие серии «Исторические машины» выпуском модели LMX. MB&F обычно чередует выпуск современных экстравагантных вариантов «Часовых машин» и новых экземпляров «Исторических машин», навеянных богатым прошлым часового дела.

Поскольку «F» в названии бренда означает «Friends» – «друзья», неудивительно, что MB&F с самого начала активно сотрудничает с дизайнерами, часовщиками и производителями, которых ценит основатель компании.

Так было положено начало двум новым линиям: Performance Art и Co-creation. Коллекцию Performance Art составляют «машины» MB&F, переосмысленные каким-либо талантливым партнером бренда, в то время как Co-creation – это даже не наручные часы, а самые разнообразные устройства, сконструированные и изготовленные именитыми швейцарскими производителями на основе идей и дизайнерских разработок MB&F. Многие из них – в частности настольные часы, создаваемые при участии L'Épée 1839, – показывают время, но, например, модели совместного производства с компаниями Reuge и Caran d'Ache относятся к другим формам механического искусства.

Чтобы продемонстрировать свои «машины» подобающим образом, Бюссер решил воспользоваться не обычными витринами, а специальной арт-галереей, где бы они соседствовали с творениями других авторов, работающих в жанре механического искусства. Именно так в Женеве появилась первая собственная галерея MB&F – M.A.D. Gallery (аббревиатура M.A.D образована от Mechanical Art Devices). Впоследствии аналогичные галереи открыли свои двери в Дубае, Тайбэе и Гонконге.

Достижения компании MB&F были многократно отмечены престижными наградами. Достаточно упомянуть как минимум девять высших наград, полученных на знаменитом женевском Гран-при часового искусства, в том числе самую престижную награду – «Золотая стрелка», присуждаемую за лучшие часы года. В 2022 году этой высокой награды удостоилась модель LM Sequential EVO, в то время как M.A.D.1 RED одержала победу в номинации «Вызов». В 2021 году компания MB&F стала обладательницей двух премий за модели LMX в категории «Лучшее усложнение в мужских часах» и LM SE Eddy Jaquet «Around The World in Eighty Days» в категории Artistic Crafts. В 2019 году модель LM FlyingT удостоилась премии за лучшее усложнение в женских часах, а в 2016 году LM Perpetual получила приз в категории «Лучшие часы с функцией календаря». В 2012 году «Историческая машина №1» завоевала приз зрительских симпатий, присуждаемый по результатам голосования поклонников часового искусства, и приз за лучшие мужские часы, присуждаемый профессиональным жюри. На Гран-при 2010 года в номинации «Лучшая концепция и дизайн» победу одержали часы HM4 Thunderbolt. А в 2015 году за модель HM6 Space Pirate бренд MB&F получил премию Red Dot: Best of the Best – главную награду международного конкурса Red Dot Awards.

[www.mbandf.com](http://www.mbandf.com)

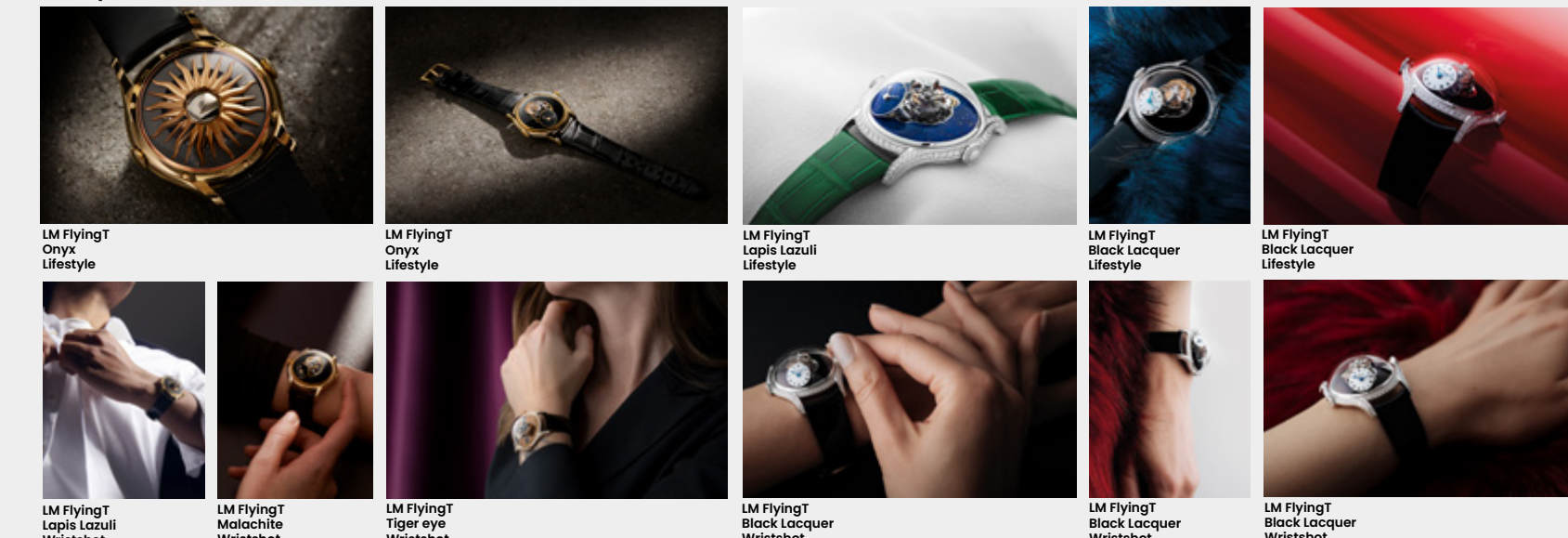
## СОДЕРЖАНИЕ ПАПКИ

[Нажмите сюда, чтобы перейти к пресс-релизу на других языках и фотографиям изделий \(в низком и высоком разрешении\)](#)

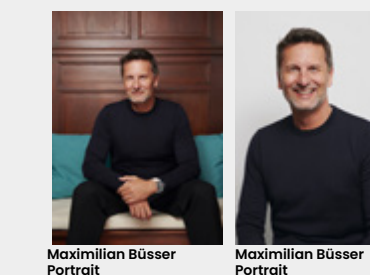
### The machine



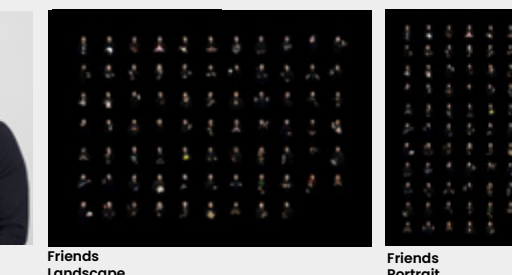
### Lifestyle



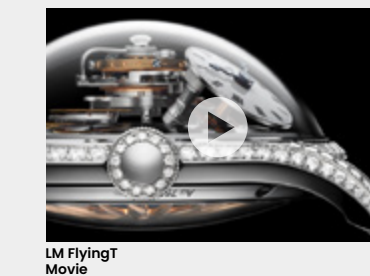
### Maximilian Büsser



### The Friends



### Film



Follow us on social media @mbandf



WECHAT